



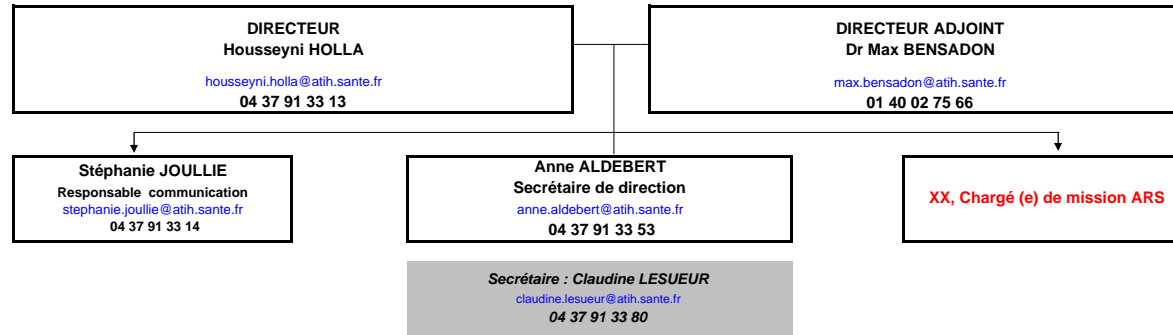
SIRET n° 180 092 298 00033 – code APE : 8411 Z
117, boulevard Marius Vivier Merle
69329 LYON CEDEX 03

STANDARD

Téléphone : 04 37 91 33 10
Télécopie : 04 37 91 33 67

**Conseil d'Administration
Présidente,**
Annie PODEUR
Directrice Générale de la DGOS

**Comité Consultatif
Présidente,**
Christine d'AUTUME



- F** François-Xavier GIRARD
Responsable Qualité
francois-xavier.girard@ath.sante.fr
- AJM** Affaires juridiques et marchés
Frédéric FERRAND
Responsable de Pôle
frederic.ferrand@ath.sante.fr
- BCG** Budget gestion comptabilité
Yamina KHELOUFI
Responsable de Pôle
yamina.kheloufi@ath.sante.fr
- GRH** Gestion ressources humaines et communication interne
Agnès MOUNIER
Responsable de Pôle
agnes.mounier@ath.sante.fr
- S** Secrétariat
Anne ALDEBERT
Responsable de Pôle
anne.aldebert@ath.sante.fr

- APSIW** Automatisation des productions et système d'information web
Nadine JACQUEMET
Responsable de Pôle
nadine.jacquemet@ath.sante.fr
- EPU** E-pmsi urbanisation
Dr Alireza BANA EI
Responsable de Pôle
alireza.banaei@ath.sante.fr
- LETS** Logiciels des établissements de santé
Emmanuel THAMMAVONG
Responsable de Pôle
emmanuel.thammavong@ath.sante.fr
- SR** Système et réseau
Marie-José BEN NACEUR
Responsable de Pôle
marie-jose.bennaceur@ath.sante.fr

- A** Adeline TOWNSEND
Chargée de Mission
adeline.townsend@ath.sante.fr
- CNDM** Classifications, nomenclatures et documentation médicale
Dr Sandra GOMEZ
Responsable de Pôle
sandra.gomez@ath.sante.fr
- MF** Modèles de financement
Dr Anne BURONFOSSE
Responsable de Pôle
anne.buronfosse@ath.sante.fr
- STM** Statistiques médicales
Alain PATRIS
Responsable de Pôle
alain.patris@ath.sante.fr

- A** Aline CUSSON
Chef de projet SNATIH
aline.cusson@ath.sante.fr
- ADI** Analyse des données et indicateurs de performance
Roman POURCHER
Responsable de Pôle
roman.pourcher@ath.sante.fr
- ENC** Etudes nationales de coûts
Caroline REVELIN
Responsable de Pôle
caroline.revelin@ath.sante.fr

- ARES** Allocation de ressources aux établissements de santé
Clément RALLET
Responsable de Pôle
clement.rallet@ath.sante.fr
- SOHO** Suivi de l'ONDAM hospitalier
Florence NAUDIN,
Responsable de Pôle
florence.naudin@ath.sante.fr

XX = En cours de recrutement

Pour toutes questions relatives aux projets, applications web et outils,
merci d'utiliser AGORA <http://agora.ath.sante.fr> ou de contacter le support technique 0820 77 12 34