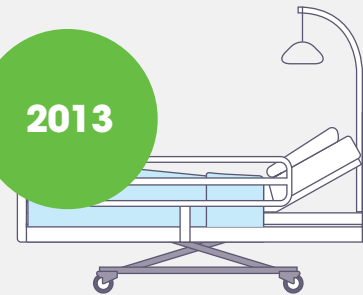


# HOSPITALISATION CHIFFRES

# CLÉS

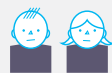
Données issues du PMSI 2013, chiffres arrondis au millier près

2013



**12,2**  
millions de patients  
hospitalisés en  
France

soit 187 pour  
1000 habitants



**2 millions d'enfants - 18 ans**  
soit 140 pour 1 000 enfants - 18 ans



**1,5 million de 80 ans ou +**  
soit 411 pour 1 000 personnes 80 ans ou +

**786 000 accouchements**  
dont 2% d'accouchements multiples

**338 000 décès à l'hôpital**  
soit 59% des décès en France  
(source Insee, dont 7 000 mort-nés)



**3 350**  
établissements de  
santé

**6,9** millions de patients  
hospitalisés dans le public

**5,5** millions de patients  
hospitalisés dans le privé  
commercial

**1,2** million de patients  
hospitalisés dans le privé  
d'intérêt collectif



## Médecine, chirurgie, obstétrique et odontologie (MCO)

**11,8** millions  
de patients



**17% d'enfants - 18 ans**



**12% de 80 ans ou +**

**10,9** millions  
de séjours en  
hospitalisation  
complète

(hors ambulatoire et séances)

**5,7** jours  
d'hospitalisation  
complète en moyenne  
pour un séjour

**7,5** millions de patients  
pris en charge en  
hospitalisation complète

**3,4** millions de patients  
hospitalisés parmi les  
12,5 millions de patients  
pris en charge aux urgences

**5,3** millions de patients  
pris en charge en  
ambulatoire (hors séances)

**718 000** patients en  
réanimation, soins intensifs  
ou surveillance continue

**4,8** millions de patients  
en chirurgie dont 42,2% de patients  
en chirurgie ambulatoire

## Quelques exemples de prises en charge

**1,4** million de patients  
ayant subi une endoscopie

**524 000** patients opérés  
d'une cataracte

**132 000** patients opérés pour  
une prothèse totale de hanche

**1,2** million de patients  
hospitalisés pour une pathologie  
cardio-vasculaire dont 63 000  
pour infarctus du myocarde

**187 000** IVG dont 6% pour  
des femmes de moins de 18 ans

**112 000** patients pris en charge  
pour un AVC

**1,1** million de patients  
hospitalisés atteints d'un cancer:  
nombre de patients distincts ayant  
été repérés par l'algorithme cancer  
de l'INCA

**135 000** patients en  
soins palliatifs

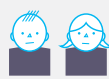


AGENCE TECHNIQUE  
DE L'INFORMATION  
SUR L'HOSPITALISATION



## Hospitalisation à domicile (HAD)

**105 000**  
patients



7% d'enfants - 18 ans



21% de 80 ans ou +

**4,4** millions  
de journées



**27,3** jours  
d'hospitalisation  
en moyenne  
pour un séjour  
terminé

### Quelques exemples de prises en charge

**27 000** patients en soins  
palliatifs

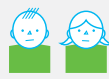
**17 000** patients ayant eu des  
pansements complexes et des  
soins spécifiques

**7 000** patients ayant eu des  
soins de nursing lourds

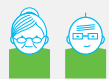


## Soins de suite et de réadaptation (SSR)

**963 000**  
patients



3% d'enfants - 18 ans



37% de 80 ans ou +

**33,4** millions  
de journées  
de présence  
à temps complet



**35,2** jours  
d'hospitalisation  
complète  
en moyenne  
pour un séjour  
terminé

### Quelques exemples de prises en charge

**98 000** patients suivis pour  
pose de prothèse arthrose  
genou et hanche

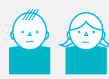
**49 000** patients suivis en  
post AVC

**34 000** patients en  
soins palliatifs

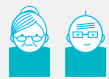


## Psychiatrie

**413 000**  
patients



10% d'enfants - 18 ans



4% de 80 ans ou +

**20,3** millions  
de journées  
de présence  
à temps complet



**59** jours d'hospitalisation  
en moyenne pour un  
patient à temps complet

**344 000** patients pris  
en charge à temps  
complet

**69 000** patients  
hospitalisés sans consen-  
tement

### Quelques exemples de prises en charge

**127 000** patients atteints de  
troubles de l'humeur

**90 000** patients schizophrènes  
et atteints de troubles délirants

**16 000** patients autistes  
dont 71% d'enfants - 18 ans