

---

## ETUDE PRECARITE 2001

---

Fin 2001, 179 établissements se sont portés volontaires pour participer à l'étude "Précarité 2001.

Chaque établissement devait remplir deux types de questionnaires:

- un volet "organisation de l'établissement" décrivant l'activité de l'établissement (nb de lits MCO, activité urgence, consultations, personnel social, PASS...)
- un volet "précarité du patient". Ce volet était à remplir pour chacun des patients âgés d'au moins 16 ans hospitalisés en MCO.

Au total,

179 établissements ont rempli le volet "organisation de l'établissement"

34339 volets "précarité du patient" ont été renseignés par 163 établissements, 16 établissements n'ayant par ailleurs renseigné que le volet "organisation de l'établissement".

**Ces premiers résultats, consistant en de simples tris à plat des questionnaires, doivent être considérés comme provisoires et sont diffusés dans le but d'assister les établissements dans leurs corrections éventuelles des données.**

Les tableaux et graphiques présentent généralement les variables prises une à une. Pour les variables quantitatives (continues), des éléments de la distribution (moyenne, quartiles..) sont fournis; pour les variables qualitatives ou quantitatives mise en classes, c'est un dénombrement par modalité qui est présenté.

Les quelques corrections apportées aux données brutes sont présentées en amont

## Corrections apportées et calcul de l'âge

### Corrections

- DATE DE NAISSANCE.

En cas d'inversion évidente entre le mois et le jour, une rectification est faite. Si le jour et le mois sont absents, la date de naissance imputée est le 1<sup>er</sup> juillet de l'année.

- DATE DE COUPE.

En cas de date de coupe absente sur un volet précarité, la date de coupe des volets précarité relevant de la même unité médicale lui est attribuée.

- HEBERGEMENT COLLECTIF

En cas "d'hébergement collectif" non renseigné avec une déclaration de "nombre de personnes vivant sous le même toit que le patient" inférieure à 20, la réponse NON est affectée à la variable "hébergement collectif".

Si "l'hébergement collectif" est à Non et que le "nombre de personnes vivant sous le même toit" est supérieur à 20 alors, "l'hébergement collectif" et le "nombre de personnes vivant sous le même toit" sont mis à vide.

- PROTECTION SOCIALE COMPLEMENTAIRE.

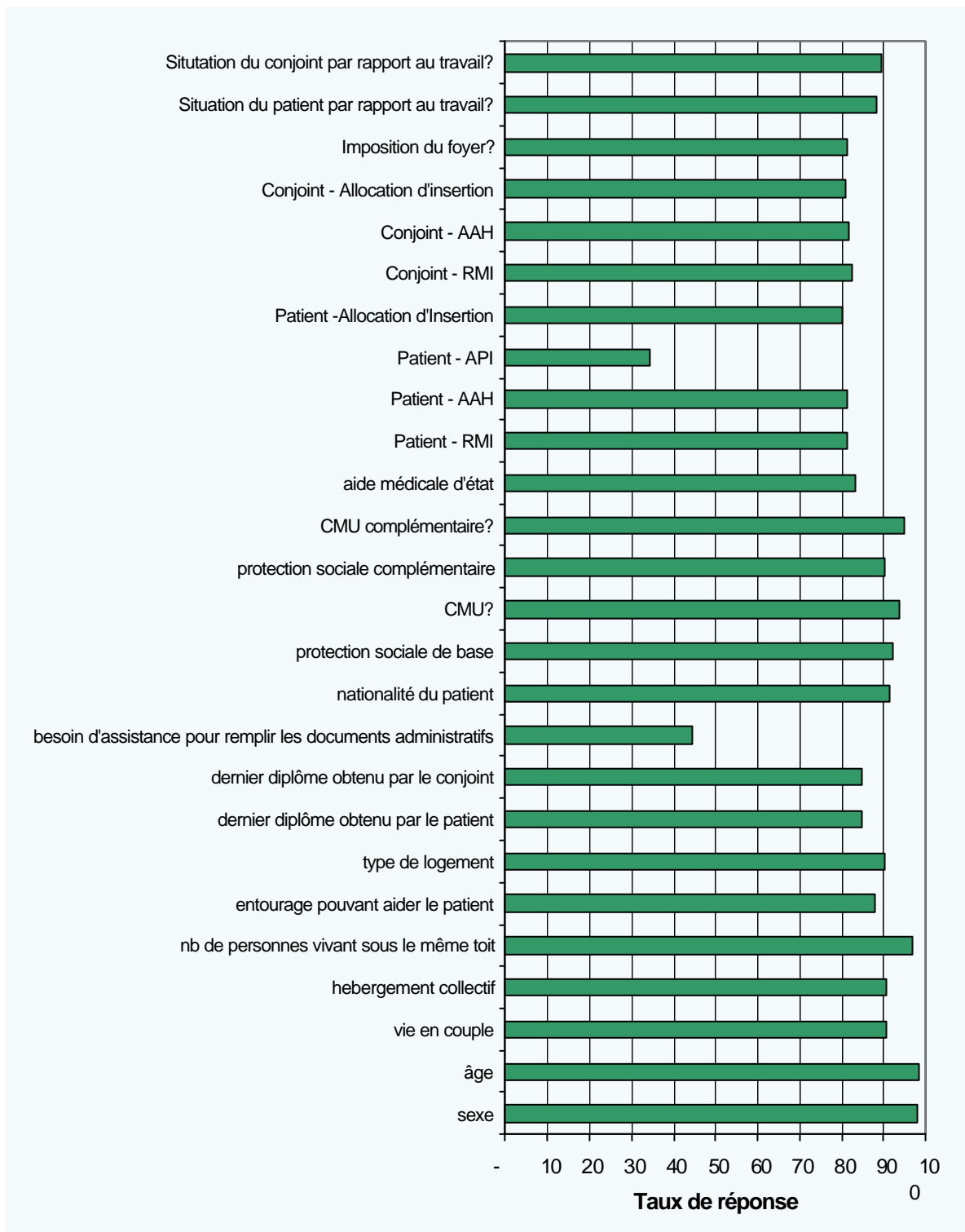
Si l'information sur la "protection sociale complémentaire" est manquante et que le champs "CMU complémentaire" est à Oui alors, le champs "protection sociale complémentaire" est mis à Oui.

### Calcul de l'âge

L'âge est calculé en soustrayant le date de naissance à la date de la coupe. Bien que l'étude ne concerne que les patients âgés de plus de 16 ans, la borne minimale utilisée est 15 ans (certaines personnes interrogées n'avaient pas encore atteint l'âge de 16 ans).

## VOLET "PRECARITE DU PATIENT"

Taux de remplissage par variable<sup>1</sup>.



<sup>1</sup> Certaines variables comme "diplôme du conjoint" dépendent de la réponse à un autre champs. Ces cas particuliers ont été pris en compte pour évaluer le taux de réponse.

Répartition du nombre de volets "précarité" incomplets selon le nombre de variables manquantes.

Nb de variables manquantes	Nb de volets	%
1	12 422	48
2	2 948	11
3	1 339	5
4	1 522	6
5	836	3
6	708	3
7	801	3
8	535	2
9	342	1
10	390	2
11	306	1
12	402	2
13	481	2
14	194	1
15	213	1
16	1 762	7
17	122	1
18	314	1
19	22	0
20	19	0
21	1	0
<b>Total</b>	<b>25 679</b>	<b>100,0</b>

Répartition des motifs de non réponse déclarés

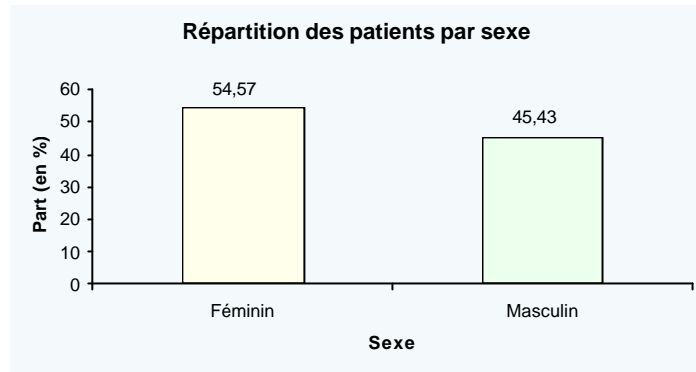
Motif de non réponse?	Effectif
Refus du patient	832
Etat de santé du patient	3 222
Patient ne comprenant pas le français	435
Autre motif	1 277
Pas de motif	1 054

Répartition du nombre de motifs de non réponse déclarés

Nb de motifs	Effectif	%
0	120	2%
1	5 214	95%
2	176	3%
3	6	0%
<b>Total</b>	<b>5 516</b>	

## SEXE

SEXE	Effectif	%
Féminin	18 322	55
Masculin	15 252	45
Total	33 574	
Sans info	765	



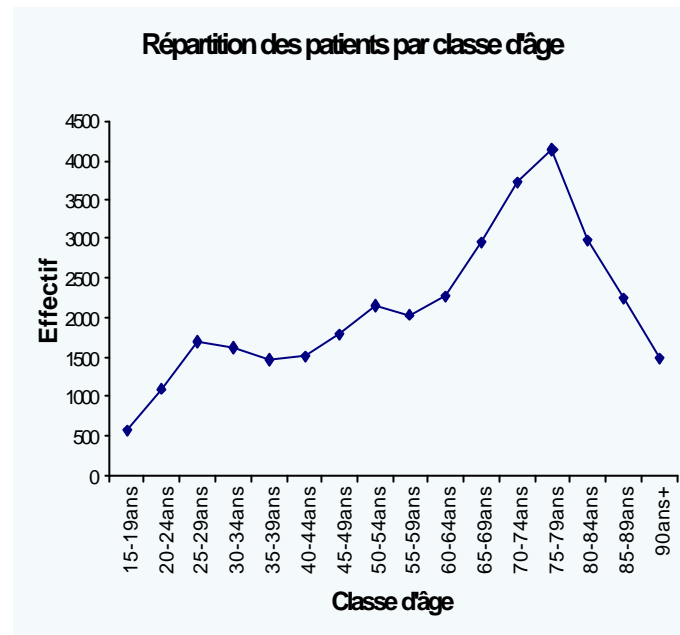
## AGE

Moyenne 61,2 ans  
 Ecart-type 20,4 ans  
 Médiane 66,0 ans  
 Sans Info 517 séjours

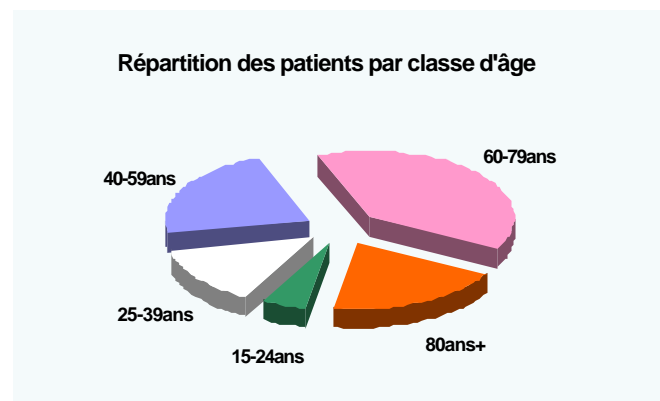
Min 15 ans  
 Q25 46 ans (25% des âges sont en dessous de cette valeur)  
 Q50 66 ans (50% des âges sont en dessous de cette valeur)  
 Q75 77 ans (75% des âges sont en dessous de cette valeur)  
 Max 108 ans

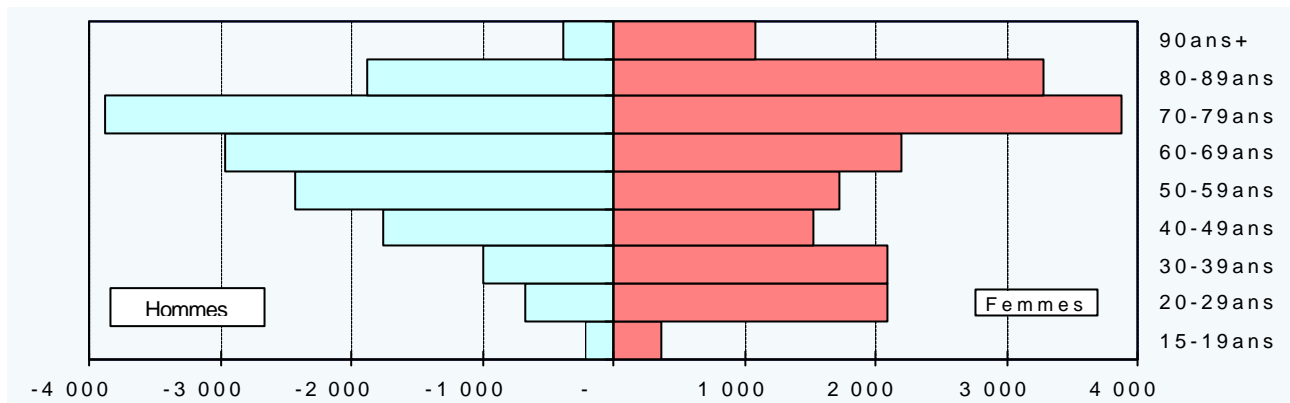
### Répartition des patients par classe d'âge

Classe d'âge	Effectif	%
15-19ans	583	2
20-24ans	1 094	3
25-29ans	1 709	5
30-34ans	1 634	5
35-39ans	1 479	4
40-44ans	1 522	5
45-49ans	1 798	5
50-54ans	2 160	6
55-59ans	2 040	6
60-64ans	2 262	7
65-69ans	2 968	9
70-74ans	3 720	11
75-79ans	4 128	12
80-84ans	2 992	9
85-89ans	2 240	7
90ans+	1 493	4
Total	33 822	
SansInfo	517	



Classe d'âge	Effectif	%
15-24ans	1 677	5
25-39ans	4 822	14
40-59ans	7 520	22
60-79ans	13 078	39
80ans+	6 725	20
Total	33 822	
SansInfo	517	



Répartition des patients par âge et par sexe**Situation familiale - Composition du ménage - Lien Social**Patient vivant en couple?

	Effectif	%
Oui	17 736	57
Non	13 419	43
<b>Total</b>	<b>31 155</b>	
Sans Information	3 184	

Patient en hébergement collectif?

	Effectif	%
Oui	3 227	10
Non	27 885	90
<b>Total</b>	<b>31 112</b>	
Sans Information	3 227	

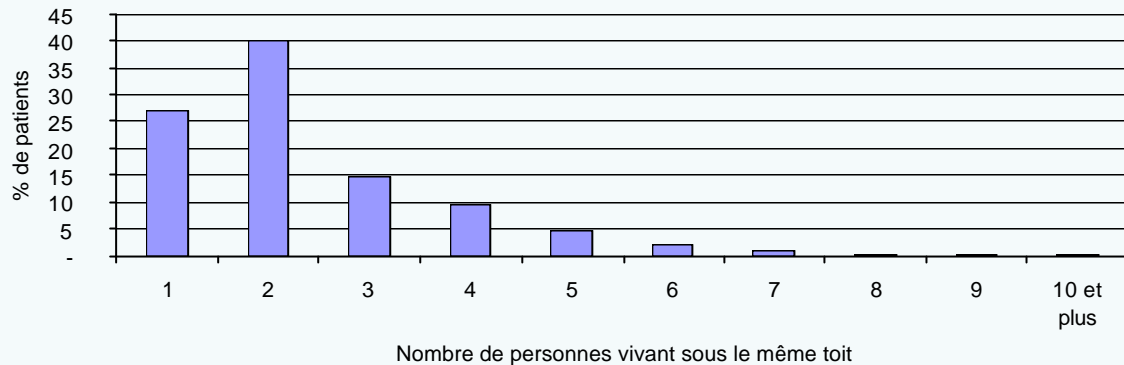
Si non, nombre de personnes vivant sous le même toit

	Effectif	%
1	7 303	27
2	10 906	40
3	3 962	15
4	2 533	9
5	1 281	5
6	551	2
7	247	1
8	73	0
9	46	0
10 et plus	46	0
<b>Total</b>	<b>26 948</b>	
Sans Info	937	

Remarque: 11 volets "précarité" présentant plus de 20 personnes vivant sous le même toit sont traités comme des non réponses à cette variable et à la précédente.

**Répartition du nombre de patients en fonction du nombre de personnes vivant sous****le même toit**

(hébergement collectif = Non)

Entourage susceptible d'aider le patient en cas de difficultés passagères?

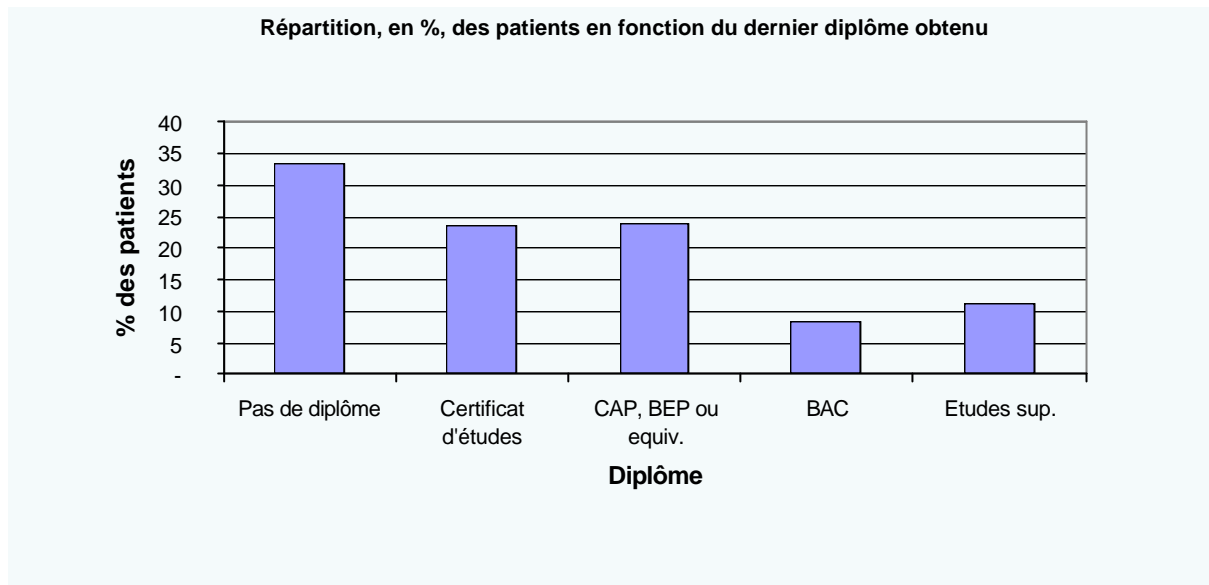
	Effectif	%
Oui	23 779	79
Non	6 326	21
Total	30 105	
Sans Information	4 234	

**Stabilité du logement**

Type de logement:	Effectif	%
Stable	30 031	97
Temporaire	775	2
Sans domicile	219	1
Total	31 025	
Sans Information	3 314	

**Niveau de scolarisation**Dernier diplôme obtenu par le patient

	Effectif	%
Pas de diplôme	9 704	33
Certificat d'études	6 817	23
CAP, BEP ou equiv.	6 913	24
BAC	2 431	8
Etudes sup.	3 244	11
Total	29 109	
Sans Information	5 230	

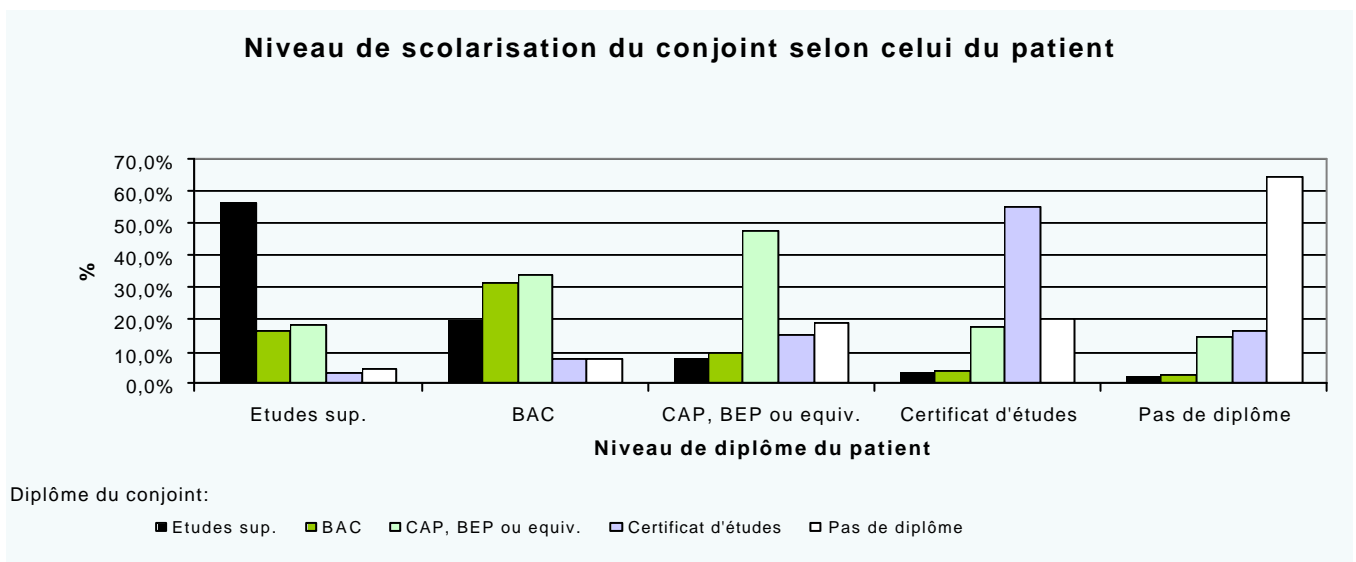


Niveau de scolarisation du couple (si couple=Oui)

PATIENT	CONJOINT					Total	Sans Info
	Pas de diplôme	Certificat d'études	CAP, BEP ou équivalent.	BAC	Etudes sup.		
Pas de diplôme	2 607 64%	650 16%	593 15%	114 3%	92 2%	4 056	562
Certificat d'études	664 20%	1 809 55%	579 18%	133 4%	103 3%	3 288	388
CAP, BEP ou équivalent	791 19%	650 16%	1 978 47%	414 10%	330 8%	4 163	382
BAC	118 8%	111 7%	507 34%	467 31%	300 20%	1 503	105
Etudes sup.	106 5%	80 4%	407 19%	368 17%	1 230 56%	2 191	174
Sans Information	6	13	10	3	4	36	888

Les % sont calculés en ligne.

Lecture: dans 64% des cas des patients vivant en couple sans diplôme, le conjoint ne possède pas de diplôme.





Besoin d'assistance pour remplir les documents administratifs?

	Effectif	%
Oui	10 990	37
Non	18 855	63
Total	29 845	
Sans Information	4 494	

**Nationalité du patient**

	Effectif	%
Française	28 908	92
Européenne	742	2
Hors Union Europ.	1 781	6
Total	31 431	
Sans Information	2 908	

**Protection sociale**protection sociale de base**Le patient dispose-t-il d'une protection sociale de base?**

Protection de base?	Effectif	%
Oui	31 270	99
Non	436	1
Total	31 706	
Sans Information	2 633	

**Si oui, s'agit-il de la CMU?**

C.M.U.	Effectif	%
Oui	3 058	10
Non	26 252	90
Total	29 310	
Sans Information	1 960	

protection sociale complémentaire**Le patient dispose-t-il d'une protection sociale complémentaire?**

Protection Compl?	Effectif	%
Oui	26 465	86
Non	4 460	14
Total	30 925	
Sans Information	3 414	

**Si oui, s'agit-il de la CMU complémentaire?**

C.M.U. compl	Effectif	%
Oui	2 568	10
Non	22 502	90
Total	25 070	
Sans Information	1 349	

Aide médicale d'Etat

Aide Médicale?	Effectif	%
Oui	244	1
Non	28 265	99
Total	28 509	
Sans Information	5 830	

Parmi ces 244 patients bénéficiant de l'aide médicale d'état, seuls 17 ont une protection sociale complémentaire

Patients bénéficiant de la CMU et protection sociale complémentaire**Le patient dispose-t-il d'une protection sociale complémentaire?**

Protection Compl?	Effectif	%
Oui	2 747	92
Non	237	8
<b>Total</b>	<b>2 984</b>	
Sans Information	74	

**Si oui, s'agit-il de la CMU complémentaire?**

C.M.U. compl	Effectif	%
Oui	2 615	96
Non	110	4
<b>Total</b>	<b>2 725</b>	
Sans Information	22	

**Revenus**Minima sociaux perçus par le patient

On ne s'intéresse dans un premier temps qu'au patient

	Nb de patients
RMI	849
AAH	976
API	212
Allocation d'insertion	84

Nb minima perçus	Nb de patients
0	32 331
1	1 942
2	36
3	13
4	17
<b>Total</b>	<b>34 339</b>

Minima sociaux cumulés

	Effectif	%
INS	48	2
API	178	9
API   INS	2	0
AAH	925	46
AAH   INS	2	0
AAH   API	4	0
RMI	791	39
RMI   INS	2	0
RMI   API	11	1
RMI   AAH	15	1
RMI   AAH   INS	13	1
RMI   AAH   API   INS	17	1
<b>Total</b>	<b>2 008</b>	
Aucun minimum social	32 333	

Minima sociaux du couple (on ne s'intéresse plus au patient mais, aux revenus du foyer)  
(si couple=Oui)

	Nb perçus par le couple		
	Au moins 1	1	2
RMI	379	201	178
AAH	458	419	39
API			
Allocation insertion	55	40	15

Lecture: 178 couples bénéficient de 2 RMI (patient et conjoint) et 201 ne bénéficient que d'un seul (patient ou conjoint)

Minima sociaux cumulés des couples

Patient \ Conjoint	Aucun minimum social	Au moins un minimum social
Aucun minimum social	16 898 95%	161 1%
Au moins un minimum social	451 3%	226 1%

Patient \ Conjoint	INS	AAH	RMI	RMI     INS	RMI   AAH   INS	Aucun Min social	Total
INS	4 16%	- 0%	3 12%	- 0%	- 0%	18 72%	25
AAH	- 0%	27 8%	8 2%	- 0%	- 0%	305 90%	340
AAH     INS	- 0%	- 0%	- 0%	- 0%	- 0%	2 100%	2
RMI	- 0%	5 2%	164 56%	2 1%	- 0,0%	121 41%	292
RMI       INS	- 0%	- 0%	1 100%	- 0%	- 0%	- 0%	1
RMI   AAH	- 0%	- 0%	- 0%	- 0%	- 0%	4 100%	4
RMI   AAH     INS	- 0%	1 8%	- 0%	- 0%	11 85%	1 8%	13
Sans Minimum Social	10 0%	93 1%	56 0%	1 0%	1 0%	16 898 99%	17 059

Les pourcentages sont calculés en ligne

L'une des personnes du ménage (y compris le patient) est-elle imposable?

Impôt?	Effectif	%
Oui	14 066	50
Non	13 871	50
Total	27 937	
Sans Information	6 402	

## Situation par rapport à l'emploi

### Activité du patient

	Nb de patients
En activité professionnelle	7 291 24%
Chômage et/ou recherche d'emploi	1 477 5%
En cours d'étude	510 1%
Sans activité professionnelle	3 844 13%
Retraité	17 206 57%
<b>Total</b>	<b>30 328</b>
Sans Information	4 011

Patient \ Conjoint	Actif	Non Actif
	Actif	5 047 32%
Non Actif	1 859 12%	7 856 50%

Total 15579, soit 87.8% des couples

Actif = Activité professionnelle ou Chômage

Non Actif = Etude ou Sans activité professionnelle ou Retraité

### Situation professionnelle du couple

(si couple=Oui)

Les pourcentages sont calculés en ligne.

PATIENT	CONJOINT						Total renseigné	Sans Info
	En activité professionnelle	Chômage et/ou recherche d'emploi	En cours d'étude	Retraité	Sans activité professionnelle			
En activité professionnelle	4 201 83%	196 4%	23 0%	194 4%	474 9%	5 088	350	
Chômage et/ou recherche d'emploi	501 65%	149 19%	5 1%	31 4%	90 12%	776	58	
En cours d'étude	40 67%	8 13%	9 15%	0 0%	3 5%	60	11	
Retraité	510 7%	70 1%	2 0%	6 311 83%	731 10%	7 624	937	
Sans activité professionnelle	1 085 53%	146 7%	5 0%	406 20%	389 19%	2 031	141	
Sans Information	180	19	1	52	11	263	397	

Total: 17736 couples

## VOLET "ORGANISATION DE L'ETABLISSEMENT"

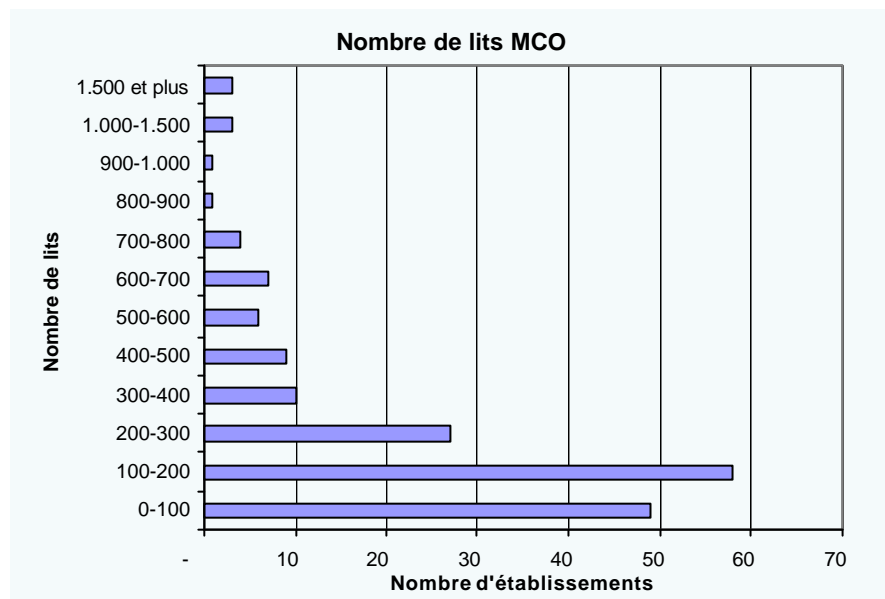
### Nombre de lits MCO

Moyenne	266	Min	5
Médiane	162	Q25	94
		Q50	162
Sans Info	1	Q75	298
		Max	2 151

### Recueil partiel si plus de 600 lits de MCO?

(nombre d'établissements concernés)

Oui	12
Non	7



### Accueil et traitement des urgences

#### Autorisation?

Pour les tableaux suivants, un établissement sera considéré comme ayant une autorisation si le nombre de passages en 2000 (UPATO, SAU ou POSU) est strictement positif.

Autorisation(s)	Effectif	%
Aucune autorisation	62	35%
POSU	1	0%
SAU	45	25%
SAU & POSU	3	2%
UPATO	63	35%
UPATO & POSU	1	1%
UPATO & SAU	4	2%
Total	179	

Autorisation(s)	Effectif
UPATO	68
SAU	52
POSU	5

Nombre de passages en 2000

Nb Passages UPATOU

Moyenne	Min	Médiane	Max
15 306	4 200	11 976	79 042

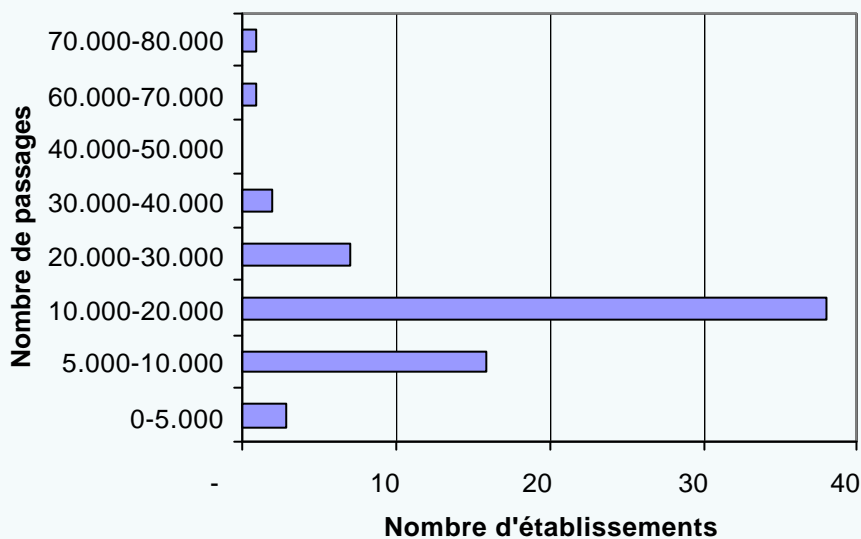
Nb passages SAU

Moyenne	Min	Médiane	Max
39 132	11 557	34 696	108 784

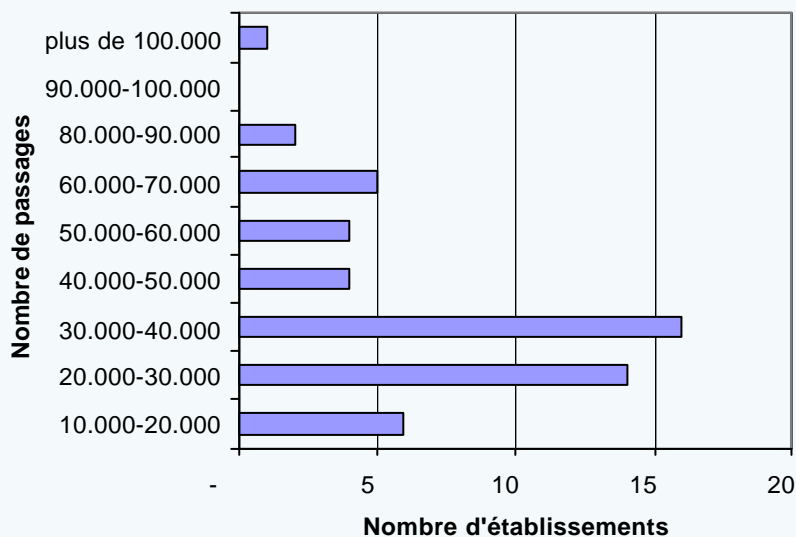
Nb passages POSU

Moyenne	Min	Médiane	Max
62 438	800	24 570	255 930

**Nombre de passages en urgences pour les UPATOU**



**Nombre de passages en urgences pour les SAU**



Nombre d'ETP d'intervenants assistants de service social en service d'urgence

Nb ETP UPATOU

Moyenne	Min	Médiane	Max
0,7	-	0,3	5,4

16 établissements n'ont pas donné l'information sur le nombre d'ETP ASS en service d'urgence UPATOU

Nb ETP SAU

Moyenne	Min	Médiane	Max
1,6	-	1,0	10,9

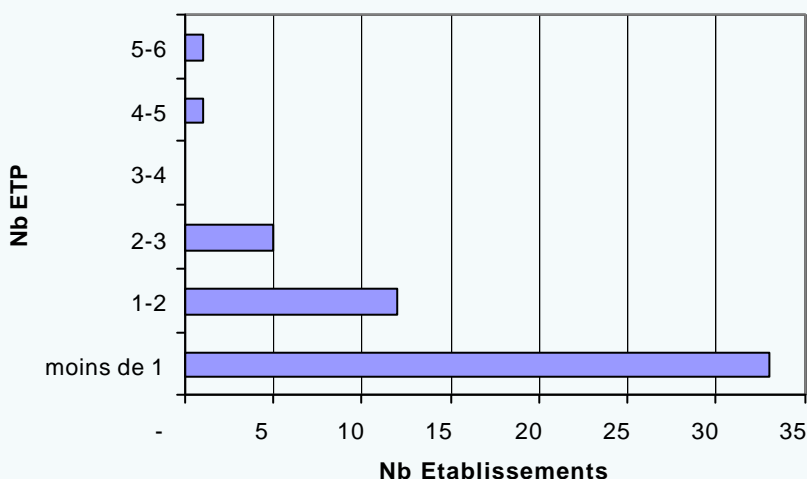
8 établissements n'ont pas donné l'information sur le nombre d'ETP ASS en service d'urgence SAU

Nb ETP POSU

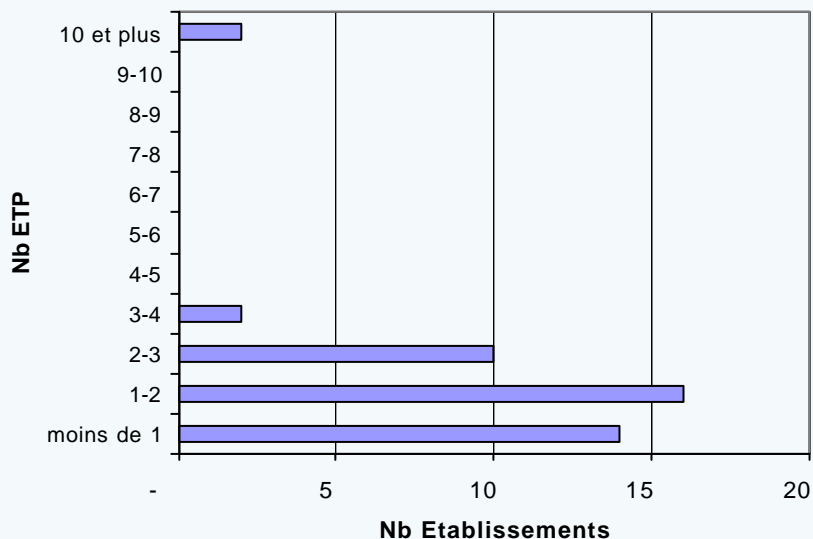
Moyenne	Min	Médiane	Max
0,7	-	-	2,0

2 établissements n'ont pas donné l'information sur le nombre d'ETP ASS en service d'urgence POSU

**ETP d'assistants de service social - UPATOU**



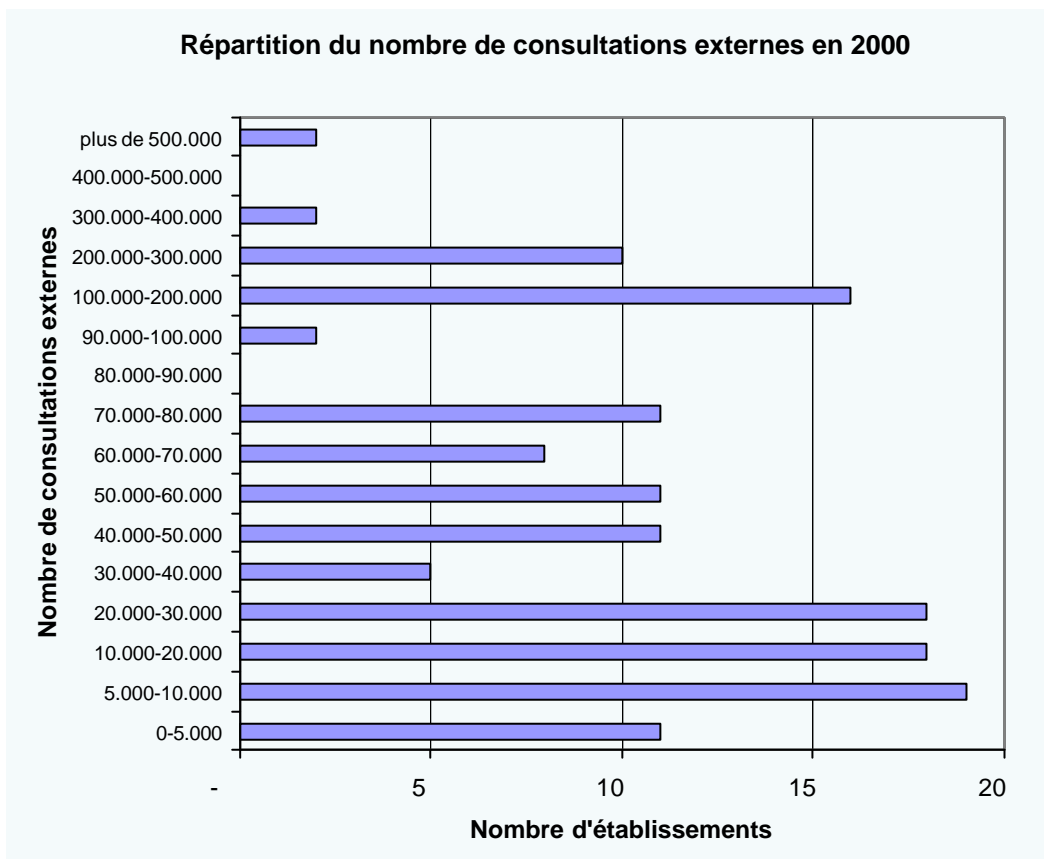
**ETP d'assistants de service social - SAU**



## Consultations

### Consultations externes réalisées au cours de l'année 2000

Moyenne	71 397		
Médiane	41 647	Min	319
		Q25	12 983
Effectif >0	144	Q50	41 647
		Q75	73 759
		Max	561 692



### Existence d'une consultation dentaire externe au sein de l'établissement (nombre d'établissements concernés)

	Effectif	%
Oui	55	34
Non	106	66
<b>Total</b>	<b>161</b>	
Sans Information	18	

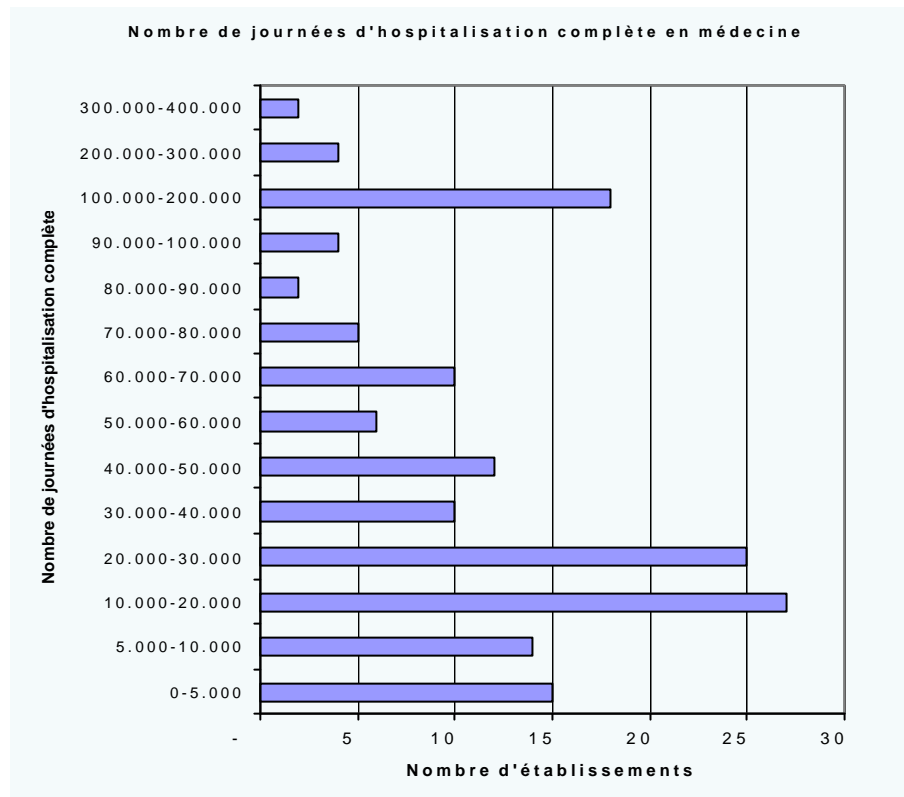


## Activité MCO

Nombre de journées d'hospitalisation complète (ou de semaine) au cours de l'année 2000

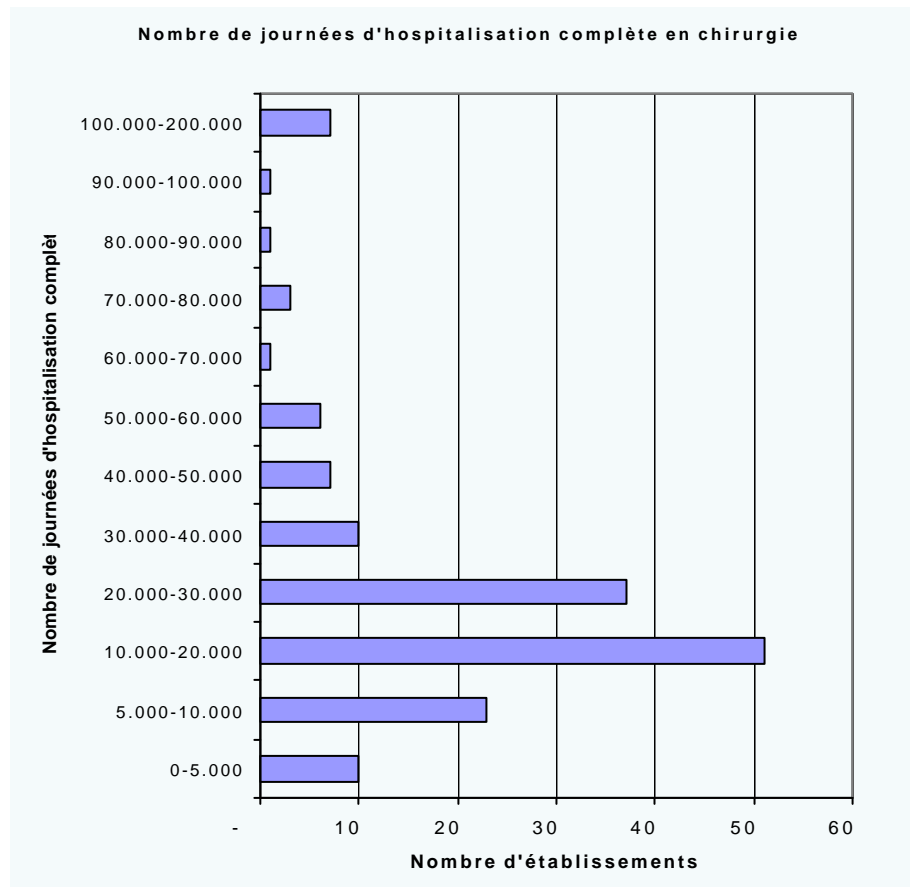
### Médecine

Moyenne	51 313
Médiane	28 441
Effectif >0	154
Min	325
Q25	13 118
Q50	28 441
Q75	64 792
Max	345 442



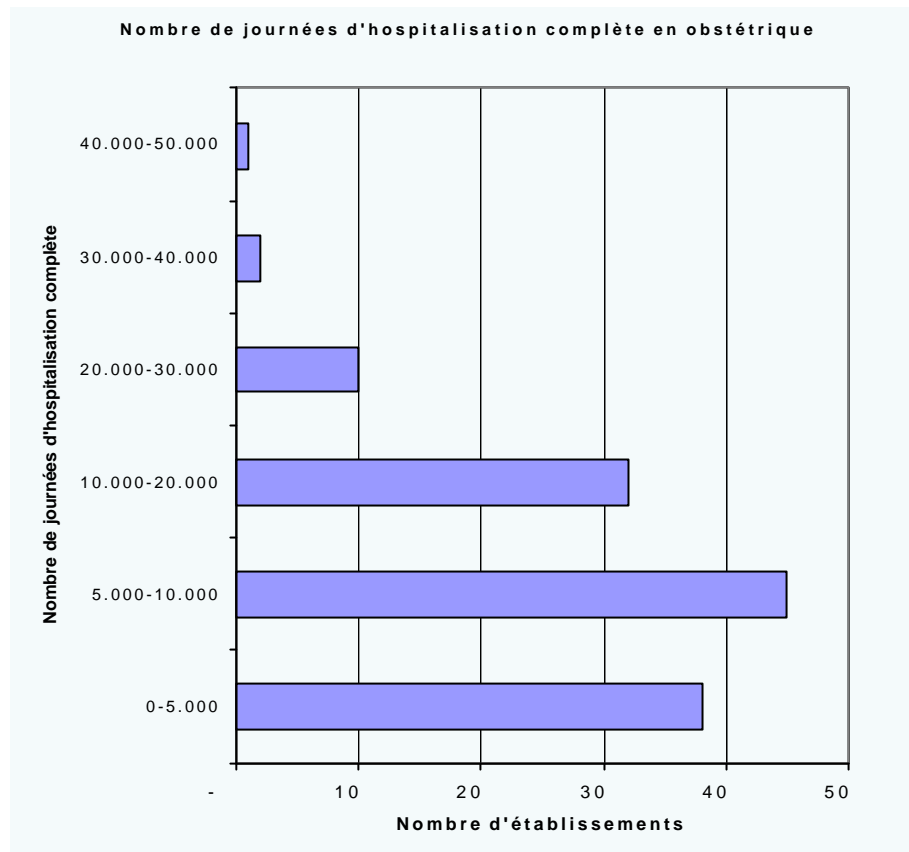
### Chirurgie

Moyenne	27 719
Médiane	18 520
Effectif >0	157
Min	1 801
Q25	12 034
Q50	18 520
Q75	29 427
Max	189 260



Obstétrique

Moyenne	9 756
Médiane	7 703
Effectif >0	128
Min	581
Q25	4 247
Q50	7 703
Q75	13 135
Max	41 495

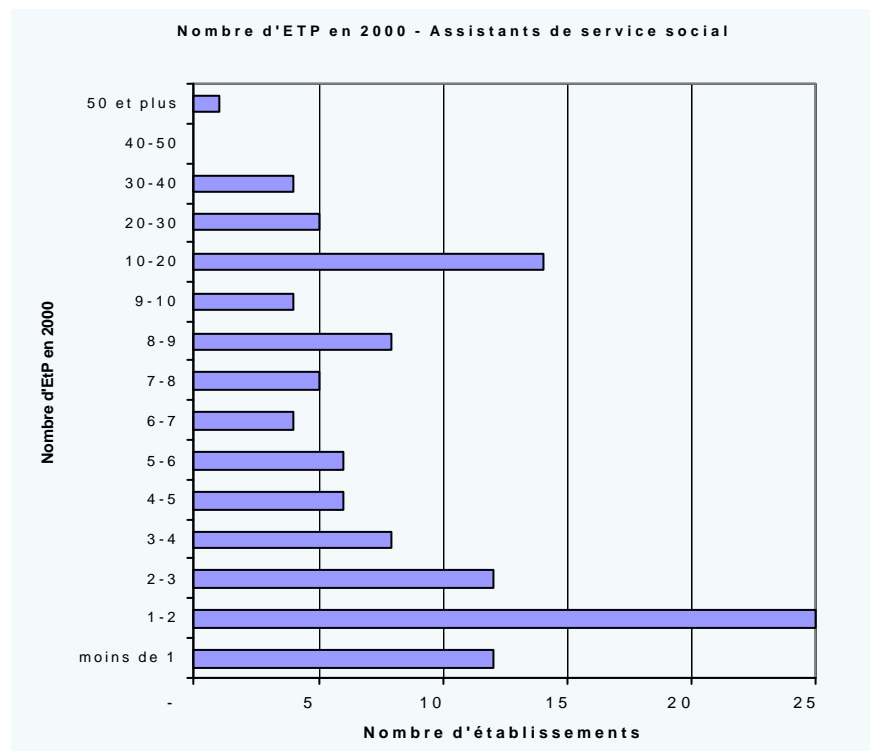


**Assistants de service social, psychologues, personnels éducatifs et sociaux**

Nombre total d'ETP de personnels rémunérés par l'établissement en décembre 2000.

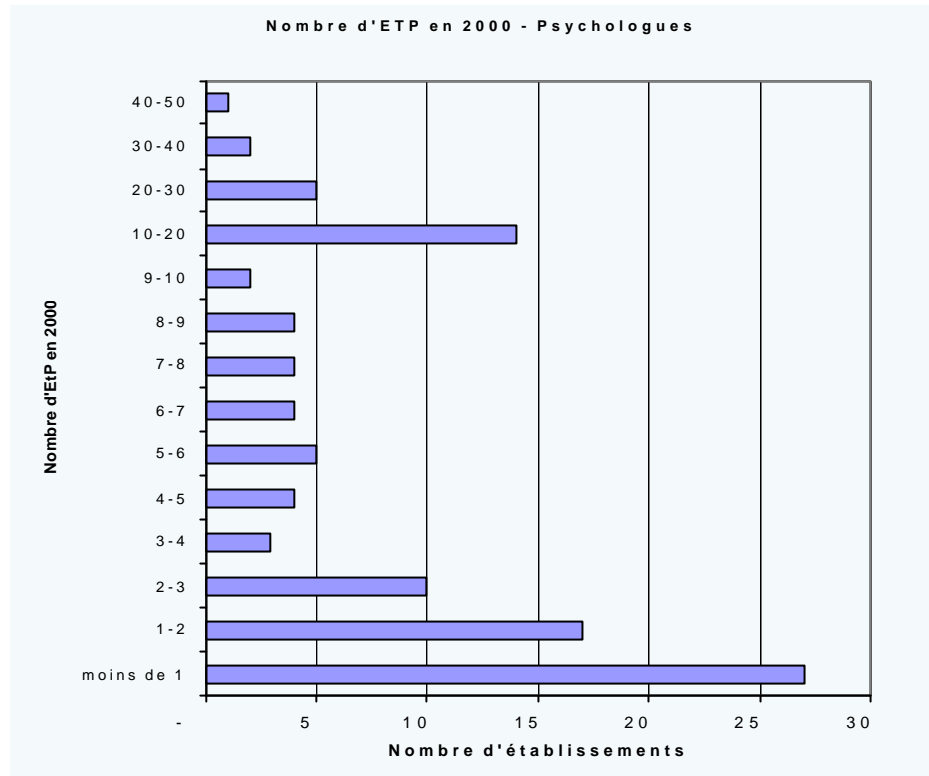
Assistants de service social (ASS)

Moyenne	7,2
Médiane	3,9
Effectif >0	114
Min	0,1
Q25	1,0
Q50	3,9
Q75	8,9
Max	62,3



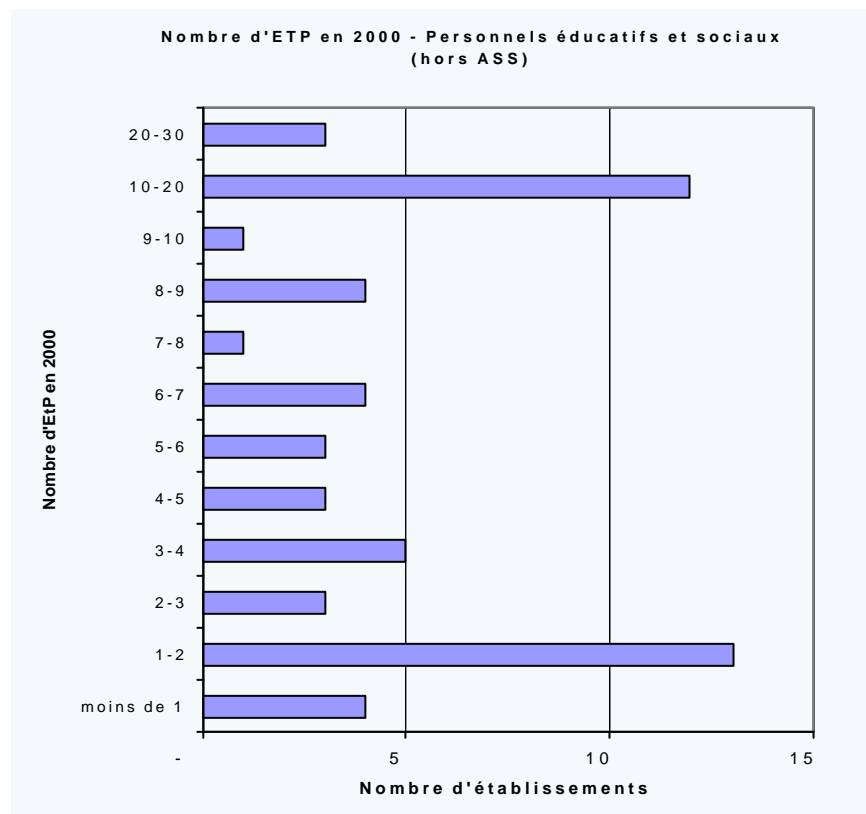
Psychologues

Moyenne	6,4
Médiane	2,5
Effectif >0	102
Min	0,1
Q25	0,8
Q50	2,5
Q75	8,9
Max	41,8



Personnels éducatifs et sociaux (hors ASS)

Moyenne	7,1
Médiane	5,0
Effectif >0	56
Min	0,5
Q25	1,1
Q50	5,0
Q75	12,0
Max	29,0



## Permanence d'Accès aux Soins de Santé (PASS)

### Mise en place d'une PASS dans l'établissement

	Effectif	%
Oui	81	52,3
Non	74	47,7
Total	155	
Sans Information	24	

### Si oui, nombre d'ETP en personnel hors personnel médical affectés à la PASS

Moyenne	1,9	Min	0,1
Médiane	1,0	Q25	1,0
		Q50	1,0
Effectif >0	71	Q75	2,0
Effectif = 0 ou vide	10	Max	17,3

### Si oui, nombre d'ETP en personnel médical affectés à la PASS

Moyenne	1,2	Min	0,1
Médiane	0,6	Q25	0,5
		Q50	0,6
Effectif >0	21	Q75	1,1
Effectif = 0 ou vide	60	Max	5,6

### Si oui, file active au cours de l'année 2000

Moyenne	449	Min	5
Médiane	214	Q25	98
		Q50	214
Effectif >0	65	Q75	343
Effectif = 0 ou vide	16	Max	4 571

### Si oui, mois et année d'ouverture de la PASS

Mois	Année	Effectif
00	1992	1
<b>Année 1992</b>		<b>1</b>
<b>Année 1993</b>		<b>0</b>
00	1994	1
Mars	1994	2
Avril	1994	1
<b>Année 1994</b>		<b>4</b>
00	1995	1
Janvier	1995	1
Septembre	1995	1
Décembre	1995	1
<b>Année 1995</b>		<b>4</b>
Décembre	1996	1
<b>Année 1996</b>		<b>1</b>
Janvier	1997	1
Mai	1997	1
<b>Année 1997</b>		<b>2</b>
Janvier	1998	1
Mai	1998	1
Juin	1998	1
Octobre	1998	1
Novembre	1998	1
Décembre	1998	1
<b>Année 1998</b>		<b>6</b>
00	1999	1
Janvier	1999	3
Mars	1999	4
Juillet	1999	1
Octobre	1999	1
Novembre	1999	2
Décembre	1999	2
<b>Année 1999</b>		<b>14</b>
00	2000	2
Janvier	2000	2
Février	2000	3
Mars	2000	8
Avril	2000	4
Mai	2000	2
Juin	2000	3
Juillet	2000	1
Août	2000	1
Septembre	2000	3
Octobre	2000	3
Novembre	2000	2
Décembre	2000	2
<b>Année 2000</b>		<b>36</b>
Janvier	2001	3
Février	2001	1
Août	2001	1
Septembre	2001	1
Octobre	2001	1
<b>Année 2001</b>		<b>7</b>

