

POP-MCO 1.8.0

AVERTISSEMENT : Vous devez terminer complètement les traitements relatifs aux données du 2^{ème} semestre 2002 avant d'appliquer cette mise à jour. L'installation de cette dernière nécessite, en effet, de remettre à zéro l'ensemble des tâches déjà effectuées.

↳ Que comprend la mise à jour ?

Cette nouvelle version comporte les modifications suivantes :

Pour GENRSA 6.8 :

- ✓ intégration de la fonction groupage 6.8 qui accepte les actes codés avec la CCAM V0bis
- ✓ transcodage des actes qui transforme un acte codé en CCAMV0 en un code codé en CCAM V0bis

ATTENTION :

Vous devez IMPÉRATIVEMENT utiliser cette version pour la transmission des données du **1^{er} semestre 2003**

TRÈS IMPORTANT :

Le logiciel « *POP-MCO **version 1.4 ou supérieure*** » doit IMPÉRATIVEMENT être installé sur votre machine pour que cette mise à jour puisse fonctionner.

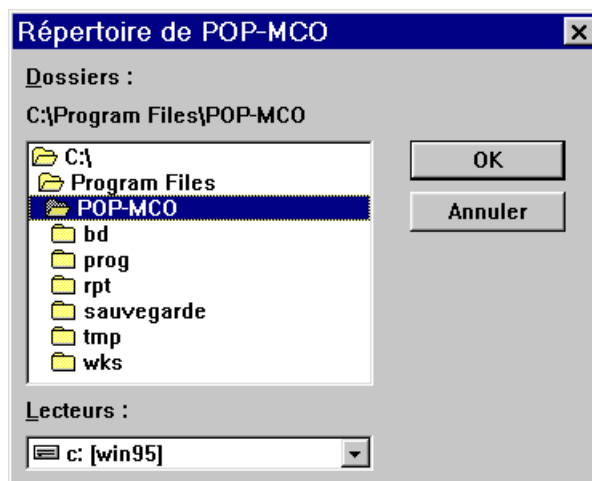
Si vous n'avez jamais installé POP-MCO sur votre ordinateur (ou l'avez désinstallé), il faut installer la version 1.4 à partir du cédérom « Chaînage & PMSI » diffusé en octobre 2001 en procédant de la manière suivante :

- Lancer le programme « setup.exe » situé dans le dossier « [Cédérom]\install\popmco\distrib\comp »
- Suivre les indications fournies à l'écran en conservant les options proposées par défaut

La mise à jour comporte **DEUX ÉTAPES** : une phase correspondant à la mise à niveau du programme principal (moteur) et une autre à celle des modules composant la barre d'outils. Les deux étapes sont **NÉCESSAIRES**, et doivent par conséquent être menées à bien.

↳ **Etape 1 : mise à niveau du programme principal**

- Se positionner dans le répertoire où vous avez décompressé le fichier « *pop18.exe* ». Nous supposons, par la suite, que vous avez conservé l'emplacement proposé par défaut (« *C:\majpop18* »).
- Double-cliquer sur le fichier « *setup.exe* » pour l'exécuter
- Au bout de quelques secondes, vous verrez une fenêtre semblable à celle-ci :



NOTE :

Vous devez obtenir cet affichage si vous avez conservé le répertoire d'installation par défaut (i.e. « *c:\Program Files\POP-MCO* »). Dans le cas contraire, le programme vous affiche le dossier de décompression du fichier « *pop18.exe* ».

- Si vous n'avez pas installé POP-MCO dans le dossier « *C:\Program Files\POP-MCO* », veuillez indiquer l'emplacement correct puis cliquez sur le bouton [OK]
- A la fin de la mise à jour, cliquer sur le bouton [OK]
- Lancer l'exécution de POP-MCO (*{Démarrer / Programmes / POP}*)
- Positionner le curseur de la souris sur n'importe quel bouton de la barre d'outils
- Cliquer sur le bouton droit de la souris et choisir le menu « *A propos de POP* »
- Si l'installation s'est correctement déroulée, vous devez lire « **POP-MCO Version 1.8.0** »

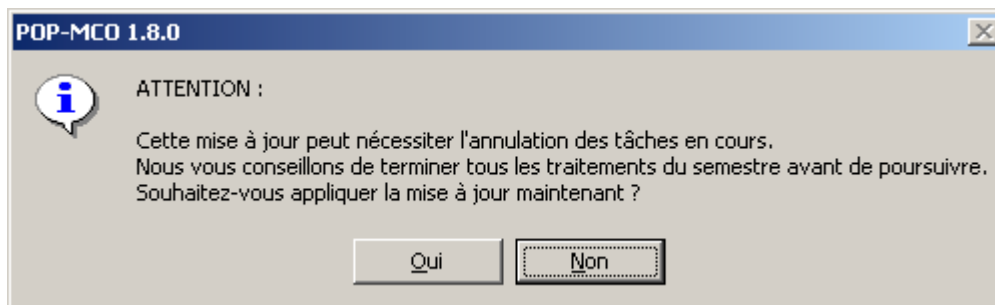
ATTENTION, à ce stade la mise à jour n'est pas encore terminée. Vous devez **IMPÉRATIVEMENT** effectuer l'étape 2.

↳ **Etape 2 : mise à jour des modules**

Pour mettre à niveau les modules, procéder de la manière suivante :

- Si nécessaire, lancer POP-MCO
- Positionner le curseur de la souris sur n'importe quel bouton de la barre d'outils

- Cliquer sur le bouton droit de la souris et choisir le menu *{Logiciels / Ajouter/Mettre à jour}*
- Indiquer alors le fichier de configuration « *C:\majpop18\config18.pop* »
- Une fenêtre de confirmation semblable à celle-ci est affichée :



Ce message fait référence à l'avertissement présenté au début de ce document :
« Vous devez **terminer complètement les traitements** relatifs aux données **du 2^{ème} semestre 2002** avant d'appliquer cette mise à jour ».

- Si vous avez terminé vos traitements, cliquez sur le bouton [Oui] sinon cliquez sur [Non]. Vous reprendrez la mise à jour une fois que les traitements seront achevés en appliquant uniquement l'étape 2.

Après la « réinitialisation » des tâches, effectuer les vérifications suivantes :

- Positionner le curseur de la souris sur n'importe quel bouton de la barre d'outils
- Cliquer sur le bouton droit de la souris et choisir le menu *{Logiciels / Versions}*
- Vous devez obtenir les versions suivantes :
 - CAT 3.0
 - FICHSUP 5.2
 - WGENRSA 6.8.0