

Comité Technique ENC Interchamps

10 Octobre 2012

Ordre du Jour

1/ Points concernant le champ MCO :

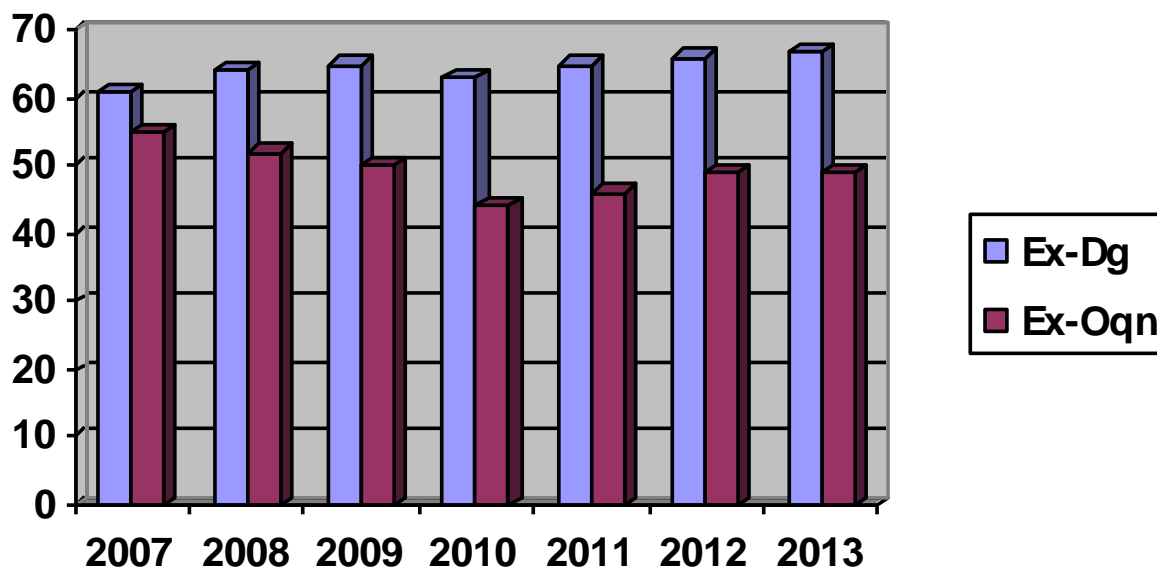
- Proposition d'échantillon ENC MCO 2013
- Le décompte des RUM à 0 jour

2/ Point d'avancement de l'enquête sur la répartition des coûts de structure en Radiothérapie

3/ Point d'information sur les travaux concernant la publication du Tome 3 (ENCc) du Guide de comptabilité analytique

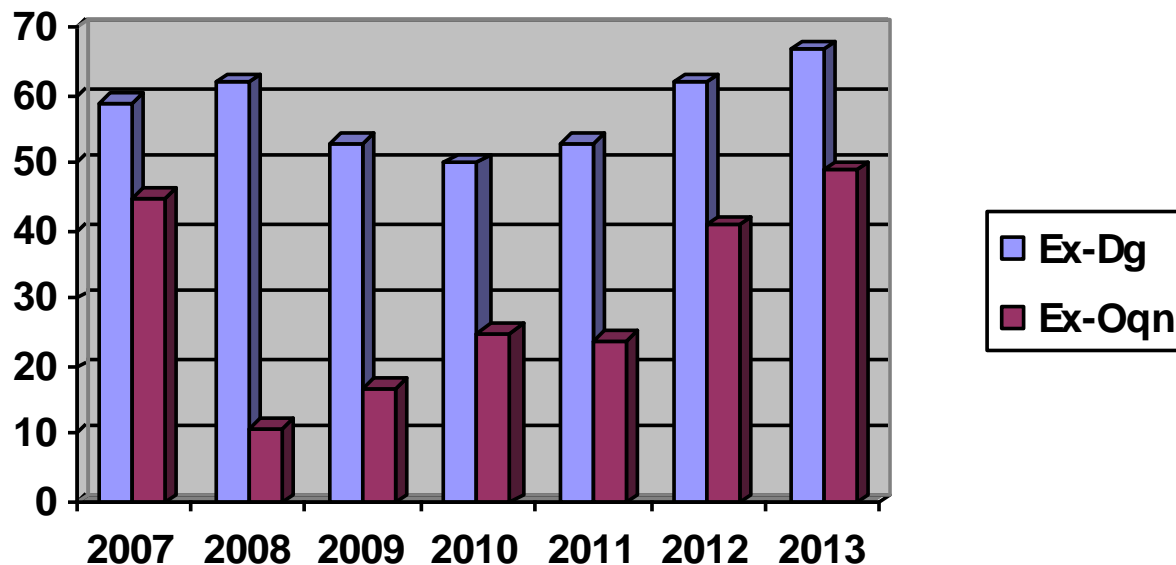
Proposition d'échantillon ENC MCO 2013

Evolution de la participation des établissements à l'ENC MCO (1)



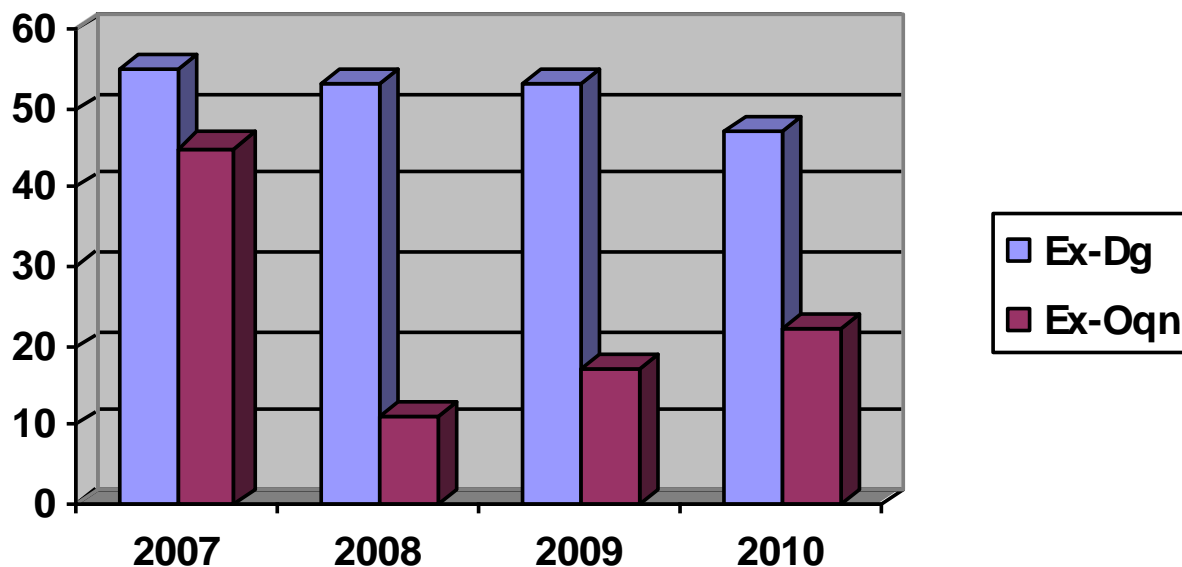
Historique des échantillons en début de campagne

Evolution de la participation des établissements à l'ENC MCO (2)



Historique des participants hors abandons (2012 et 2013 non définitifs)

Evolution de la participation des établissements à l'ENC MCO (3)



Historique des établissements intégrés (2011 en cours)

Echantillon ENC perspectives 2013

Candidatures 2013 :

	TOTAL	Ex-DGF	Ex-OQN
Echantillon théorique 2012 reconduit	111	65	46
Candidatures spontanées	1	1	0
Echantillon raisonné *	2	2	0

* Echantillon raisonné 2013 : 27 établissements sollicités ex-OQN et 8 ex-DGF => 2 réponses obtenues

Résultat des candidatures 2013 :

	TOTAL	Ex-DGF	Ex-OQN
Etablissements candidats 2013/2014	3	3	0
Candidatures intégrables pour 2013	1	1	0
Etablissements reportés pour 2014 (demandé par les établissements)	1	1	0
Etablissements reportés pour 2014 (préconisé par l'ATIH)	1	1	0

Candidatures ENC MCO 2013 préconisées

- Candidatures préconisées pour 2013 :

- CLCC Léon Bérard

Sorties ENC MCO 2013 préconisées

Rappel règle conventionnelle : S'il est constaté, pendant deux années successives, une défaillance de l'établissement (abandon ou non-respect de la méthodologie), l'établissement pourra être exclu du champ de l'étude pour l'année suivante.

9 établissements ex-DGF se trouvent dans cette situation :

FINESS	Raison Sociale	DECISION RIV 2009	DECISION RIV 2010	Etat de l'établissement dans la campagne 2011
310780671	Centre Hospitalier Saint Gaudens	Intégré	Non intégré	non participant
440001113	CLCCC RENE GAUDUCHEAU	Non intégré	Non intégré	non participant
710780263	Centre Hospitalier de Macon	Intégré	Non intégré	non participant
750100042	Hôpital LARIBOISIERE AP-HP	Non intégré	Non intégré	non participant
750100075	Hôpital ST LOUIS AP-HP	Intégré	Non intégré	non participant
750100166	Hôpital COCHIN AP-HP	Non intégré	Non intégré	non participant
940100027	Centre Hospitalier Henri Mondor AP-HP	Intégré	Non intégré	non participant
940100068	Hôpital Paul BROUSSE AP-HP	Intégré	Non intégré	non participant
950110080	Centre Hospitalier de Pontoise	Non intégré	Non intégré	non participant

Sorties ENC MCO 2013 préconisées

18 établissements ex-OQN se trouvent dans cette situation :

FINESS	Raison Sociale	DECISION RIV 2009	DECISION RIV 2010	Etat de l'établissement dans la campagne 2011
060780590	Clinique du palais	Non intégré	Non intégré	non participant
170780613	Clinique du Mail	Non intégré	Non intégré	non participant
510000185	Polyclinique de Courlancy	Non intégré	Non intégré	non participant
510000193	Polyclinique Saint Andre	Non intégré	Non intégré	non participant
510012040	Polyclinique les Bleuets	Non intégré	Non intégré	non participant
590782553	Polyclinique du Parc	Non intégré	Non intégré	non participant
600110175	Clinique du Parc Saint Lazare	Non intégré	Non intégré	non participant
620100099	Fusion Clinique Bon Secours/Sainte Catherine : Hôpital Privé Arras Les Bonnettes	Non intégré	Non intégré	abandon
620101501	Polyclinique de Bois Bernard	Non intégré	Non intégré	abandon
630781839	Clinique Chataigneraie - Beaumont	Non intégré	Non intégré	non participant
640780482	Clinique Lafourcade	Non intégré	Non intégré	abandon
640780987	Clinique Labat/d'Ortez	Intégré	Non intégré	non participant
660780784	Clinique Saint Pierre	Non intégré	Non intégré	non participant
680000320	Clinique Saint Sauveur	Intégré	Non intégré	non participant
690780648	Clinique de la Sauvegarde	Non intégré	Non intégré	non participant
760780619	Clinique Saint Hilaire	Non intégré	Non intégré	non participant
860010321	Polyclinique de Poitiers	Non intégré	Non intégré	non participant
910803543	Centre Hospitalier prive Claude Galien	Non intégré	Non intégré	abandon

Le décompte des RUM à 0 jour

Objectif poursuivi

- ❑ Décompte des RUM à 0 jour appartenant à un séjour > 0 jour
- Règle de valorisation de ces RUM à 0 jour :

Séjour	Nombre de RUM du séjour	N° UM	Durée partielle de séjour PMSI	Durée totale du séjour PMSI	Pondération de valorisation ENC réalisée par l'ATIH
1	1	0001	0	0	1
2	2	0001	0	0	½ (1/nb RUM)
2	2	0002	0		½ (1/nb RUM)
3	2	0001	0	1	1/2
3	2	0002	1		1
4	2	0001	0	4	1/2
4	2	0002	4		4

➔ Les passages à 0 jour des séjours 3 et 4, sont pondérés à 0,5.

Impact sur les consignes de recueil

- **Consigne Recueil 2011** : comptabiliser 0,5 jour dans le cas d'un passage de moins de 24H pour un séjour > 0 jour, dans le décompte des journées administratives, par SAC et SAMX
 - Le nb de passages à 0 jour, calculé à partir du PMSI, apparaît dans un TDC
 - Le taux d'exhaustivité prend en compte ces passages

Le **bilan 2011** de ce comptage est difficile à réaliser : il peut y avoir plusieurs facteurs expliquant la différence entre nb de journées PMSI et nb de journées administratives. Mais, au total, seulement 5.7 % des SAC présentent un écart de plus de 5 % entre ces 2 sources de données => le bilan est donc **globalement satisfaisant**.

- **Consigne Recueil 2012** : l'établissement n'a plus à convertir les passages en 0,5 jour ; ces passages seront à isoler dans un champs spécifique pour toutes les SAC et SAMX
 - La comparaison avec les journées PMSI en sera facilitée

Point d'avancement de l'enquête sur la répartition des coûts de structure en Radiothérapie

Rappel du contexte

○ CT ENC Interchamps du 26/10/2011

=> Arbitrage du COPIL sur les évolutions interchamps :

Mise en œuvre d'une étude expérimentale visant à modifier la répartition des coûts de structure sur la balnéothérapie et la radiothérapie.

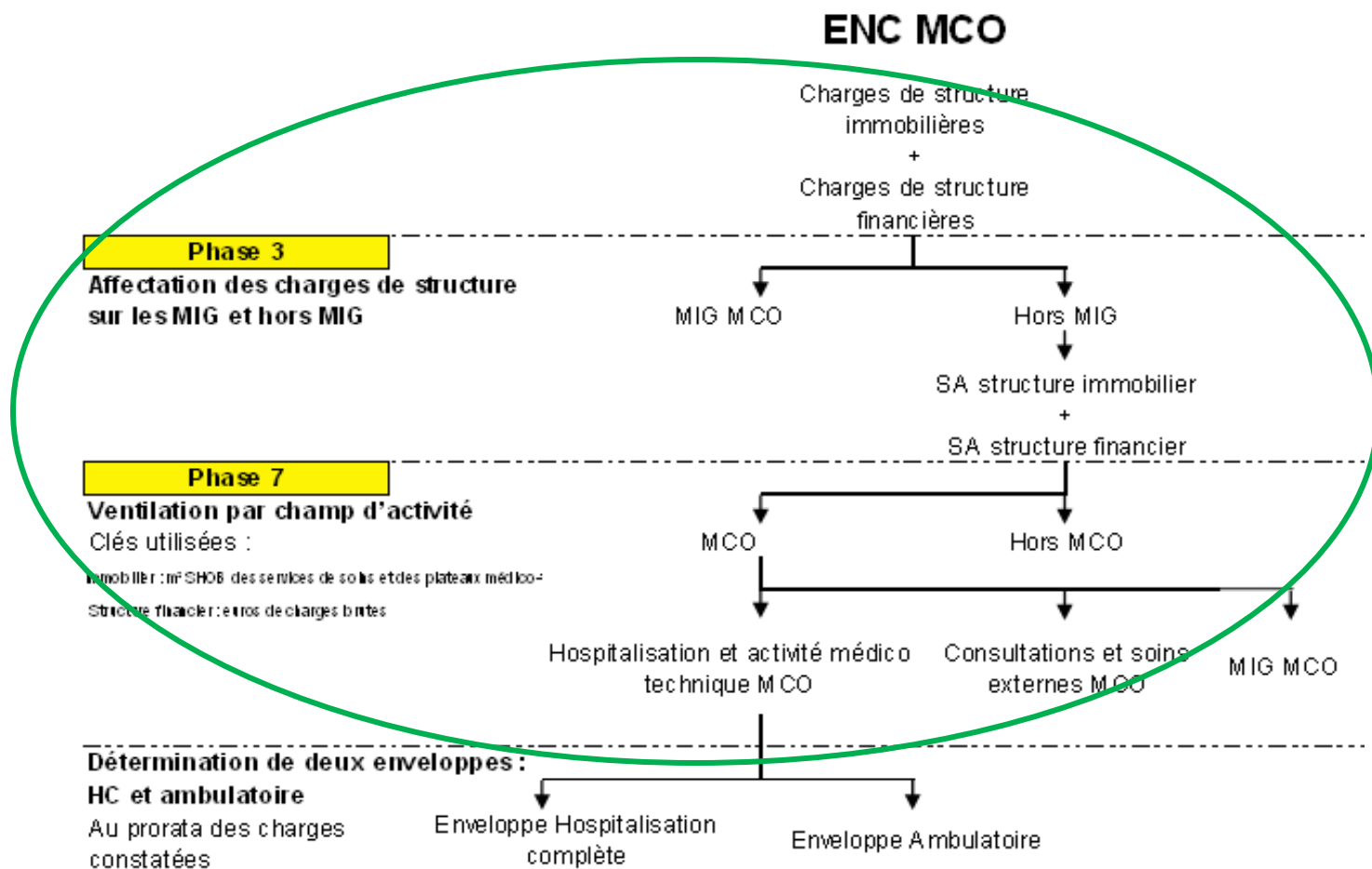
○ Travaux réalisés :

- Evaluation de la faisabilité de la modification de la répartition des coûts de structure en radiothérapie.

Rappel méthodologique :

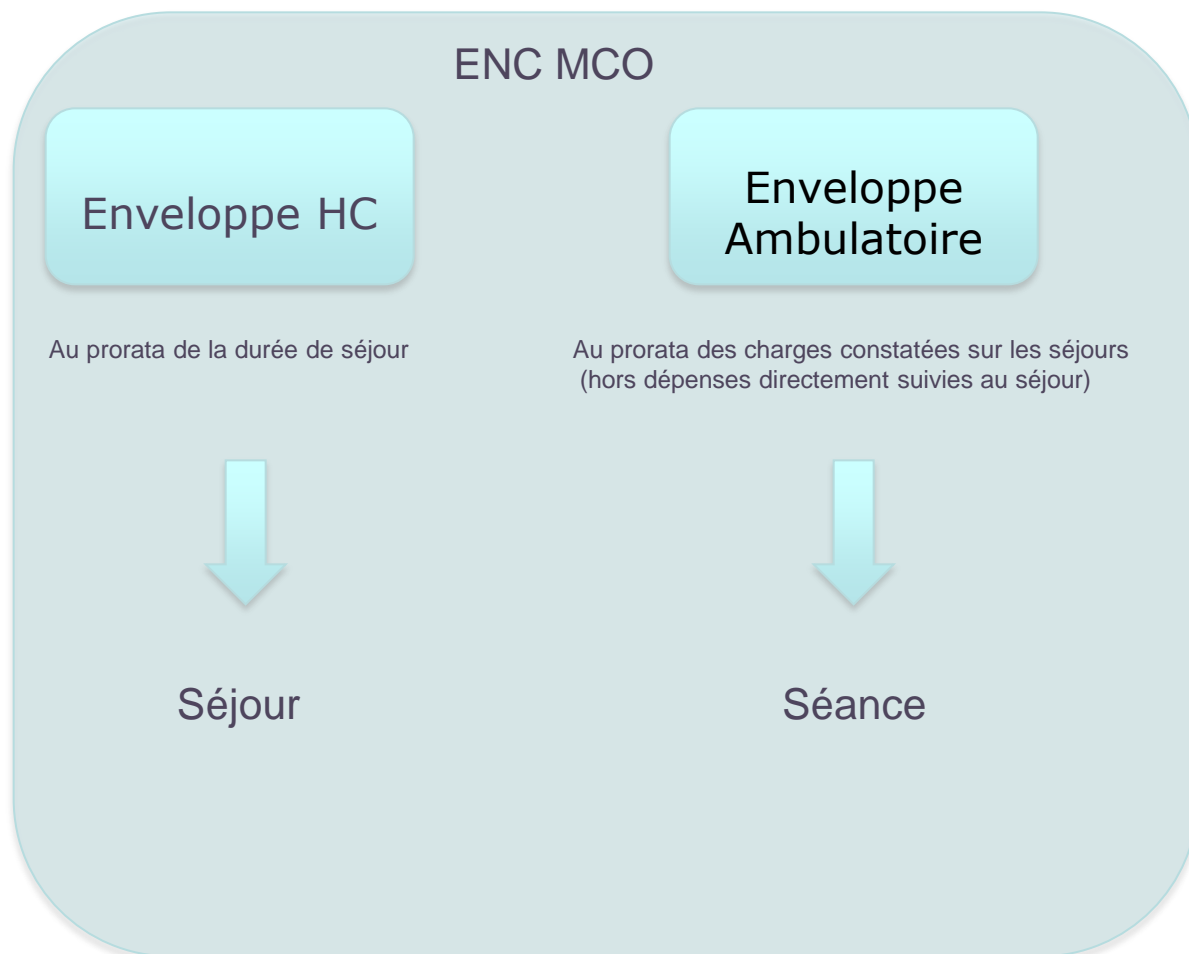
Mode de déversement des coûts de structure sur les séjours MCO (1)

Etape 1 : Détermination de l'enveloppe à répartir sur les séjours ou les séquences



Rappel méthodologique : Mode de déversement des coûts de structure sur les séjours MCO (2)

Etape 2 : Déversement au séjour ou à la séance



1. Etude de faisabilité

Envoi d'un questionnaire en octobre 2011, portant sur la
« Répartition des coûts de structure en phase 3 »

- ✓ Adressé aux 18 établissements concernés de l'ENC MCO 2010
 - 1 PSPH
 - 3 CLCC
 - 14 CHU/CH
- ✓ 12 établissements ont répondu
 - 1 PSPH
 - 3 CLCC
 - 8 CHU/CH

2 questions posées :

✓Q°1 : Pouvez vous isoler le montant des charges des comptes de structure sur la SA de radiothérapie ?

=> 11 établissements ont répondu « oui »

✓Q°2 : Si oui, quelle est la méthode de répartition utilisée ?

=> Réalisation de la répartition des coûts par les 11 établissements s'étant déclarés en capacité de le faire

Réponses au questionnaire (1)

Part de la Structure isolée en radiothérapie :

Numéro de compte	Intitulés	Total du compte dans ARCA ⁿ H	Charges affectées à la radiothérapie	%
6125	Crédit-bail immobilier	1 075 313	0	0,0%
61322	Locations immobilières	5 366 038	65 828	8,3 %
614	Charges locatives et de copropriété	28 136 149	0	0,0%
61522	Entretien et réparations sur biens immobiliers	8 608 597	88 988	11,2%
63512	Taxes foncières	744 803	7 832	1,0 %
63513	Autres impôts locaux	34 030	0	0,0%
6611	Intérêts des emprunts et dettes	31 242 391	115 196	14,6%
6615	Intérêts des comptes courants créditeurs	775 153	0	0,0%
681122	Agencement et aménagement des terrains	2 505 640	3 849	0,5%
681123 + 681124	Constructions	92 602 184	509 067	64,4%
		143 090 328	790 760	100,0%

Les montants affectés à la radiothérapie représentent **0,5 %** des charges de structure.

Plus de **84 %** de ces montants sont représentés par 3 comptes :

681123 + 681124 Constructions

61322 locations immobilières

61522 Entretien et réparations sur biens immobiliers

Réponses au questionnaire (2)

- Méthodes de répartition des charges de structure sur la radiothérapie opérées dans le cadre du questionnaire, selon les types de charges concernés :
 - Affectation directe des charges sur les sections
 - Affectation directe ou indirecte des charges sur les sections

Attention : certaines charges de structure ne concernent pas l'activité radiothérapie

Méthodes de répartition des charges de structure sur la radiothérapie (1)

Types de charge qui ne concernent pas la radiothérapie :

Numéro de compte	Intitulés	Mode de répartition			
		Non concerné	Répartition m2	Affectation directe sur les sections	Répartition impossible
6125	Crédit-bail immobilier	11	0	0	1
614	Charges locatives et de copropriété	12	0	0	0
63513	Autres impôts locaux	12	0	0	0

Affectation directe possible :

Numéro de compte	Intitulés	Mode de répartition			
		Non concerné	Répartition m2	Affectation directe sur les sections	Répartition impossible
681123 + 681124	Constructions	1	3	7	1
61322	Locations immobilières	11	0	1	0
61522	Entretien et réparations sur biens immobiliers	3	1	5	3

Méthodes de répartition des charges de structure sur la radiothérapie (2)

Affectation directe et indirecte sur les sections :

=> Certains établissements ne sont pas en capacité d'affectation de ces charges sur les sections quelle que soit la modalité choisie.

Numéro de compte	Intitulés	Mode de répartition			
		Non concerné	Répartition m2	Affectation directe sur les sections	Répartition impossible
63512	Taxes foncières	6	3	0	3
6611	Intérêts des emprunts et dettes	1	2	3	6
6615	Intérêts des comptes courants créditeurs	8	0	0	4
681122	Agencement et aménagement des terrains	5	0	1	6

2. Propositions d'affectation des charges en radiothérapie

○ Affectation directe (phase III d'ARCANH)

Pour les comptes représentant 84 % de charges :

- 681123 + 681124 Constructions
- 61322 locations immobilières
- 61522 Entretien et réparations sur biens immobiliers

Numéro de compte (à titre indicatif)	Intitulés	Total montants	Reste à affecter	Structure				
				BLOC OBSTÉTRIQUE	BLOC GYNÉCOLOGIE	RADIOTHÉRAPIE	Structure - financier	Structure - immobilier
				9222021	9222022	92242	9251	9252

Charges :

61522	Entretien et réparations sur biens immobiliers	341 511	0,00			89 050		252 461
681123 + 681124	Constructions	1 371 085	0,00			511 000		860 085

○ Affectation de la structure immobilière à l'aide d'une clé (m² en phase VII d'ARCANH)

Fonctions	Sections	Code section	Nature de la clé de ventilation	MCO		
				Hospitalisation MCO	Radiothérapie	Consultations et soins externes MCO
Structure	Structure - financier	9251	Euros de charges brutes	81 590 228	800 000	6 409 936
			Montants ventilés	166 907	1 637	13 113
	Structure - immobilier	9252	m² SHOB des services de soins et des plateaux médico-techniques	24 874	2 000	1 987
			Montants ventilés	940 750	75 641	75 150

2. Propositions d'affectation des charges en radiothérapie

○ Affectation directe (phase III d'ARCANH)

○ Avantages

- Précision de l'affectation compte par compte

○ Inconvénients

- Entretien et réparations sur biens immobiliers : 33 % des établissements ne peuvent pas affecter ces charges sur les sections
- Peu de vérification possible

○ Affectation de la structure immobilière à l'aide d'une clé (m² en phase VII d'ARCANH)

○ Avantages

- Répartition en utilisant des clés identiques pour tous les établissements
- Informations facilement disponibles

○ Inconvénients

- Clés de ventilation existantes discutables pour la radiothérapie (m² pour structure immobilier)

3. Extension du questionnaire à certaines charges de LGG ?

- Charges de LGG :

- Proposition de retenir les charges affectées à la SA « Services Hôteliers » et à la SA « Entretien & Maintenance » qui sont les 2 SA les plus concernées par cette thématique.

Point sur les travaux concernant la publication du Tome 3 (ENCc) du Guide de comptabilité analytique

Rappel du contexte

- Parution d'un nouveau guide méthodologique de Comptabilité Analytique Hospitalière (CAH) en janvier 2012 au Bulletin Officiel sous le numéro 2011 / 9 bis.
 - Il est applicable à partir du 1^{er} janvier 2012
- Ce nouveau guide met à jour :
 - l'arbre analytique : l'ensemble des numéros des sections d'analyse est modifié.
 - le plan comptable simplifié.
 - les règles d'affectation des charges et des produits sur les sections.
- Ce Guide constitue le Tome 1 « Tronc commun de la CAH » ; les tomes suivants sont :
 - La base de coûts d'Angers (Tome 2)
 - Le guide de l'ENC (Tome 3)

Le Tome 3

○ **Un Tome 3 devenu obsolète :**

- Une méthodologie peu explicite et pas actualisée,
- Qui n'intègre ni l'arbre analytique ni le PCS (ils sont présents dans chacun des guides ENC),
- Qui décrit le modèle ENC uniquement sur le champ MCO.

➔ **Un Tome 3 à remanier**

○ **Contenu de la nouvelle édition :**

- Les 3 guides méthodologiques ENC actuels (MCO, SSR, HAD)
 - mis à jour de l'impact du Tome 1
- 2 annexes :
 - Un arbre analytique commun aux 3 ENC
 - Un Plan Comptable Simplifié (PCS) commun aux 3 ENC

Calendrier des travaux

- **Objectif :**
 - Publication du Tome 3 à **fin d'année 2012**,
 - avec application au **1er janvier 2013**.

- Présentation du Tome 3 et des travaux d'adaptation des logiciels ENC :
 - CT ENC Interchamps 10 Octobre 2012

- Validation :
 - COPIL ENC Novembre 2012

- Publication du Tome 3 au BO :
 - Transmission DGOS Décembre 2012

Plan d'actions en cours

○ **Tome 3 :**

- Actualisation des codes des sections d'analyse du Tome 1 dans le corps du document.
 - *Peu de mises à jour à réaliser.*

○ **Annexe 1 - Arbre analytique :**

- Proposer un arbre analytique unique et commun aux 3 champs à partir de celui figurant au Tome 1
 - *Certaines branches et certains niveaux de détail sont spécifiques en fonction des champs.*

○ **Annexe 2 - PCS et affectations des comptes :**

- Reprise du PCS du Tome 1 et revue des affectations.

○ **Définition des conditions du transcodage entre anciens et nouveaux codes dans les logiciels ENC pour la campagne 2012**

Travaux sur l'arbre analytique (exemple)

		ENC MCO	ENC SSR	ENC HAD	Arbre analytique Tome 1
932.71	Plateaux techniques spécialisés de rééducation	X	X		X
932.711	Plateau d'ergothérapie	X	X		X
932.711.1	Espace d'ergothérapie	X	X		X
932.712	Plateau d'informatique thérapeutique	X	X		X
932.712.1	Informatique thérapeutique pour troubles du langage, systèmes de synthèse vocale, etc.	X	X		X
932.713	Plateau d'orthoptie	X	X		X
932.713.1	Salle d'orthoptie	X	X		X
932.714.	Plateau cuisine éducative	X	X		X
932.714.1	Cuisine éducative	X	X		X
932.715	Plateau de réadaptation	X	X		X
932.715.1	Locaux de simulation de logement	X	X		X
932.715.2	Appartement d'autonomie	X	X		X
932.716	Autres plateaux techniques SSR	X	X		X
932.716.1	Appareil d'isocinétisme	X	X		X
932.716.2	Laboratoire d'analyse du mouvement, de l'équilibre et de la marche	X	X		X
932.716.3	Assistance robotisé à la marche (Lokomat...)	X	X		X
932.716.4	Lokomat des membres supérieurs	X	X		X
932.716.5	Simulateur de conduite automobile	X	X		X
932.716.6	Rachimétrie	X	X		X
932.716.7	Stabilométrie	X	X		X
932.716.8	Système informatisé d'indentification de la typologie du rachis	X	X		X
932.717	Autres plateaux techniques SSR (suite)	X	X		X
932.717.1	Électrostimulation fonctionnelle	X	X		X
932.717.2	Douche filiforme pour grands brûlés	X	X		X
932.717.3	Chambre domotisée	X	X		X
932.717.4	Salle multisensorielle	X	X		X
932.717.5	Gymnase (à différencier de la simple salle de gymnastique)	X	X		X
932.717.6	Piscine balnéothérapie (au moins 20 m2)	X	X		X
932.717.7	Plateau de psychomotricité	X	X		X
932.717.8	Plateau de kinésithérapie	X	X		X
932.72	Activités métiers de RR		X		
932.720	Médecin		X		
932.720.1	Médecin		X		
932.721	Personnel des services de soins		X		
932.721.1	Infirmier		X		
932.722	Personnel de rééducation		X		
932.722.1	Massesurs kinésithérapeute		X		
932.722.2	Pédicure podologue		X		
932.722.3	Orthophoniste		X		
932.722.4	Orthoptiste		X		
932.722.5	Diététicien		X		

Travaux sur le PCS (exemple)

Titre	N° de compte (indicatif)	Intitulés des charges	ENCC MCO	CAH Tome 1
<i>6021 Produits pharmaceutiques et produits à usage médical</i>				
II	60211	Spécialisés pharmaceutiques avec AMM non mentionnées dans la liste prévue à l'article L.162-22-7 du CSS	Spécialités pharmaceutiques avec AMM : - MCO et HAD : non facturables en sus des prestations d'hospitalisation - SSR : hors liste produits traceurs SSR	Toutes sections consommatrices
	60211 T		Spécialités pharmaceutiques avec AMM : - SSR : liste produits traceurs SSR - HAD : liste produits traceurs HAD	Toutes sections consommatrices
II	60212	Spécialisés pharmaceutiques avec AMM inscrites sur la liste prévue à l'article L.162-22-7 du CSS	Spécialités pharmaceutiques avec AMM facturables en sus des prestations d'hospitalisation	Toutes sections consommatrices
II	60213	Spécialisés pharmaceutiques sous ATU	Spécialités pharmaceutiques avec AMM facturables en sus des prestations d'hospitalisation	Toutes sections consommatrices
II	60215	Produits sanguins	Spécialités pharmaceutiques avec AMM facturables en sus des prestations d'hospitalisation	Toutes sections consommatrices
II	60216	Fluides et gaz médicaux	Spécialités pharmaceutiques avec AMM facturables en sus des prestations d'hospitalisation	Toutes sections consommatrices (si les sections consommatrices ne sont pas connues, affecter le protoxyde d'azote en anesthésiologie et le solde en Pharmacie)
II	60216 T	Fluides et gaz médicaux	Fluides et gaz médicaux - SSR : liste produits traceurs SSR - HAD : liste produits traceurs HAD	Toutes sections consommatrices (si les sections consommatrices ne sont pas connues, affecter le protoxyde d'azote en anesthésiologie et le solde en Pharmacie)
	60217 + 60218		Autres produits de base, pharmaceutiques et à usage médical - SSR et HAD : hors liste produits traceurs	Toutes sections consommatrices et affecter le solde en section Pharmacie
II	60217	Produits de base		Toutes sections consommatrices et affecter le solde en section Pharmacie
II	60218	Autres produits pharmaceutiques et produits à usage médical		Toutes sections consommatrices et affecter le solde en section Pharmacie
II	60217T + 60218T	Autres produits pharmaceutiques et produits à usage médical	Autres produits de base, pharmaceutiques et à usage médical - SSR : liste produits traceurs SSR - HAD : liste produits traceurs HAD	Toutes sections consommatrices et affecter le solde en section Pharmacie

Travaux sur le transcodage (1)

○ Constat :

- La refonte du guide de CAH nécessite une **adaptation des logiciels ARCAH et ARAMIS**, ainsi que des **tableaux de contrôle**.

○ Les principes retenus sont les suivants :

- Pas d'obligation d'une nouvelle numérotation pour les établissements participant aux ENC **2012 et 2013**.
- Une adaptation des programmes côté ATIH afin de conserver les comparaisons entre N et N-1.
- Des consignes de l'ENC pour certaines SA :
 - La SA 920.031 Organisation et méthodes change de « rubrique » ; passage de DSIO à Direction Générale => Nouvelle consigne d'affectation : les charges concernées devront être affectées à la section services administratifs à caractère général.

Travaux sur le transcodage (2)

- Etablissement **n'ayant pas** procédé à la renumérotation de sa CAH :
 - L'établissement fournit les données de l'ENC 2012 dans l'**ancienne** nomenclature.
 - Aucun changement dans le déroulement de la campagne ENC 2012.
 - *L'établissement ne visualise que l'ancienne numérotation.*

- Etablissement **ayant déjà** procédé à la renumérotation de sa CAH :
 - L'établissement fournit les données de l'ENC 2012 dans la **nouvelle** numérotation.
 - Une **table de correspondance** permettra d'assurer les comparaisons avec N-1.
 - *L'établissement ne visualise que la nouvelle numérotation.*

La poursuite des travaux en 2013

- Une nouvelle **mise à jour des guides** aura lieu en 2013, pour application au 1^{er} janvier 2014
- Des travaux seront conduits sur **2 axes** :
 - Comparaison des guides ENC entre eux
 - Comparaison des guides ENC avec le Tome 1 de la CAH
 - Dans le but d'harmoniser et de mettre en cohérence les guides et les méthodes.
- **Suivi** de ces travaux en CT ENC Interchamps
- Ces travaux constituent une **opportunité de réflexion** sur :
 - L'évolution de la méthodologie ENC
 - Le contenu et la structuration du Guide

Merci de votre attention

**Agence technique de l'information
sur l'hospitalisation**

117, bd Marius Vivier Merle 69329 Lyon cedex 03

Téléphone : 04 37 91 33 10

Fax : 04 37 91 33 67

www.atih.sante.fr