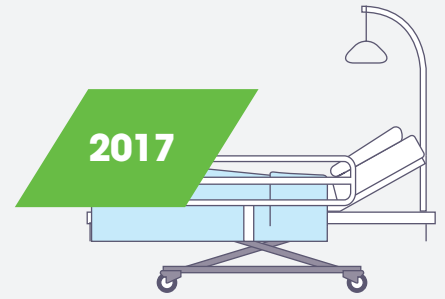


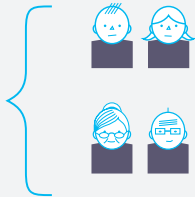
HOSPITALISATION CHIFFRES CLÉS

Données issues du PMSI 2017, chiffres arrondis au millier près



12,7 millions de patients hospitalisés en France

soit 191 pour 1 000 habitants



2 millions d'enfants de - 18 ans
soit 134 pour 1 000 enfants de - 18 ans

1,6 million de 80 ans ou +
soit 406 pour 1 000 personnes 80 ans ou +

736 000 accouchements
dont 1,7% d'accouchements multiples

358 000 décès à l'hôpital
soit 60% des décès en France
(source Insee), dont 6 600 mort-nés



3 308 établissements de santé

7,3 millions de patients hospitalisés dans le public

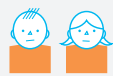
5,4 millions de patients hospitalisés dans le privé commercial

1,5 million de patients hospitalisés dans le privé d'intérêt collectif

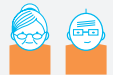


Médecine, chirurgie, obstétrique et odontologie (MCO)

12,2 millions de patients



16% d'enfants de - 18 ans



12% de 80 ans ou +

7,3 millions de patients pris en charge en hospitalisation complète

→ **10,8** millions de séjours en hospitalisation complète (hors ambulatoire et séances)

→ **5,5** jours d'hospitalisation complète en moyenne pour un séjour

6,1 millions de patients hospitalisés en ambulatoire (hors séances)

4,8 millions de patients en chirurgie dont 52,5% de patients en chirurgie ambulatoire

3,6 millions de patients hospitalisés parmi les 14,1 millions de patients pris en charge aux urgences

796 000 patients en réanimation, soins intensifs ou surveillance continue

Quelques exemples de prises en charge

1,5 million de patients hospitalisés pour endoscopie

1,3 million de patients hospitalisés pour une pathologie cardio-vasculaire dont 91 000 pour infarctus du myocarde

1,1 million de patients hospitalisés atteints d'un cancer: nombre de patients distincts ayant été repérés par l'algorithme cancer de l'Institut national du cancer (Inca)

580 000 patients opérés d'une cataracte

165 000 IVG réalisées en établissement dont 5% pour des femmes de moins de 18 ans

154 000 patients pour soins palliatifs

142 000 patients opérés pour une prothèse totale de hanche

120 000 patients pris en charge pour un AVC

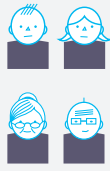


AGENCE TECHNIQUE DE L'INFORMATION SUR L'HOSPITALISATION



Hospitalisation à domicile (HAD)

116 000
patients



7% d'enfants de - 18 ans

27% de 80 ans ou +

5,2 millions
de journées



27,4 jours d'hospitalisation
en moyenne pour un séjour
terminé

Quelques exemples de prises en charge

35 000 patients
pour soins palliatifs

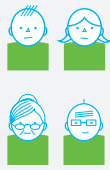
25 000 patients ayant eu
des pansements complexes
et des soins spécifiques

6 300 patients ayant eu
des soins de nursing lourds



Soins de suite et de réadaptation (SSR)

1 million
de patients



4% d'enfants de - 18 ans

37% de 80 ans ou +

830 000
patients
pris en charge
à temps complet



37,5 millions de journées
de présence à temps
complet



35 jours d'hospitalisation
complète en moyenne pour
un séjour

Quelques exemples de prises en charge

93 000 patients hospitalisés
après pose de prothèse pour
arthrose du genou ou de hanche

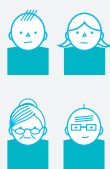
53 000 patients
suivis en post-AVC

35 000 patients
pour soins palliatifs



Psychiatrie

420 000
patients



11% d'enfants de - 18 ans

4% de 80 ans ou +

341 000
patients
pris en charge
à temps complet



19,7 millions de journées
de présence à temps complet



57,7 jours d'hospitalisation
en moyenne pour un patient
à temps complet

81 000 patients
hospitalisés sans consentement

Quelques exemples de prises en charge

135 000 patients
atteints de troubles de l'humeur

96 000 patients
schizophrènes et atteints de
troubles délirants

17 000 patients atteints
de troubles envahissants
du développement (autistes)
dont 74% d'enfants de - 18 ans