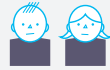




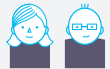
HOSPITALISATION À DOMICILE CHIFFRES CLÉS

Données issues du PMSI HAD 2018, chiffres arrondis à la centaine ou au millier près

122 000
patients hospitalisés
en HAD
soit 1,8 pour 1 000 habitants



8 000 enfants de - 18 ans
soit 0,5 pour 1 000 enfants de - 18 ans



79 000 adultes de 18 à 79 ans
soit 1,7 pour 1 000 personnes de 18 à 79 ans



35 000 adultes de 80 ans ou +
soit 9 pour 1 000 personnes de 80 ans ou +



288
établissements
d'HAD en France

113 publics



36 000 patients hospitalisés

58 privés commerciaux



17 000 patients hospitalisés

117 privés
d'intérêt collectif



70 000 patients hospitalisés

Activité des établissements d'HAD

147 établissements exercent
uniquement une activité d'HAD

2% des établissements publics
78% des établissements privés commerciaux
85% des établissements privés d'intérêt collectif

136 établissements ont une activité
mixte d'HAD et de MCO

97% des établissements publics
22% des établissements privés commerciaux
11% des établissements privés d'intérêt collectif

5 établissements ont une activité
mixte d'HAD et de SSR

Répartition des journées selon les statuts juridiques des établissements d'HAD

5,5 millions
de journées



27,4 jours d'hospitalisation
en moyenne pour un séjour terminé

1,4 million de journées dans le public
0,9 million de journées dans le privé commercial
3,2 millions de journées dans le privé d'intérêt collectif



Répartition des modes d'entrée/sortie en HAD

Mode d'entrée

32% des séjours sont directement pris en charge à partir du domicile

68% des séjours font suite à une hospitalisation en établissement de santé

Mode de sortie

À l'issue de **57%** des séjours, les patients restent à leur domicile

À l'issue de **31%** des séjours, les patients sont pris en charge en établissement de santé

Prise en charge en établissements sociaux et médico-sociaux

433 000 journées réalisées en établissements d'hébergement pour personnes âgées dépendantes (Ehpad)
(soit 8% du total des journées)

→ **13 000** patients pris en charge

22 000 journées réalisées en établissements sociaux et médico-sociaux (hors Ehpad)

→ **470** patients pris en charge

Dépendance

28 000 patients sont « très invalides »
(Indice de Karnofsky strictement inférieur à 30)

Quelques exemples de prises en charge en HAD

Soins palliatifs
39 000 patients
→ **27%** du total des journées d'HAD

Pansements complexes et soins spécifiques
26 000 patients
→ **28%** du total des journées d'HAD

Suivi de grossesse (ante et post partum)
13 000 patientes
→ **3%** du total des journées d'HAD

Soins de nursing lourds
6 400 patients
→ **8,5%** du total des journées d'HAD

Chimiothérapie à domicile et/ou surveillance post chimiothérapie
9 300 patients
→ **6%** du total des journées d'HAD

Chimiothérapie à domicile
→ **5 600** patients

Surveillance post chimiothérapie
→ **5 300** patients