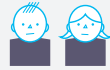




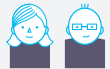
# HOSPITALISATION À DOMICILE CHIFFRES CLÉS

Données issues du PMSI HAD 2019, chiffres arrondis à la centaine ou au millier près

**128 000**  
patients hospitalisés  
en HAD  
*soit 1,9 pour 1 000 habitants*



**8 000** enfants de - 18 ans  
*soit 0,5 pour 1 000 enfants de - 18 ans*



**81 000** adultes de 18 à 79 ans  
*soit 1,7 pour 1 000 personnes de 18 à 79 ans*



**39 000** adultes de 80 ans ou +  
*soit 9,8 pour 1 000 personnes de 80 ans ou +*



**285**  
établissements  
d'HAD en France

**111** publics



**37 000** patients hospitalisés

**58** privés commerciaux



**20 000** patients hospitalisés

**116** privés  
d'intérêt collectif



**72 000** patients hospitalisés

## Activité des établissements d'HAD

**146** établissements exercent  
uniquement une activité d'HAD

**2%** des établissements publics  
**78%** des établissements privés commerciaux  
**85%** des établissements privés d'intérêt collectif

**134** établissements ont une activité  
mixte d'HAD et de MCO

**97%** des établissements publics  
**22%** des établissements privés commerciaux  
**11%** des établissements privés d'intérêt collectif

**5** établissements ont une activité  
mixte d'HAD et de SSR

## Répartition des journées selon les statuts juridiques des établissements d'HAD

**5,9** millions  
de journées



**28,4** jours d'hospitalisation  
en moyenne pour un séjour terminé

**1,5** million de journées dans le public  
**1** million de journées dans le privé commercial  
**3,5** millions de journées dans le privé d'intérêt collectif



## Répartition des modes d'entrée/sortie en HAD

### Mode d'entrée

**32%** des séjours sont directement pris en charge à partir du domicile

**68%** des séjours font suite à une hospitalisation en établissement de santé

### Mode de sortie

À l'issue de **55%** des séjours, les patients restent à leur domicile

À l'issue de **31%** des séjours, les patients sont pris en charge en établissement de santé

## Prise en charge en établissements sociaux et médico-sociaux

**502 000** journées réalisées en établissements d'hébergement pour personnes âgées dépendantes (Ehpad)  
(soit 8% du total des journées)

→ **15 000** patients pris en charge

**26 000** journées réalisées en établissements sociaux et médico-sociaux (hors Ehpad)

→ **560** patients pris en charge

## Dépendance

**32 000** patients sont « très invalides »  
(Indice de Karnofsky strictement inférieur à 30)

## Quelques exemples de prises en charge en HAD

**Soins palliatifs**  
**42 000** patients  
→ **28%** du total des journées d'HAD

**Pansements complexes et soins spécifiques**  
**27 000** patients  
→ **28%** du total des journées d'HAD

**Suivi de grossesse (ante et post partum)**  
**12 000** patientes  
→ **3%** du total des journées d'HAD

**Soins de nursing lourds**  
**6 300** patients  
→ **9%** du total des journées d'HAD

**Chimiothérapie à domicile et/ou surveillance post chimiothérapie**  
**9 700** patients  
→ **6%** du total des journées d'HAD

Chimiothérapie à domicile  
→ **5 800** patients

Surveillance post chimiothérapie  
→ **5 500** patients