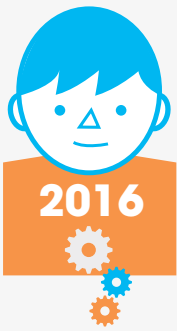


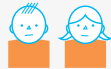
MÉDECINE, CHIRURGIE, OBSTÉTRIQUE CHIFFRES CLÉS

Données issues du PMSI MCO 2016, chiffres arrondis à la centaine ou au millier près



2016

12,2 millions de patients hospitalisés en MCO
soit 184 pour 1 000 habitants



2 millions d'enfants de - 18 ans, dont 782 000 naissances
soit 132 pour 1 000 enfants de - 18 ans



8,7 millions d'adultes de 18 à 79 ans
soit 184 pour 1 000 personnes de 18 à 79 ans



1,5 million d'adultes de 80 ans ou +
soit 402 pour 1 000 personnes de 80 ans ou +



1 961 établissements de MCO en France

32% d'établissements publics → **7 millions** de patients hospitalisés

35% d'établissements privés commerciaux → **5,1 millions** de patients hospitalisés

33% d'établissements privés d'intérêt collectif → **1,2 million** de patients hospitalisés

Hospitalisation (hors séances)*

Hospitalisation complète

7,4 millions de patients pris en charge

10,9 millions de séjours



5,6 jours d'hospitalisation en moyenne pour un séjour

7,4 millions de séjours dans les établissements publics



6 jours d'hospitalisation en moyenne pour un séjour

2,6 millions de séjours dans les établissements privés commerciaux



4,3 jours d'hospitalisation en moyenne pour un séjour

0,9 million de séjours dans les établissements privés d'intérêt collectif



5,5 jours d'hospitalisation en moyenne pour un séjour



AGENCE TECHNIQUE
DE L'INFORMATION
SUR L'HOSPITALISATION



Hospitalisation (hors séances)

Hospitalisation ambulatoire

6 millions
de patients
pris en charge

7,7 millions
de séjours

- **3,2 millions** de séjours dans les établissements publics
- **3,8 millions** de séjours dans les établissements privés commerciaux
- **0,7 million** de séjours dans les établissements privés d'intérêt collectif

Répartition des activités de soins

4,7 millions de patients
en chirurgie
dont **50%** de patients
en ambulatoire

4,6 millions de patients
en médecine
dont **30%** de patients
en ambulatoire

2,9 millions de patients
en interventionnel
dont **81%** de patients
en ambulatoire

1,8 million de patients
en obstétrique

Quelques exemples de prises en charge

Médecine

Endoscopie
→ **1,4 million**
de patients

Pathologie cardiovasculaire
→ **1,3 million** de patients
dont **87 000** pour
infarctus du myocarde

Soins palliatifs
→ **150 000**
patients

Diabète
→ **148 000**
patients

Accident vasculaire
cérébral (AVC)
→ **120 000**
patients

Maladie d'Alzheimer
et démences
→ **65 000**
patients

Greffe de cellules
souches du sang
→ **5 000**
patients

Chirurgie

Cataracte
→ **569 000**
patients

Prothèse totale de hanche
→ **138 000**
patients

Appendicectomie
→ **67 000**
patients

Greffe d'organes
→ **5 500**
patients

Cancers opérés

Sein → **67 000** patients
Côlon → **33 000** patients
Prostate → **30 000** patients
Poumon → **13 000** patients
Mélanome → **7 300** patients

Obstétrique

→ **753 000**
accouchements

Séances

Patients venus pour des séances

418 000 en chimiothérapie

100 000 en radiothérapie

46 000 en dialyse en centre

30 000 dialyse hors centre

68 000 « autres »