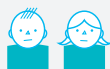




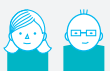
PSYCHIATRIE CHIFFRES CLÉS

Données issues du Rim-P 2016, chiffres arrondis au millier près

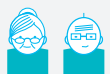
417 000
patients hospitalisés en
psychiatrie
soit 6 pour 1 000 habitants



46 000 enfants de - 18 ans
soit 3 pour 1 000 enfants de - 18 ans



355 000 adultes de 18 à 79 ans
soit 7 pour 1 000 personnes de 18 à 79 ans



16 000 adultes de 80 ans ou +
soit 4 pour 1 000 personnes de 80 ans ou +



568
structures psychiatriques
en France
*dont 62% avec une activité
exclusive de psychiatrie*

45% publiques
sous dotation annuelle
de financement (DAF)

→ **293 000** patients hospitalisés

30% privées commerciales
sous objectif quantifié
national (OQN)

→ **99 000** patients hospitalisés

25% privées d'intérêt
collectif sous DAF ou OQN

→ **53 000** patients hospitalisés

Prises en charge à temps complet

342 000 patients
pris en charge à temps complet

→ **272 000** patients dans les établissements sous DAF

→ **91 000** patients dans les établissements sous OQN

20 millions de journées
de présence à temps complet

→ **15,1** millions de journées
dans les établissements sous DAF

→ **4,9** millions de journées
dans les établissements sous OQN

58,5 journées
en moyenne par patient
à temps complet

dont hospitalisation à temps plein

324 000 patients
pris en charge à temps plein

→ **253 000** patients dans les établissements sous DAF

→ **90 000** patients dans les établissements sous OQN

18,3 millions de journées
de présence à temps plein

→ **13,5** millions de journées
dans les établissements sous DAF

→ **4,8** millions de journées
dans les établissements sous OQN

56,4 journées
en moyenne par patient
à temps plein



Prises en charge à temps partiel

121 000 patients
pris en charge à temps partiel

→ **104 000** patients
dans les établissements sous DAF

→ **17 000** patients
dans les établissements sous OQN

5,2 millions de venues

→ **4,6** millions de venues
dans les établissements sous DAF

→ **0,6** million de venues
dans les établissements sous OQN

dont hospitalisation de jour

113 000 patients
pris en charge en hospitalisation de jour

→ **97 000** patients
dans les établissements sous DAF

→ **17 000** patients
dans les établissements sous OQN

4,9 millions de venues

→ **4,3** millions de venues
dans les établissements sous DAF

→ **0,6** million de venues
dans les établissements sous OQN

Hospitalisations sans consentement

80 000 patients hospitalisés sans consentement

dont **99,3%** dans les établissements sous DAF

Exemples de prises en charge à temps complet ou partiel

134 000 patients atteints de
troubles de l'humeur

96 000 patients schizophrènes
et atteints de troubles délirants

59 000 patients atteints de troubles
névrotiques liés à des facteurs de
stress et somatoformes

48 000 patients atteints de troubles
liés à l'utilisation de substances
psycho-actives

21 000 patients atteints de troubles
du développement psychologique,
dont 17 000 atteints de troubles envahissants
du développement (autisme)
dont **73,7%** d'enfants de - 18 ans

Ambulatoire, en établissements sous DAF exclusivement

2,1 millions de patients
pris en charge en ambulatoire

21,1 millions d'actes en ambulatoire

24% d'enfants de moins de 18 ans

87% de patients exclusivement pris en
charge en ambulatoire

→ Nature des actes

76% d'actes d'entretien

6% d'actes de démarche

16% d'actes de groupe

3% d'actes d'accompagnement

→ Lieu de réalisation des actes

60% en centre médico
psychologique (CMP)

13% en centre d'activité thérapeutique
à temps partiel (CATTP)

7% au domicile du patient

1% en « liaison médico-sociale »