

# Formation ENC EHPAD 2016

# Points abordés

---

- Contexte de l'étude
- Accompagnement des Ehpad participants
- Objectifs et méthode
- Données à recueillir
- Mise en place de l'ENC au sein de votre Ehpad
- Outils informatiques développés pour l'ENC

## Contexte de l'étude

## Contexte de l'étude

---

- Une ENC pilotée par la DGCS
  - Une première mesure des coûts réalisée en 2013 et 2014 selon une méthode simplifiée (pas de recueil au résident)
  - Premiers résultats des enquêtes de coûts publiés en avril 2014, transmis aux établissements participant en juillet 2014
    - <http://www.atih.sante.fr/enquetes-de-couts/enquetes-de-couts-ehpad>
- Un savoir-faire de l'ATIH dans la mesure des coûts dans la sphère sanitaire
- Un objectif commun porté au COP de l'ATIH et à la COG de la CNSA
- Une réalisation par l'ATIH avec un financement de la CNSA par contractualisation

# Contexte de l'étude

---

- ENC construite en partenariat avec :
  - La CNSA et la DGCS
  - Les Fédérations et Associations du secteur
  - La CNAM-TS
  - Des représentants des ARS et des Conseils généraux
  - L'ATIH
  
- Travaux menés au sein de 2 instances
  - Le **Comité technique**, instance de négociation technique du guide méthodologique
  - Le **Comité de pilotage**
    - Valide le guide
    - Valide la liste des Ehpad participants
    - Reçoit les premiers résultats

## L'ATIH en bref

---

- L'Agence technique de l'information sur l'hospitalisation (ATIH) fondée en 2000 est :
  - Un établissement public de l'État à caractère administratif
  - Placé sous la tutelle des ministres chargés de la santé et de la sécurité sociale.
  - Le siège de l'agence se trouve à Lyon et une antenne est installée à Paris

# Les missions de l'ATIH

---

- L'ATIH est un pôle d'expertise chargé de :
  - la collecte, l'hébergement et l'analyse de l'activité médico-économique des établissements de santé
  - la gestion technique des dispositifs de financement des établissements
  - la réalisation d'études sur les coûts des établissements
  - l'élaboration et la maintenance des nomenclatures de santé.
- Le décret du 08 juillet 2015 élargit le périmètre d'intervention de l'agence au secteur des établissements sociaux et médico-sociaux

# Accompagnement des Ehpad participants



# Accompagnement des Ehpad participants à l'ENC

---

- Préparation à la participation
  - 1/2 journée de formation orientée sur le recueil des données d'activité → Session d'aujourd'hui
  - 1 journée de formation orientée sur le recueil des données comptables
    - fin T1 – début T2 2017

# Accompagnement des Ehpad participants à l'ENC

---

- La participation à l'ENC est contractualisée
  - Signature d'une convention Ehpad-ARS-ATIH
  - L'Ehpad s'engage à fournir des données exploitables tout au long de l'ENC
  - La CNSA s'engage à soutenir financièrement la participation de l'Ehpad signataire (~30k€)
    - Un financement par FINESS géographique et par année de recueil comptable (ENC EHPAD 2016 = un financement)

# Accompagnement des Ehpad participants à l'ENC

---

- Accompagnement d'un superviseur pendant la participation
  - Un superviseur est missionné pour assister les Ehpad dans :
    - l'organisation des travaux, la gestion de projet
    - la manipulation des outils informatiques mis à disposition
    - la compréhension et l'application de la méthodologie
    - le contrôle de la cohérence des données transmises
- Intervention à distance possible d'un expert en système d'information et d'un spécialiste AGGIR – PATHOS en cas de blocage

# Accompagnement des Ehpad participants à l'ENC

---

- L'ATIH reste joignable
  - En cas de problème avec votre superviseur
  - En cas de problème technique concernant les outils informatiques fournis (problème de connexion, bug d'un logiciel ATIH, etc.)

[enquete.ehpad@atih.sante.fr](mailto:enquete.ehpad@atih.sante.fr)

## Objectifs et méthode

# Enquête vs. ENC

---

- Des objectifs distincts
  - Enquête de coûts : obtenir le coût moyen en Ehpad par activité
  - ENC: obtenir un coût moyen par typologie de résidents et par activité
- L'ENC reprend les principes méthodologiques de l'enquête, mais avec l'objectif de parvenir à élaborer une typologie regroupant les résidents ayant des modalités et un coût de prise en charge homogènes.

## Périmètre de l'ENC

---

- Le **périmètre comptable** de chaque Ehpad participant doit être comparable aux autres, quelle que soit l'option tarifaire
  - Le périmètre des charges est donc celui du Tarif global avec PUI
  - Pour les autres options tarifaires, l'enquête ajoute au compte d'exploitation les **dépenses de soins de ville** des résidents qui auraient été à la charge de l'Ehpad s'il était au TG avec PUI
- Ces charges sont **ventilées sur les activités** de l'Ehpad
  - 6 activités principales
  - 3 activités auxiliaires

**ATTENTION** : les charges de l'accueil de jour ne feront pas partie de l'étude et devront être isolées.

# Ventilation des charges du compte de résultat sur les activités

---

## Activités de l'ENC données 2016

Blanchisserie

Restauration

Hôtellerie générale

Accompagnement dans les actes de la vie quotidienne

Soins dispensés

Organisation du lien social

Gestion générale - Management

Immobilier

Charges financières





AGENCE TECHNIQUE  
DE L'INFORMATION  
SUR L'HOSPITALISATION

# Schématisation du périmètre comptable

TG avec PUI		TG sans PUI		TP avec PUI		TP sans PUI	
Section hébergement		Section hébergement		Section hébergement		Section hébergement	
Section dépendance		Section dépendance		Section dépendance		Section dépendance	
Section soins	Socle commun du forfait	Section soins	Socle commun du forfait	Section soins	Socle commun du forfait	Section soins	Socle commun du forfait
	Médicaments		Médecins généralistes libéraux		Médicaments		Médecins généralistes libéraux
	Médecins généralistes libéraux		Auxiliaires médicaux libéraux		Médecins généralistes libéraux		Auxiliaires médicaux libéraux
	Auxiliaires médicaux libéraux		Actes de biologie courants		Médecins généralistes libéraux		Auxiliaires médicaux libéraux
	Actes de biologie courants		Actes de radiologie courants		Auxiliaires médicaux libéraux		Actes de biologie courants
	Actes de radiologie courants		Médicaments		Actes de biologie courants		Actes de radiologie courants
		Soins de ville		Soins de ville		Soins de ville	

## LIMITE DU PERIMETRE DES DONNEES ANALYSEES POUR L'ENC EHPAD

Soins de ville <b>hors</b> <b>périmètre</b>	Transport	Soins de ville <b>hors</b> <b>périmètre</b>	Transport	Soins de ville <b>hors</b> <b>périmètre</b>	Transport	Soins de ville <b>hors</b> <b>périmètre</b>	Transport
	Actes non courants		Actes non courants		Actes non courants		Actes non courants
	Infirmier intervenant pour dialyse		Infirmier intervenant pour dialyse		Infirmier intervenant pour dialyse		Infirmier intervenant pour dialyse
Secteur sanitaire <b>hors périmètre</b>		Secteur sanitaire <b>hors périmètre</b>		Secteur sanitaire <b>hors périmètre</b>		Secteur sanitaire <b>hors périmètre</b>	

Charges d'exploitation de l'Ehpad

Dépenses de soins de ville analysées pour l'enquête (CNAM)

Dépenses de soins de ville **hors périmètre de l'enquête**

Prise en charge par le secteur sanitaire, **hors périmètre**

# Le principe de déversement des charges dans l'ENC

## CHARGES D'EXPLOITATION

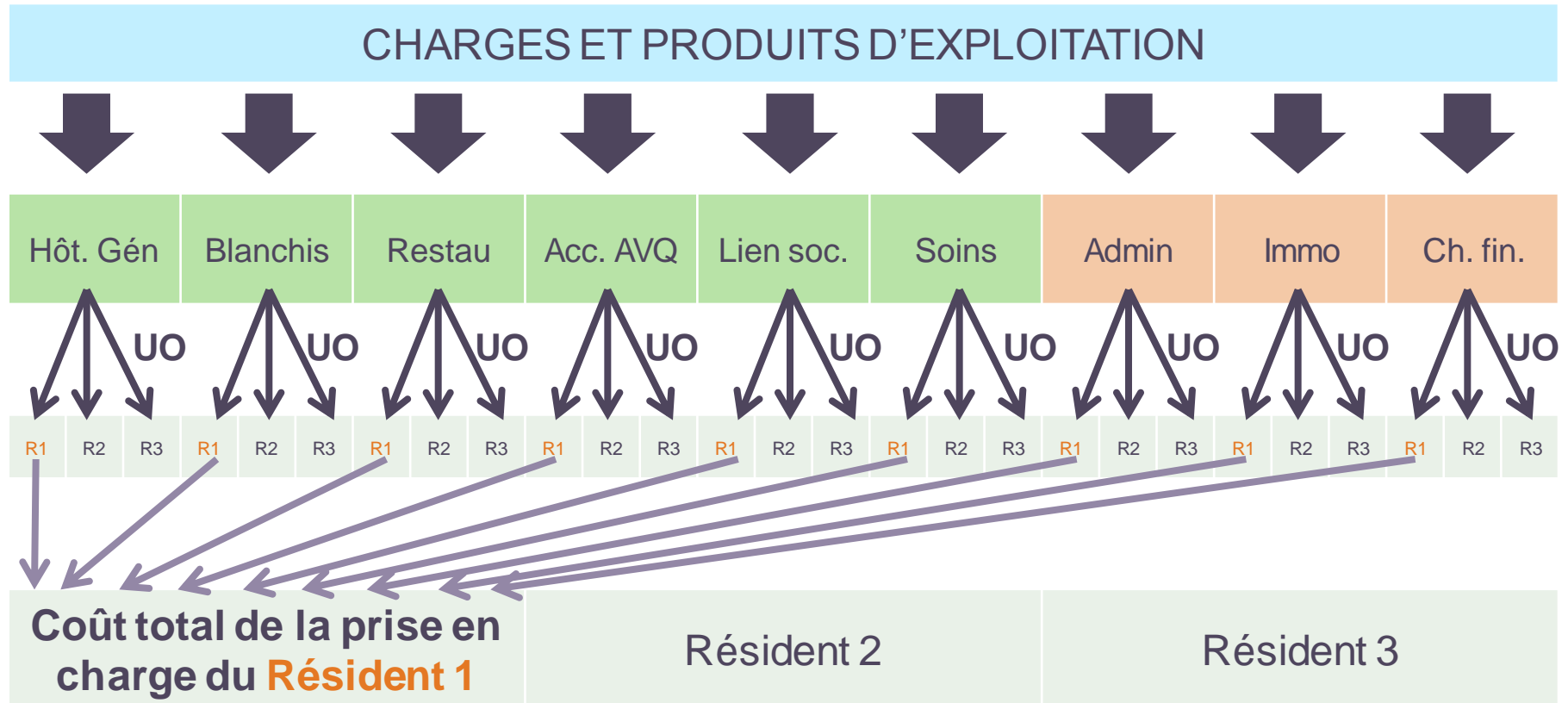
Comment estimer la  
part des ressources  
consommées par  
chacun des 3  
résidents  
?

Résident 1

Résident 2

Résident 3

# Le principe de déversement des charges dans l'ENC



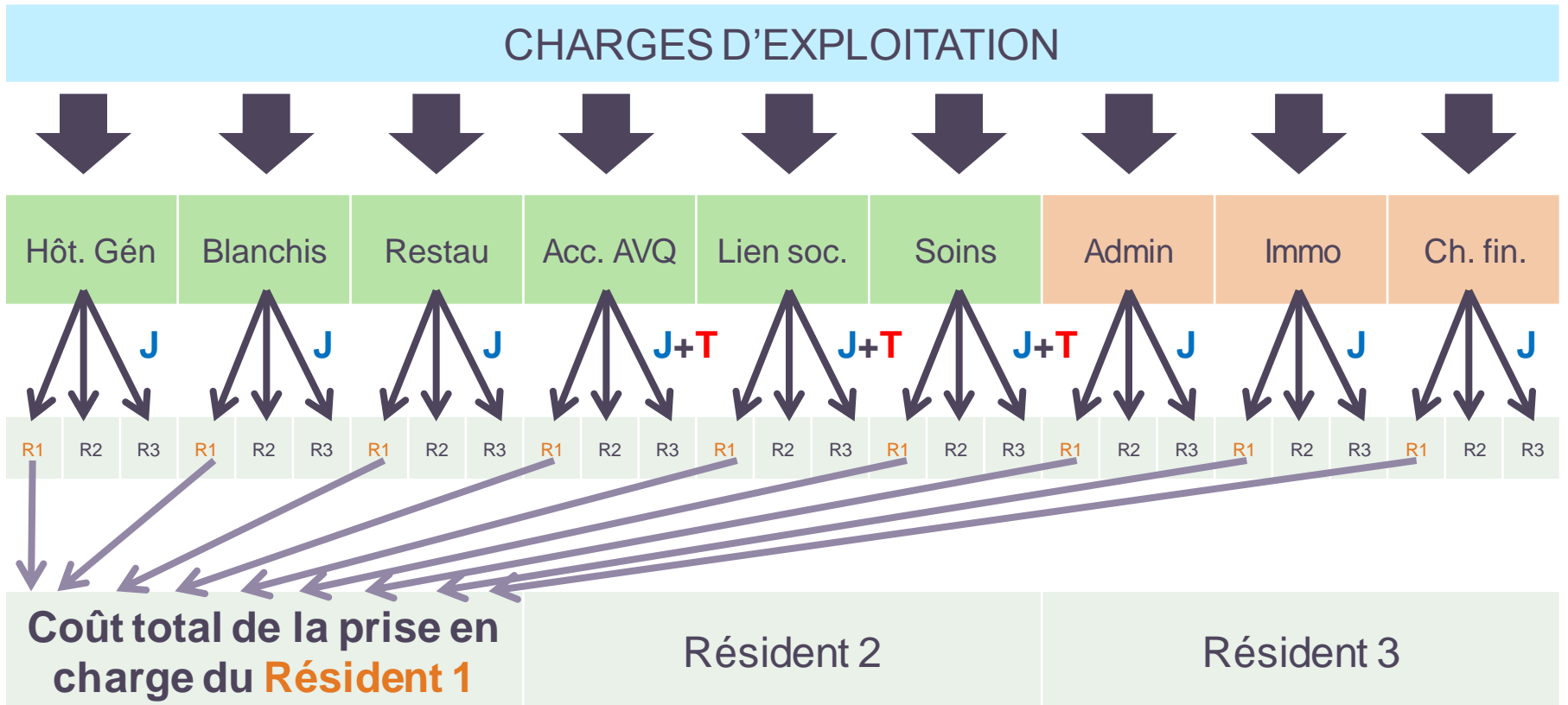
# Les unités d'œuvre retenues

Activité	Méthode d'affectation au résident
Hôtellerie	<b>Journée</b> de présence + absence
Restauration	<b>Journée</b> de présence (modulo repas spécifiques ?)
Blanchisserie	<b>Journée</b> de présence (modulo GIR ?)
Accompagnement	<b>AS-IDE-ASH : Temps de travail</b> (sur des semaines-types)
Org. du lien social	Autres charges : <b>Journée</b> de présence + absence
Soins dispensés	
Gestion générale – Management	<b>Journée</b> de présence + absence
Immobilier	<b>Journée</b> de présence + absence
Charges financières	<b>Journée</b> de présence + absence

**~60% des charges**

**Les journées de présence sont récupérées par l'ATIH via RESIDEHPAD**

# Le principe de déversement des charges dans l'ENC



## Données à recueillir

# Données à transmettre pour l'ENC

- Chaque trimestre en 2016
  - Données suivies au résident pour la typologie (yc résidents <60 ans et Hébergement Temporaire)
    - T1 2016
      - Coupe **Pathos** + Aggir
      - Variables médicales complémentaires
    - T2, T3 & T4 2016 → Mise à jour
      - Mise à jour des données pour les résidents présents lors de la coupe précédente
      - Evaluation AGGIR/PATHOS + var. cpltaires pour les résidents non présents lors de la coupe précédente (absents + nouveaux)
  - Unités d'œuvre suivies au résident → 1 semaine de recueil
    - Temps de travail des AS/IDE/ASH sur 1 semaine type chaque trimestre
- En 2017, Retraitement comptable de l'exercice 2016

Validation ARS

Validation superviseur

# Calendrier d'une campagne ENC

2016												2017												
	Jan	Fév	Mar	Avr	Mai	Juin	Juil	Aoû	Sep	Oct	Nov	Déc	Jan	Fév	Mar	Avr	Mai	Juin	Juil	Aoû	Sep	Oct	Nov	Déc
<b>Ehpad</b>		Recueil T1 Transmission			Recueil T2 Transmission			Recueil T3 Transmission			Recueil T4 Transmission						Traitement des données comptables				Validation ATIH Dépôt final des données			
<b>Superviseur</b>	Accompagnement des Ehpad participants																							
		Contrôle T1			Contrôle T2			Contrôle T3			Contrôle T4													
<b>ARS</b>		Validation Pathos T1																						



# Liste des données à recueillir au résident chaque trimestre en 2016

Données admin	Info médico-sociales	Temps de travail
Identifiant unique IIR	Coupes Pathos	Tps consacré au résident par les AS-AMP-ASG
Date de naissance	Grille Aggir	
Sexe	Si T2, au long cours ?	Tps consacré au résident par les IDE
HP	Hospitalisation récente	
Unité spécifique	Prise en charge HAD	Tps consacré au résident par les ASH
Numéro Sécu (NIR)	Prise en charge kiné	
	Prise en charge ergo	
	Prise en charge psychomot	
	Régime alimentaire spé.	

+ journées de présence et d'absence de chaque résident  
 → récupérées via ResidEhpad

# Mise en place de l'ENC au sein de votre Ehpad

# Calendrier de recueil et de transmission

Calendrier de recueil	Recueil (MAGIC+RAMSECE)	Transmission sur la plateforme e-ENC Ehpad	
		1ère transmission	Période d'ouverture de la plateforme
T1	mi-février à fin mars 2016	31/03/2016	mars - avril 2016
T2	mi-mai à fin juin 2016	30/06/2016	juin - juillet 2016
T3	mi-août à fin sept. 2016	30/09/2016	sept. – oct. 2016
T4	mi-nov. à fin déc. 2016	31/12/2016	déc. 2016 - janvier 2017

# Mise en œuvre de l'ENC EHPAD au sein de votre établissement (1/2)

## Décembre 2015

- Réunion du 1<sup>er</sup> **COPIL** avec médecin coordonateur / Cadre de santé / Directeur ou Resp. admin.
- Désigner un chef de projet / coordonateur
- Détermination des **tâches** de chacun
- Mise en place d'un **retroplanning** (choix des semaines type / livrables ENC)
- Idée participant 2015 : mise en place d'une prime de 15€ par personnel et par jour de recueil

## Janvier 2016

- Réunion d'information avec **l'ensemble du personnel** (qu'est-ce que l'ENC, objectifs, méthodologie, etc)
- **Contactez votre éditeur** de logiciel de soins (PSI, TITAN ...) pour organiser l'export des fichiers (AGGIR/PATHOS et données administratives)
- Personnalisation de la **fiche de recueil** des minutes / fichier activité-tâches

## T1 2016

- Le superviseur contacte l'étab
- Disponibilité des logiciels RAMSECE/MAGIC
- Détermination de la date pour la coupe PATHOS validée ARS
- Test recueil des minutes sur qq jours
- Recueil des minutes sur la semaine-type
- => une personne du COPIL constamment présente pour répondre à leurs questions / les motiver.

- 1<sup>ère</sup> transmission des données sur la plateforme de l'ATIH
- Échanges avec le superviseur sur les tableaux de contrôle

### A chaque modif des données, nouvelle transmission

- Validation par le superviseur des données du 1<sup>er</sup> trimestre
- Restitution de la répartition des minutes auprès du personnel impliqué dans la démarche

=> Réunion du COPIL pour bilan et améliorations pour T2

# Mise en œuvre de l'ENC EHPAD au sein de votre établissement (2/2)

## T2 / T3 / T4 2016

- Recueil des données au résident sur la **semaine type** choisie
- Mise à jour des cotations PATHOS/AGGIR pour les résidents présents à la 1<sup>ere</sup> coupe
- Évaluation PATHOS/AGGIR des résidents nouveaux
- Recueil des variables cplaires + minutes pour tous
- Transmission des données sur la plateforme de l'ATIH

=> Échanges avec le superviseur sur les tableaux de contrôle

**A chaque modif des données, nouvelle transmission**

**Validation** par le superviseur des données du trimestre

## 2017

- Avril : **formation ATIH** sur le logiciel ISENCE
- Mai à Sept : retraitement des **données comptables de l'exercice 2016**
- Dès avril : **transmission des données comptables 2016** via le logiciel Isence

=> Échanges avec le superviseur sur les tableaux de contrôle

**Validation** par le superviseur

## Début 2019

**Résultats** de l'ENC Ehpap 2016

- Base individuelle pour se comparer aux EHPAD de l'échantillon
- Restitution nationale des résultats

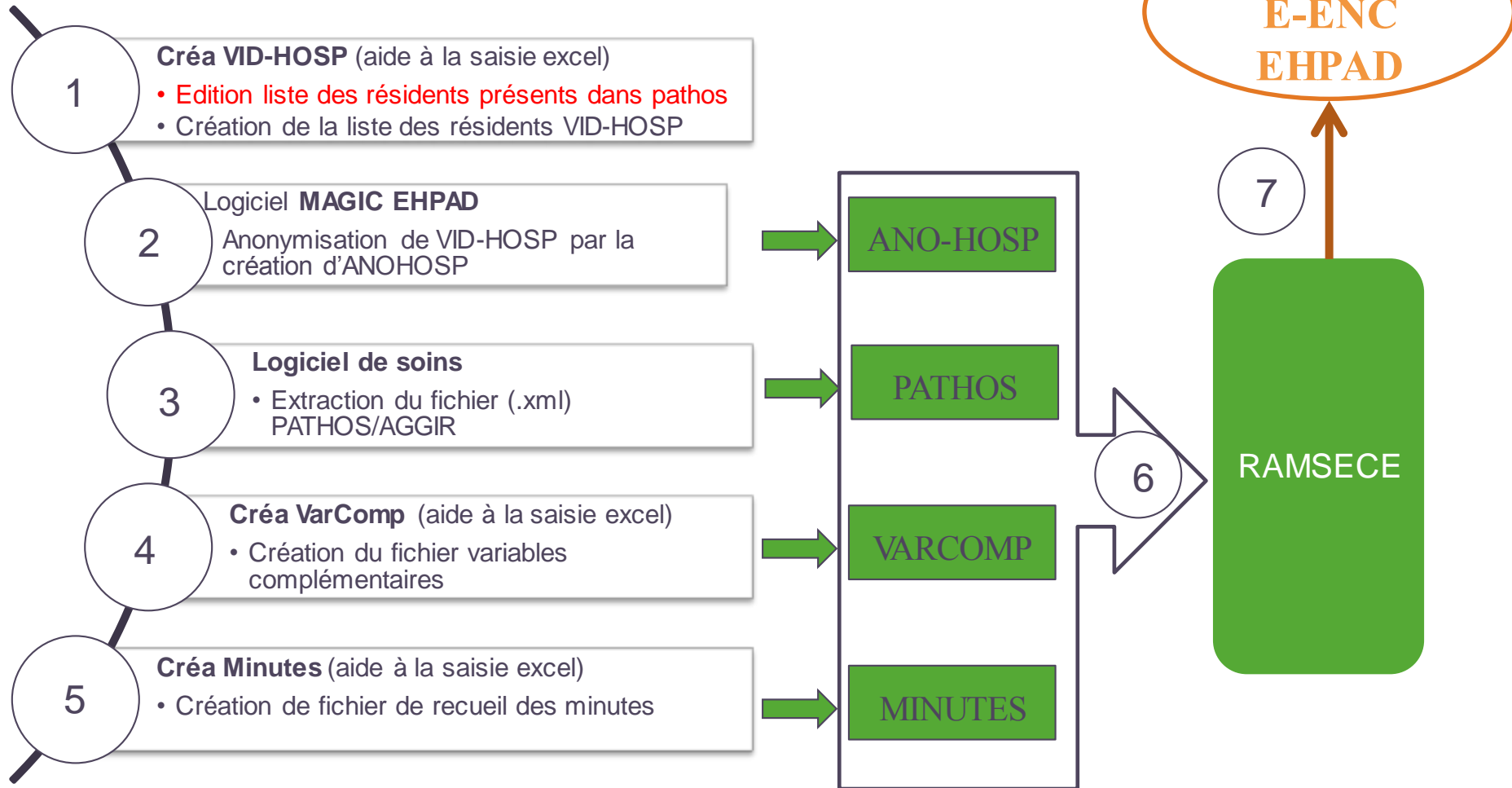
# Ce qu'il faut retenir

---

- Mise en place d'un groupe Pilote en amont
- Mobilisation des équipes +++
  - Médecin coordinateur (+/- médecins traitants):
    - PATHOS
    - variables complémentaires
  - AS/IDE/ASH:
    - AGGIR
    - Minutes
- Communiquer avec ses équipes +++
- Expliquer l'organisation pratique aux équipes
- Compétences en informatique requises
- ENC EHPAD = investissement important !

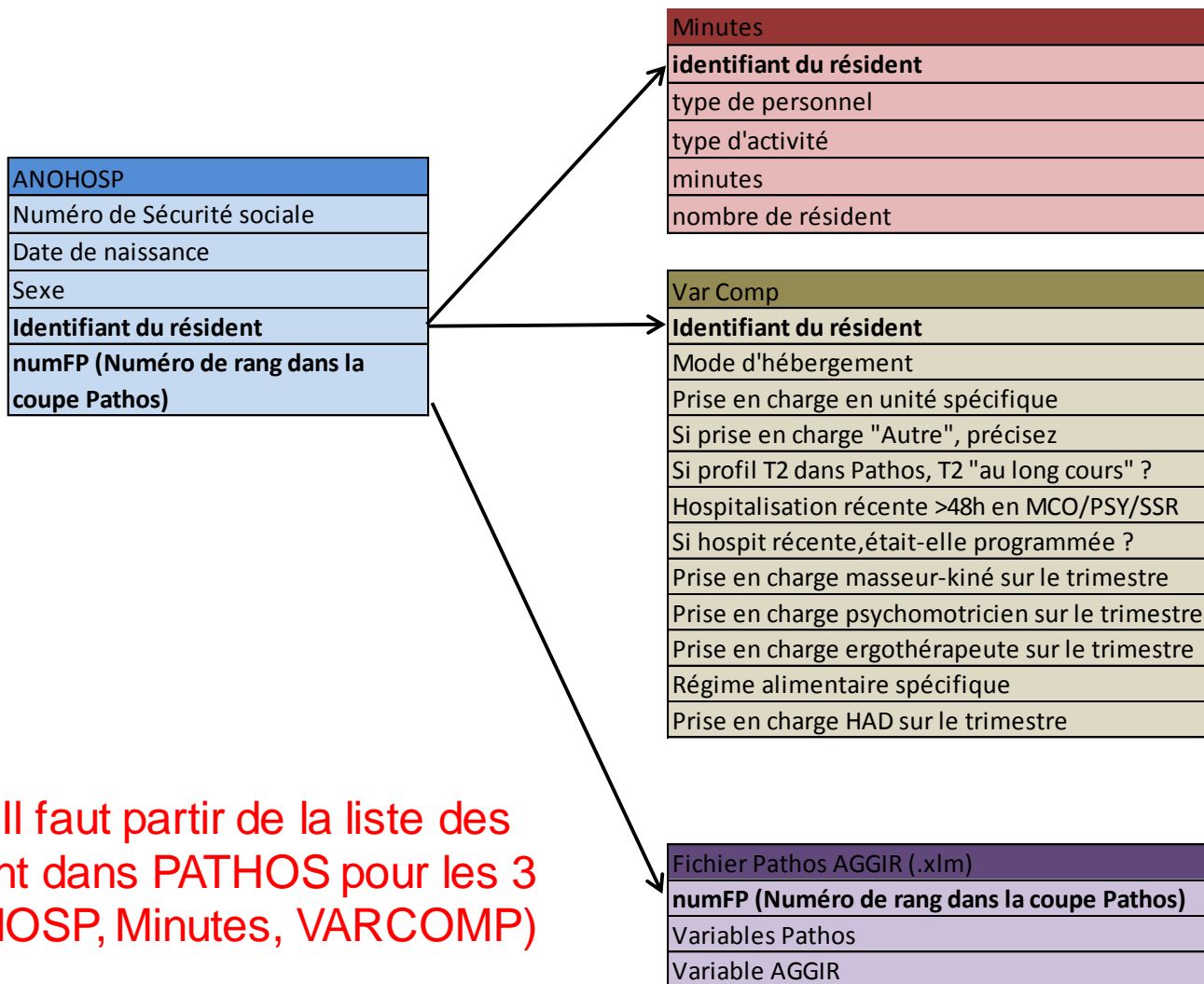
# Outils informatiques développés pour l'ENC

# Processus de recueil et de transmission pour chaque trimestre





# Les 4 fichiers en entrée de RAMSECE sont issus de sources différentes



**ATTENTION : Il faut partir de la liste des résidents figurant dans PATHOS pour les 3 fichiers (ANO-HOSP, Minutes, VARCOMP)**

# Etape 1 Génération de VID-HOSP

## 1- Création de VIDHOSP (liste de résident non anonymisée)

→ Générer la liste des résidents avec le numéro de rang PATHOS

Veiller à bien contrôler la correspondance entre le numéro de résident et le numéro PATHOS

→ Remplir VID-HOSP (L'EHPAD peut utiliser l'aide à la saisie EXCEL Créa VID-HOSP)

→ Générer la liste des résidents (VID-HOSP)

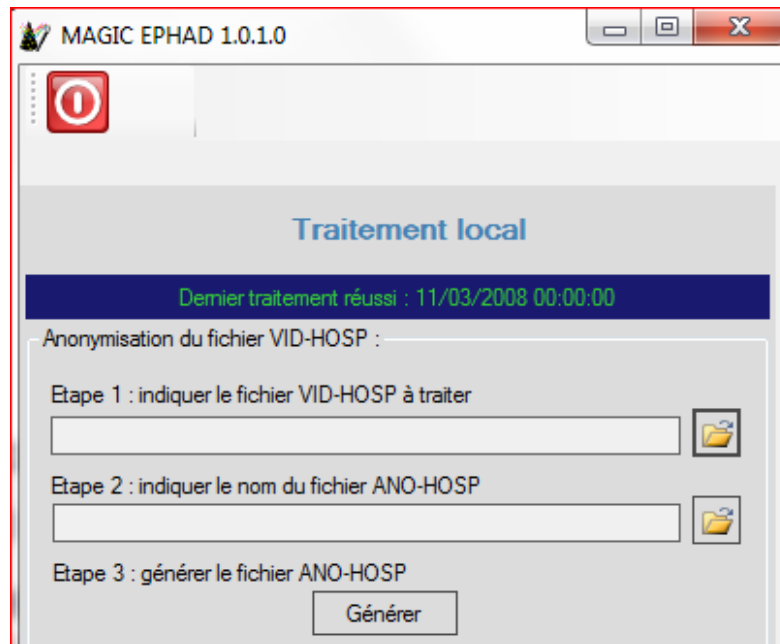
Numéro de Sécurité sociale	Date de naissance	Sexe	Identifiant du résident	Numéro de fiche Pathos
1 22 12 69 383 169   92	26/12/1922	- 1	QUICHON100	1
2 40 01 99 243 061   57	26/01/1940	2	LAURAIN101	2
1 35 07 76 451 032   96	21/07/1935	1	MARTIN102	3
2 37 09 14 168 025   63	15/09/1937	2	MORIN103	4
2 33 12 13 055 001   62	29/12/1933	2	DURAND104	5
1 41 08 50 025 005   38	01/08/1941	1	DUPONT105	6
2 32 06 49 588 157   66	29/06/1932	1	BONNET106	7

Générer le fichier VID-HOSP à entrer dans MAGIC-Ehpad

# Etape 2 Génération d'ANO-HOSP

## 2- Importer VID-HOSP dans MAGIC EHPAD

→ Génération de la liste des résidents anonymisés ANO-HOSP



# Etapes 3 et 4 Génération Pathos, VARCOMP

3- Extraction du fichier Pathos/AGGIR de votre logiciel de soins

4- Création du fichier VARCOMP

L'EHPAD peut utiliser l'aide à la saisie EXCEL Créa VARCOMP

→ Générer la liste des résidents (VID-HOSP)

LISTE DES RESIDENTS PRESENT SUR LA SEMAINE DE RECUEIL														
Identifiant du résident	Nom	Prénom	Contrôle	Mode d'hébergement	Prise en charge en unité spécifique	Si prise en charge "Autre", précisez	Si profil T2 dans Pathos, T2 "au long cours" ?	Hospitalisation récente >48h en MCO/PSY/SSR	Si hospit récente, était-elle programmée ?	Prise en charge masseur-kiné sur le trimestre	Prise en charge psychomotricien sur le trimestre	Prise en charge ergothérapeute sur le trimestre	Régime alimentaire spécifique	Prise en charge HA
QUICHON100	QUICHON	FREDERIC	OK	Permanent	Non			Oui	Oui	Non	Non	Oui	Non	Non
LAURAIN101	LAURAIN	ANNE	OK	Permanent	Unité Alzheimer			Non		Oui	Non	Non	Non	Non
MARTIN102	MARTIN	NICOLAS	OK	Permanent	Unité Alzheimer			Non		Non	Non	Non	Non	Non
MORIN103	MORIN	SOPHIE	OK	Temporaire	Non			Non		Non	Oui	Non	Non	Non
DURAND104	DURAND	MARIE	OK	Permanent	Non			Non		Non	Non	Non	Non	Oui
DUPONT105	DUPONT	PAUL	OK	Temporaire	Non			Oui	Non	Non	Non	Non	Non	Non
BONNET106	BONNET	DAVID	OK	Permanent	Non		Non	Non		Non	Non	Non	Non	Oui

# Etape 5 Génération du fichier Minutes

## 5- Création du fichier Minutes

L'EHPAD peut utiliser l'aide à la saisie EXCEL Créa Minutes

→ Générer le fichier minutes

identifiant du résident	personnel	activité	minutes	nombre
QUICHON100	AS-AMP-ASG	Soins dispensés	5	1
LAURINE101	AS-AMP-ASG	Soins dispensés	16	1
MORIN103	IDE	Accompagnement AVQ	8	2
BONNET106	IDE	Accompagnement AVQ	8	2

## Zoom sur les minutes

- Minutes à recueillir sur chaque semaine-type déterminée sur l'année 2016 => saisie papier par chaque personnel (fiche de recueil CréaMinutes fourni par l'ATIH)

**NB** : le cadre de santé ne recueille pas ses minutes.

	Accompagnement AVQ	Organisation du lien social	Soins dispensés	Hôtellerie générale	Restauration	Blanchisserie
IDE						
AS-AMP-ASG						
Agent de service						

- 2 possibilités pour la saisie informatique des minutes
  - Dans le fichier CréaMinutes puis import dans RAMSECE
  - Directement dans RAMSECE
- Attention : recueil des minutes sur hôtellerie / restauration / blanchisserie uniquement pour aider l'EHPAD dans le contrôle ETP / minutes.

# Etape 6 Import des 4 fichiers dans RAMSECE

---

6- Identification de l'EHPAD participant à l'ENC EHPAD

7- Import et contrôle des fichiers

- ANO-HOSP
- AGIRR/PATHOS
- VARCOMP
- Minutes

8- Transmission sur la plateforme E-ENC EHPAD

8- Utilisation des tableaux de contrôle de la plateforme

# Points d'information

---

- Mail envoyé dans les prochains jours à tous les participants à la formation avec un lien vers la plateforme e-ENC-EHPAD
  
- ⇒ mise à disposition d'un pack du nouveau participant (check liste / logiciels 2015 / outils d'aide au recueil Créa / liste des tâches par activité / présentation PowerPoint de la formation / FAQ...)
  
- Formation PATHOS par la CNSA le 28 janvier 2016
  - Uniquement pour les médecins coordonnateurs
  - Confirmation de présence avec la confirmation d'inscription à l'ENC EHPAD



**Agence technique de l'information  
sur l'hospitalisation**

117, bd Marius Vivier Merle 69329 Lyon cedex 03

Téléphone : 04 37 91 33 10

Fax : 04 37 91 33 67

**[www.atih.sante.fr](http://www.atih.sante.fr)**

**[enquete.ehpad@atih.sante.fr](mailto:enquete.ehpad@atih.sante.fr)**