

Enquête de coût en psychiatrie portant sur les données 2018

Notice d'utilisation de la plateforme e-RTC Psy

Mai 2019

1. Présentation générale de la plateforme :

<https://ertc-psy.atih.sante.fr/etablissement>

⇒ 8 thématiques sont proposées sur la page d'accueil (cf. copie d'écran page suivante):

- 1- **Vos informations** : rappel de votre compte plage, email et rôle
- 2- **Votre établissement** : rappel de votre identification et catégorie
- 3- **Campagne en cours** : actions à réaliser sur la plateforme
- 4- **Messages** : l'ATIH vous informera des mises à jour et autres informations sur la campagne
- 5- **Support** : Accès au support
- 6- **Documentation et téléchargement** : Liste des éléments de la documentation
- 7- **Campagne N-1** : Fichier de la précédente campagne
- 8- **Lien vers ScanSanté** **Nouveauté 2018**

☞ NB : La thématique ③ fait apparaitre de nouveaux pavés au fur et à mesure de l'avancement dans les étapes de l'enquête de coût psy.

👉 La plateforme « e RTC Psy » centralise tous les éléments relatifs à l'enquête de coûts psy.

Bienvenue sur l'application dédiée à l'Enquête de Coûts en Psychiatrie

⚠ Cette plateforme est destinée à l'Enquête de Coûts en Psychiatrie. ✕

Vos informations

Compte Plage 100001

Support AGORA ADMIN 1

alavallard@atih.sante.fr

● ICARE : Gestionnaire des fichiers (GF) Etablissement

● ERTC-PSY : Gestionnaire des fichiers (GF) Etablissement

Votre établissement

Finess : 000000001

Finess RTC : 000000019 2

ETAB PSY TEST 2017

Catégorie : CHU

Statut : Privé

ScanSanté

ScanSanté 8

Campagne en cours

Fichier d'identification

Télécharger le fichier d'identification 3

Vous devez l'importer dans le logiciel ARCAH RTC.

Fichier téléchargé le 03/05/2018 à 10:15:31

Dépôt du fichier

Auto-contrôle : vous pouvez déposer un nouveau fichier tant que vous n'avez pas validé votre RTC

Choisir un fichier : Aucun fichier choisi

Dépôt du fichier et lancement des contrôles

Fichier déposé le 20/07/2018 à 14:04:15

Télécharger le fichier Excel déposé

Phase d'auto-contrôle Nouveau !

Validation superviseur

Votre superviseur n'a pas encore récupéré votre fichier RTC pour validation

Campagne 2016

Télécharger le fichier

Fichier déposé le 10/10/2017 à 11:13:29 7

⚠

Messages

15/10/2018 Journée d'échanges autour des données hospitalières 20/11/2018 4

L'Agence technique de l'information sur l'hospitalisation organise une journée d'échanges autour des données hospitalières des établissements de santé. Sous forme d'ateliers participatifs, les différentes étapes du cycle de vie de la donnée hospitalière sont abordées : codage et recueil, collecte et production, traitement et transmission, analyses et méthodes, restitution et diffusion.

[Plus d'information](#)

03/05/2017 Lancement de la campagne « Enquête de coûts en psychiatrie »

Le logiciel ARCAH RTC 2017 est maintenant téléchargeable sur le site de l'ATIH dans l'espace dédié (cf "Documentation & Téléchargement" sur cette page en bas à gauche)

Rappel du calendrier de l'enquête :

- Mi mai 2018 : Prise de contact superviseur / établissement
- 22/06/2018 : Premier dépôt des données sur la plateforme par l'établissement
- 13/07/2018 : Dernier dépôt des données sur la plateforme par l'établissement
- 31/07/2018 : Rédaction d'un rapport de supervision sur chaque établissement participant par son superviseur

Support 5

✉ Problèmes relatifs à la plateforme e-RTC PSY (Contact par mail)

Documentation & Téléchargement

📄 Page d'information sur l'enquête de coûts 2017 en Psychiatrie

📄 Page d'information sur le RTC

📄 Page de téléchargement du logiciel ARCAH RTC 6

📄 Notice d'utilisation de la plateforme e-RTC PSY (fichier PDF)

Page 3 sur 8

2. Les étapes de l'enquête

L'établissement doit procéder dans l'ordre suivant (détail dans les paragraphes suivants) :

- ❖ Etape n° 1 : Cliquer sur le lien de téléchargement du logiciel ARCAH-RTC
- ❖ Etape n° 2 : Télécharger son identification
- ❖ Etape n° 3 : Importer son identification dans ARCAH RTC
- ❖ Etape n° 4 : Déposer son export ARCAH-RTC
- ❖ Etape n° 5 : Télécharger les tableaux de contrôle
- ❖ Etape n° 6 : Valider ses données

Et peut accéder aux informations suivantes :

- ❖ Accéder à la documentation du RTC
- ❖ Accéder au support

Etape n°1 : Lien de téléchargement du logiciel ARCAH-RTC

L'établissement peut télécharger le logiciel de recueil du RTC en se rendant dans la thématique^⑥.



Pour cela, il clique sur « Page de téléchargement du logiciel ARCAH-RTC ». Dans la liste des logiciels, cliquer sur ARCAH-RTC. Les consignes d'installation figurent dans le manuel ARCAH-RTC.

Etape 2 : Téléchargement du fichier d'identification (.rtc)

Etablissements DAF

Une fois le logiciel installé, pour commencer le recueil du RTC, l'établissement DAF télécharge le fichier .rtc de son **identification**. Pour cela, il se rend sur la plateforme e RTC.

Pour les établissements DAF, le téléchargement de l'identification doit se faire **obligatoirement** sur la plateforme e-RTC : <https://ertc.atih.sante.fr>

Etablissements OQN

Une fois le logiciel installé, pour commencer le recueil du RTC, l'établissement télécharge le fichier .rtc de son **identification**. Pour cela, il se rend dans la thématique ③ et clique sur « Télécharger le fichier d'identification ».

Pour les établissements OQN, le téléchargement de l'identification doit se faire **obligatoirement** sur la plateforme Enquête de coût Psy : <https://ertc-psy.atih.sante.fr>

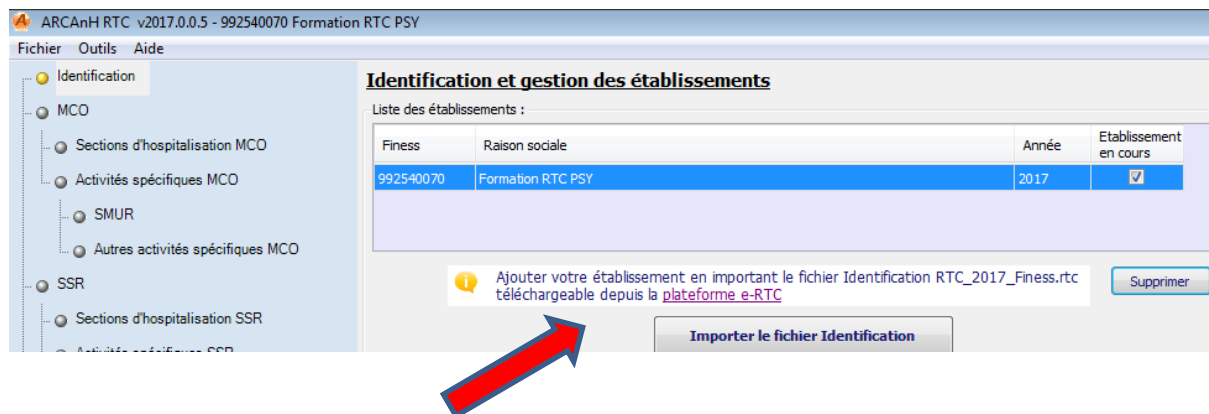


☞ L'établissement doit enregistrer le fichier .rtc sur son poste (Cliquer sur « Enregistrer le fichier »), sur un répertoire de son choix, **sans l'ouvrir ou le modifier**.

Etape 3 : Importer l'identification dans ARCAH RTC

L'établissement peut ensuite lancer le logiciel ARCAH-RTC, accéder au paramétrage « Identification » pour importer ce fichier .rtc.

Copie d'écran du logiciel ARCAH-RTC :



Une fois l'import réussi, l'établissement peut poursuivre les étapes dans le logiciel ARCAH-RTC. Le manuel du logiciel permet de réaliser la méthodologie RTC.

Etape 4 : Déposer son export ARCAH-RTC sur la plateforme

Une fois le classeur ARCAH RTC rempli, il faut exporter les données du RTC grâce à la fenêtre « Exporter les données du RTC » du logiciel ARCAH-RTC, en cliquant sur le bouton « Exporter ».




☞ L'établissement sauvegarde le fichier.zip ainsi produit sur le répertoire de son choix.

L'établissement se rend ensuite sur la plateforme e-RTC Psy, dans la thématique ③ et peut déposer ce fichier (sans l'ouvrir ou le modifier). L'établissement clique alors sur « Déposer mon fichier ».

Campagne en cours

Fichier d'identification

 [Télécharger le fichier d'identification](#)

Vous devez l'importer dans le logiciel ARCAH RTC.


Fichier téléchargé le 12/04/2016 à 15:06:54

Fichier déposé

Auto-contrôle : vous pouvez déposer un nouveau fichier tant que vous n'avez pas validé votre RTC

Aucun fichier sélectionné.

Fichier déposé le 12/10/2016 à 10:36:14

 [Télécharger le fichier Excel déposé](#)

Etape 5 : Télécharger l'outil VALID-RTC

☞ Des tableaux de contrôle de l'outil VALID-RTC sont ensuite générés automatiquement et sont à récupérer en cliquant sur le bouton suivant.

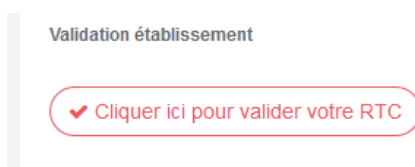
Fiabiliser votre RTC : des TDC sont à votre disposition

 Télécharger les Tableaux De Contrôles

- ✓ Les tableaux de contrôle permettent de fiabiliser vos données. Il faut donc les analyser et corriger le cas échéant les erreurs et rechercher les explications justifiant des atypies.
- ✓ Plusieurs dépôts peuvent être réalisés par l'établissement avant la validation des données en utilisant les tableaux de contrôle de l'outil VALID-RTC.

Etape 6 : Valider ses données

Une fois la phase d'autocontrôle réalisée, l'établissement valide son RTC dans la thématique ③.



☞ La validation avertit le superviseur par l'envoi d'un mail automatique. Il pourra alors récupérer le RTC accompagné des Tableaux de Contrôle et débiter la supervision.

Une fois la supervision achevée, la dernière version du RTC déposée sera celle utilisée pour la suite de l'enquête de coûts par les référents ATIH.

Pour les DAF, Il faut ensuite déposer le fichier.zip sur la plateforme e-RTC pour poursuivre le processus de validation par les ARS.

Pour les OQN, la participation à l'enquête de coût se termine à cette étape.