



**6%**

des Français  
sont âgés  
de 80 ans et +  
soit **3,9 MILLIONS**

**12,5%**

des patients hospitalisés  
sont âgés de 80 ans et +  
soit **1,6 MILLION**

**40%**

des personnes âgées  
de 80 ans et +  
ont été hospitalisées  
au moins une fois en 2018

### NOMBRE DE PATIENTS HOSPITALISÉS AU MOINS UNE FOIS POUR CHAQUE CHAMP SANITAIRE

#### MCO

MÉDECINE  
CHIRURGIE  
OBSTÉTRIQUE  
1 528 000

#### HAD

HOSPITALISATION  
À DOMICILE  
35 000

#### SSR

SOINS DE SUITE  
ET DE RÉADAPTATION  
380 500

#### PSYCHIATRIE

15 500

## RÉPARTITION DES PATIENTS HOSPITALISÉS

### TOUS ÂGES CONFONDUS




### 80 ANS ET +



 exclusivement en MCO

 MCO + SSR

 MCO + autre(s) champ(s)

 autre que MCO

#### EN MCO

1 journée sur 5  
concerne  
les affections  
de l'appareil  
circulatoire

#### EN SSR

2 journées sur 5  
concernent  
des affections  
et traumatismes  
du système  
ostéo-articulaire

#### EN HAD

1 journée sur 3  
concerne des  
soins palliatifs

#### EN PSYCHIATRIE

1 journée sur 3  
concerne  
des épisodes  
dépressifs

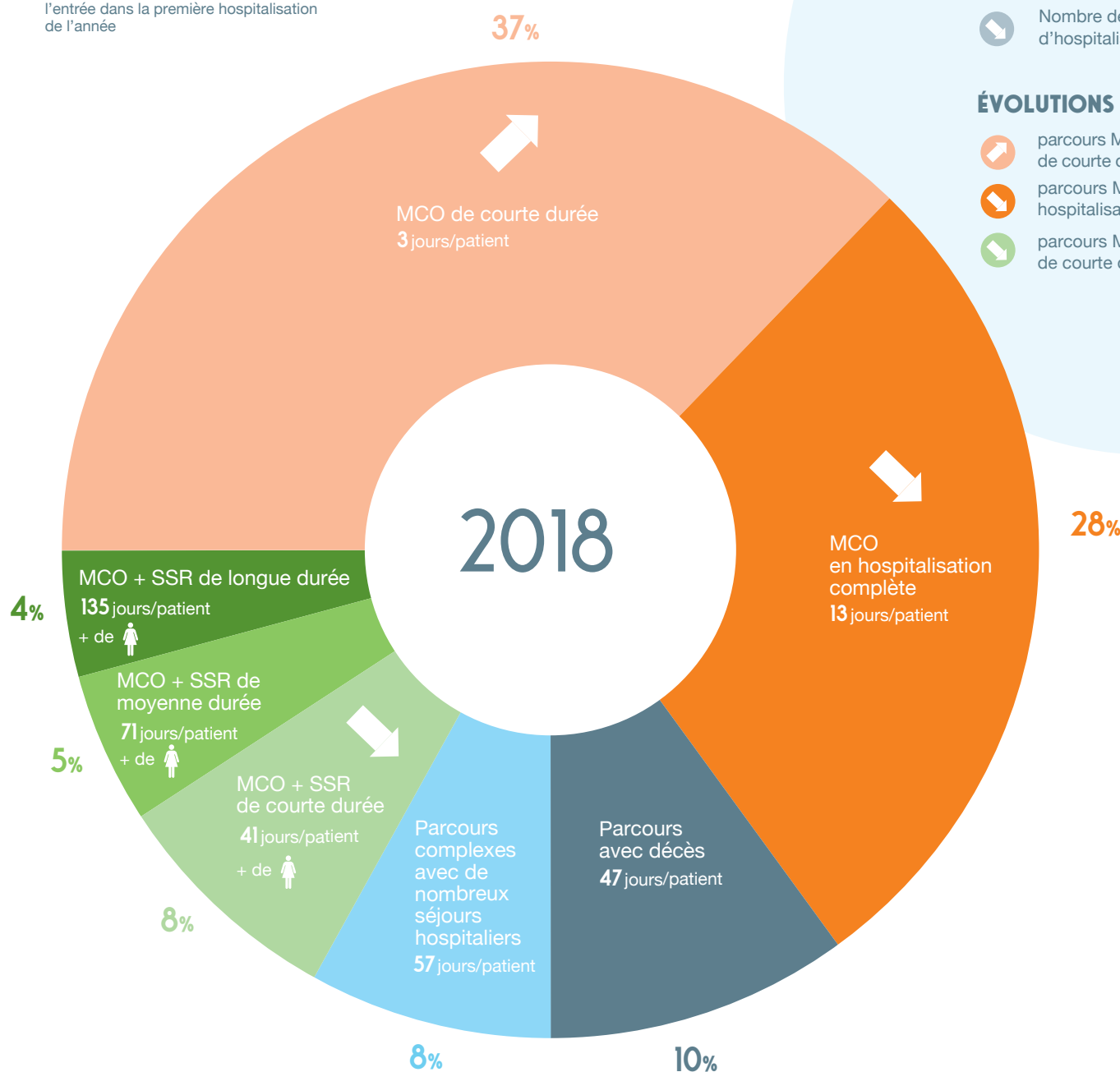
## RALENTISSEMENT DE LA DÉMOGRAPHIE ET DES HOSPITALISATIONS

L'augmentation de la population et celle du nombre de patients ralentissent entre 2017 et 2018 par rapport à la moyenne annuelle de la période 2013-2018

	ÉVOLUTION MOYENNE ANNUELLE 2013/2018	ÉVOLUTION ANNUELLE 2017/2018
POPULATION DES 80 ANS ET +	1,7%	1 %
PATIENTS DE 80 ANS ET +	1,9%	0,8%

## PARCOURS HOSPITALIERS

définis par les hospitalisations du patient dans les 6 mois suivant l'entrée dans la première hospitalisation de l'année



### VERS DES PRISES EN CHARGE PLUS COURTES

- Alternatives à l'hospitalisation complète
- Nombre de journées d'hospitalisation

### ÉVOLUTIONS 2013-2018\*

- parcours MCO de courte de durée
- parcours MCO en hospitalisation complète
- parcours MCO + SSR de courte de durée