
ACCES A LA BALANCE ENRICHIÉ SOUS HELIOS

Utilisation de nouvelles fonctionnalités pour faciliter et automatiser la saisie

Établissements publics de santé

Objectif

Ce document explicite pour les établissements publics de santé (EPS), la marche à suivre pour accéder à la balance enrichie.

Note 1 : Les EPS doivent se rapprocher de leur Trésorerie (<https://portail.dgfip.finances.gouv.fr/>) afin d'obtenir les éléments permettant l'accès à Hélios (identifiant et mot de passe).

Note 2 : Si vous avez des budgets annexes, il faudra renouveler l'étape 6 à 8 autant de fois que nécessaire afin d'avoir un document unique où apparaissent l'ensemble des budgets les uns à la suite des autres.

Note 3 : Par ailleurs, la balance enrichie obtenue à partir d'Hélios doit forcément être modifiée afin d'être téléchargée dans la plateforme du CF 2020.

Pour vous accompagner dans cette démarche, nous vous proposons le guide « [Comment préparer sa balance enrichie en 4 étapes ?](#) » disponible sur la page documentation de l'ATIH.

Edition des balances règlementaires

1. CONNEXION AU PORTAIL

DIRECTION GÉNÉRALE DES FINANCES PUBLIQUES

Bienvenue sur le Portail de la Gestion Publique

[Le changement de mot de pas](#)

Le PIGP vous permet des échanges numériques et sécurisés entre ordonnateurs et comptables des collectivités territoriales et des établissements publics

Conditions d'utilisation du Portail

En entrant sur le système d'information de la Direction Générale des Finances Publiques, vous vous engagez à respecter les recommandations de :

- La charte d'usage des Technologies de l'Information et de la Communication ([Consulter la charte](#))
- La Politique Générale de Sécurité du Système d'Information ([Consulter la PGSSI](#))

ALERTE ESCROQUERIE : Des escrocs se font passer pour la DGFP ou la Banque de France, afin de récupérer des identifiants et codes d'accès au portail internet de la gestion publique (PIGP). Ces données ne doivent jamais être communiquées. La plus grande vigilance doit être observée dans un contexte de recrudescence des cas de fraude aux faux ordres de virement (voir [plaquette d'information DGFP](#)).

Authentification

Saisir la partie gauche (avant F@) de l'adresse mail ou l'identifiant "-xt" pour les utilisateurs externes :

Identifiant :

Mot de passe :

[Télécharger le guide d'accès au Portail de la Gestion Publique](#)

[Accéder à la foire aux questions \(FAQ\)](#)

[Consulter les coordonnées du service d'assistance](#)

[Aide en ligne](#)

2. CONNEXION À HÉLIOS

DIRECTION GÉNÉRALE DES FINANCES PUBLIQUES

Bienvenue sur le Portail de la Gestion Publique

Liste des applications disponibles pour

Chorus Pro

Hélios SI.7V (042017)

Si vous utilisez Xémélios pour signer électroniquement les flux

[Accéder à la foire aux questions \(FAQ\)](#)

[Consulter les coordonnées du service d'assistance](#)

[Aide en ligne](#)

Expiration de votre mot de passe le : 6 novembre 2019 à 09 H 12

3. AUTHENTIFICATION HÉLIOS :

HABILITATIONS—PORTAIL SIMULATOR

Identifiant utilisateur*

Mot de passe*

Poste Comptable*

(Optionnel et pour I1) Chaîne de connexion à la base de données, cocher la case pour l'utiliser :

Helios

AVERTISSEMENT

Compatibilité des navigateurs

Le navigateur utilisé est '**Firefox 52.0.0.0**'.
Ce navigateur n'est pas supporté par Helios.

Liste des navigateurs compatibles

Nom	Version	Nom	Version
Internet Explorer	7.0	Firefox	3.0 (3.0.12 minimum)
Internet Explorer	8.0	Firefox	3.5 (3.5.12 minimum)
Internet Explorer	11.0	Firefox	3.6 (3.6.13 minimum)
		Firefox	38.0 (38.0.0 minimum)

4. SERVICES- EXPLOITATION – LANCEMENT TRAITEMENT



5. CHOIX CPT-BALANCE DES COMPTES

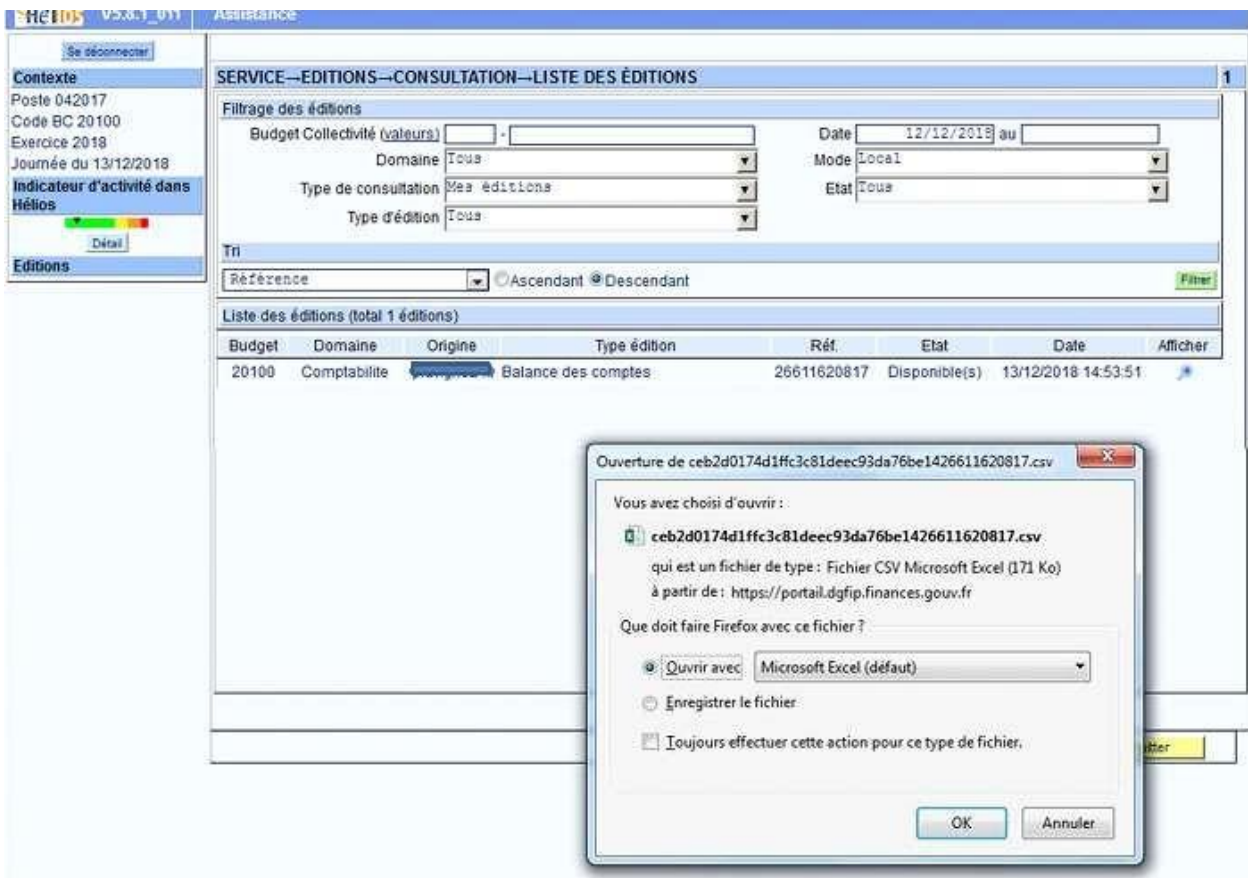
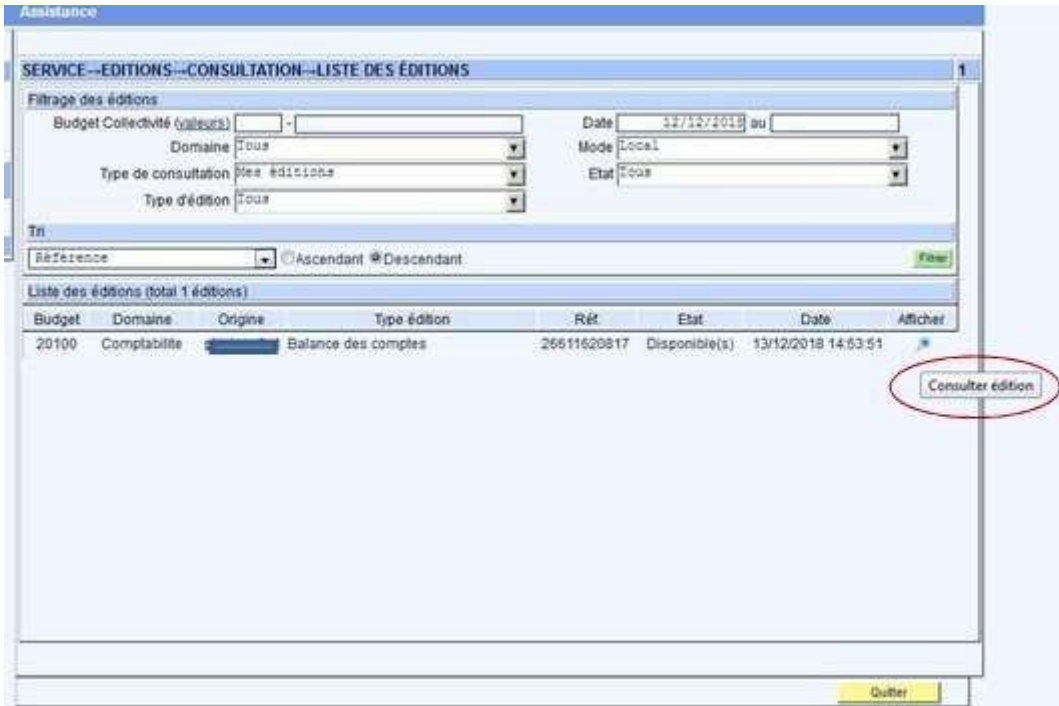


6. PARAMÉTRAGE DE L'ÉDITION

7. SERVICES- EDITIONS - CONSULTATION

Editions	
1	Editions Demandée(s)
4100	Editions Disponible(s)

Budget	Domaine	Origine	Type édition	Réf.	Etat	Date	Afficher
Liste des éditions (total 0 éditions)							



8. SORTIE DE LA BALANCE ENRICHIE

Coller Police Alignement Nombre Style

Police Alignement Nombre Style

A1 EDITION HELIOS

A	B	C	D	E	F	G	H	I	J	K	L
EDITION HELIOS											
Poste compt 'C											
Budget colle '2 CENTRE HOSPITALIER											
Exercice 2018											
Balance Détaillée des Comptes du Grand Livre										Edition du : 20/12/2018 11:12	
arrêtée à la date du 30/11/2018											
Numéro com	Libellé comp	BE débit	BE crédit	ONB débit	ONB crédit	OB débit	OB crédit	Total débit	Total crédit	Solde débit	Solde crédit
1021	Dotation	0	1902262,37	0	0	0	0	0	1902262,37	0	1902262,37
1022	Compt dota	0	984310,96	0	0	0	0	0	984310,96	0	984310,96
10238	Autres	0	122016,8	0	0	0	0	0	122016,8	0	122016,8
1025	Dons et legs	0	14725,4	0	0	0	0	0	14725,4	0	14725,4
10283	Fonds d'inte	0	90250	0	0	0	0	0	90250	0	90250
10288	Autres	0	500000	0	0	0	0	0	500000	0	500000
106820	Activite prin	0	4700518,6	0	275512,47	0	0	0	5000041,1	0	5000041,06
106822	USLD	0	20602,26	0	0	0	0	0	20602,26	0	20602,26
10685	Rés de trésor	0	274005,13	0	0	0	0	0	274005,13	0	274005,13