

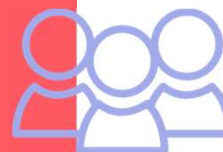


Nos données  
au service  
de la Santé

# EVOLUTION DU FORMAT DE SAISIE CLÉS ET UO

13/02/2024

Sylvain Devant  
Agnès Teutsch



Service COLLIGE



# Fonctionnement de la conférence

Si vous n'entendez pas la visio : vous pouvez nous joindre par téléphone

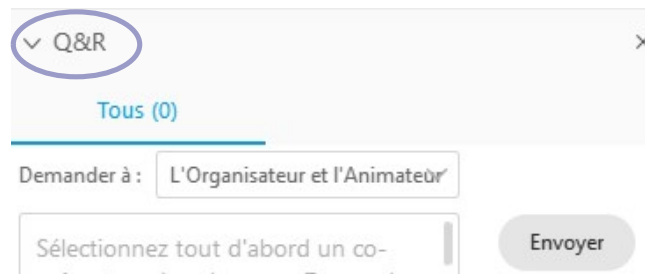
Appelez le 01 70 91 86 46

Code d'accès : **2741 417 2602**

→ Ces informations sont dans le chat

Vos micros sont désactivés mais vous pourrez poser vos questions par écrit via le module questions/réponses (Q&R) (en haut à droite de l'écran)

Pour y accéder, cliquez sur la flèche afin d'afficher, en bas à droite de l'écran, la boîte de dialogue vous permettant d'envoyer vos messages à « L'organisateur et l'animateur »





# Temps d'échange

**Les questions écrites dans le Q&R seront énoncées par l'ATIH, et une réponse orale sera apportée, dans la mesure du possible. Plusieurs temps d'échange sont prévus au cours de cette présentation.**

TEMPS D'ECHANGE

Cette web conférence est enregistrée. La vidéo sera mise en ligne sur le site de l'ATIH. Les slides de présentation également.





# Sondage

## Je suis :

Établissement - ex-DG/DAF  
Établissement - ex-OQN/OQN  
ARS  
Autre structure

## Expérience du RTC

Débutant dans le RTC (jamais fait ou 1 fois)  
Plus expérimenté (au moins 2 campagnes)

## Actuellement, mon établissement réalise :

Le RTC uniquement  
L'ENC uniquement  
RTC et ENC  
Je ne sais pas  
Non concerné

Qui êtes-vous?

# Top départ de l'enregistrement



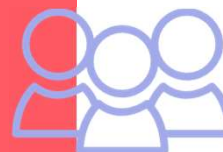


Nos données  
au service  
de la Santé

# EVOLUTION DU FORMAT DE SAISIE CLÉS ET UO

13/02/2024

Sylvain Devant  
Agnès Teutsch



Service COLLIGE

# Plan de la présentation



## Démarche de l'ATIH

- Clarifier les notions de clés et d'UO
- Eviter les doubles saisies RTC/ENC



Cette présentation est à destination des établissements confirmés et des établissements débutant la pratique du RTC

## Présentation générale des onglets de recueil

- Une logique conservée
- Qu'est ce qui change pour un établissement?

## Démonstration classeur RTC

## Focus classeur fusionné RTC/ENC

# DÉMARCHE DE L'ATIH

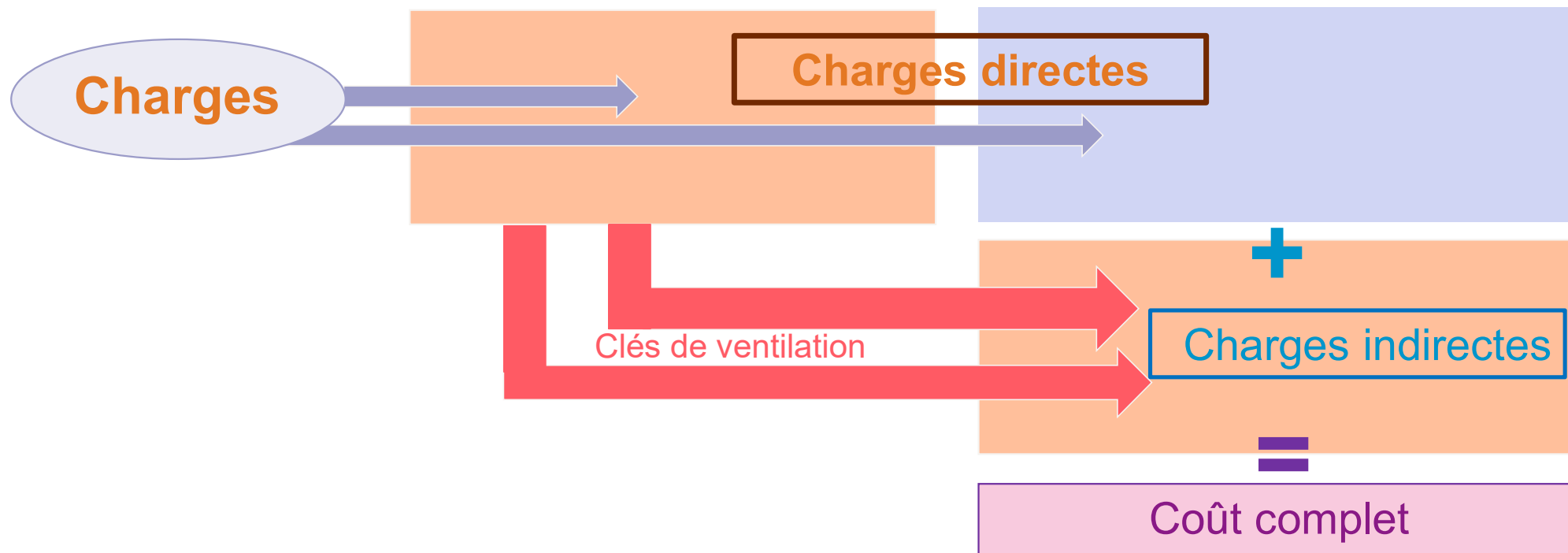


# La matrice RTC dynamique

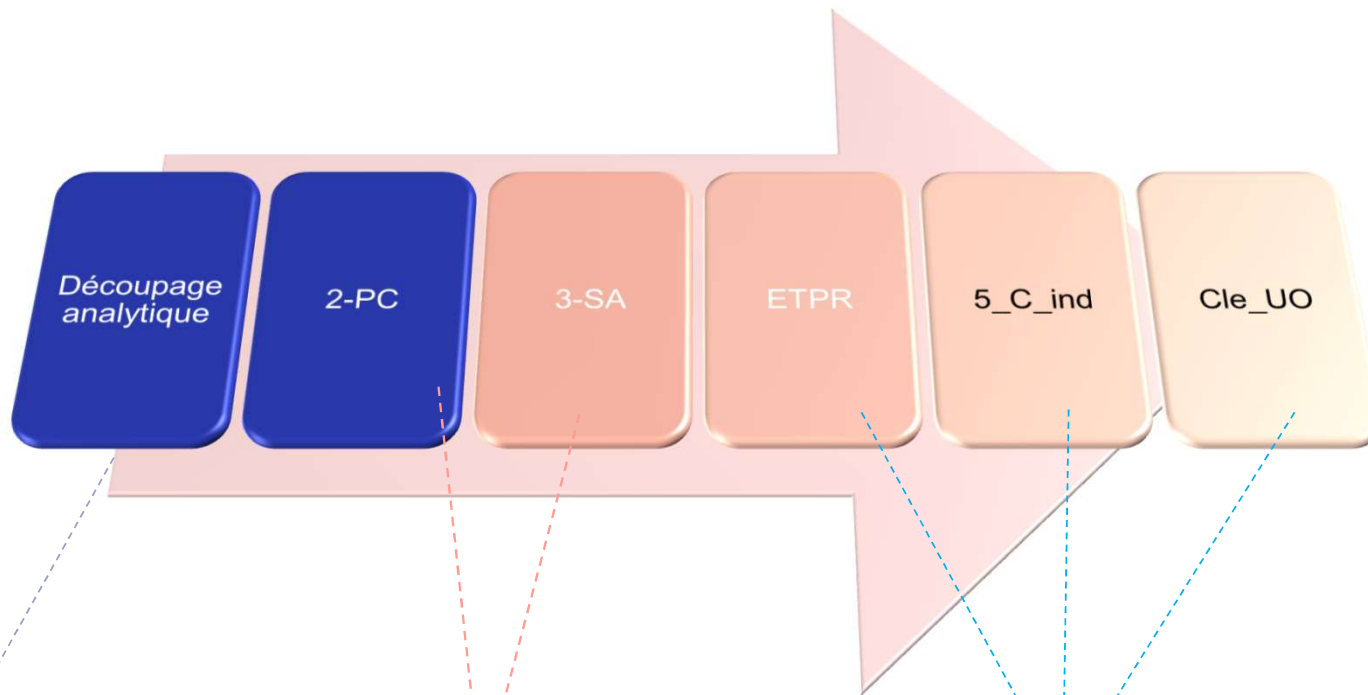


Fonctions auxiliaires

Fonctions définitives



# Les étapes méthodologiques de réalisation du RTC



Réalisation dans la phase de paramétrage ARCA<sup>n</sup>H



Réalisation possible dans les onglets du classeur TIC

Réalisation dans les onglets du classeur ARCA<sup>n</sup>H



# Clarifier les notions de clés et d'UO

## Ventiler les fonctions supports sur les activités principales de soins

- Nous constatons qu'une partie des établissements confond clé et UO.
- Une des étapes analytiques du RTC est de ventiler les fonctions supports (logistiques, plateaux médico-techniques...) sur les fonction définitives (services cliniques, MIG...)
- Etant donné que l'établissement ne connaît pas, en euros, les montants des fonctions supports à imputer sur les sections définitives, ils seront répartis par une règle de 3
- Des clés sont demandées pour réaliser cette répartition
- Le modèle de déversement des charges s'achève à cette étape pour le RTC

→ **Notion de clé de ventilation**



## Dans ARCA<sup>n</sup>H actuel 2022

### Organisation de l'onglet

- En colonne : les sections paramétrées par l'établissement sur lesquelles vont se déverser les fonctions supports
- En ligne : les clés des fonctions supports
- Dans les cellules : saisie des clés de ventilation

### Différents types de clés

- Clé automatique : calculée par le logiciel
- Clé à saisir : définie par la méthodologie

L'établissement saisit les clés de ventilation dans un onglet spécifique clé et UO  
C'est l'ATIH qui calcule les proratas de charges ventilées (non visible dans ARCA<sup>n</sup>H)



# Visuel dans le logiciel

Nb de kilos de linge	kg	Non	Blanchisserie
Nb de repas servis	repas	Oui	Restauration
m² SDO	m2	Oui	Services hoteliers / Entretien Maintenance / STR Immobilier
Nb de nuitées	nuit	Oui	Hébergement Temporaire Non Médicalisé (HTNM)
Nb de courses	courses	Oui	Brancardage
Nb de courses motorisées réalisées en interne	courses_mot_int	Oui	Transport motorisés des patients-interne
Nb de courses motorisées réalisées en sous-traitance	courses_mot_st	Oui	Transport motorisés des patients- sous-traité
Nb de postes	postes	Oui	DSI, DSI_Routine, DSI_projet
Nb d'utilisateurs authentifiés	dsi_util	Oui	DSI_routine
Nb d'heures de projets SI	dsi_proj	Oui	DSI_Projet
Nb de résumés PMSI	PMSI	Oui	DIM
Nb de dossiers créés	dossiers	Oui	Accueil et gestion des malades
ETPR	ETPR		Services administratifs liés au personnel
Euros de charges brutes -méthode RTC 2019	dep_brutes_lgg		Admin - DIR - Fin - Eco - STR fin
Euros de charges brutes - méthode RTC 2019	dep_brutes_lm		Autre LM

SAC_MCO	SAC_MCO	SAMT_URG
Urologie	Obstétrique avec possibilités chirurgicales	Accueil et Traitement des Urgences - Structure des Urgences Décret 2006-577
934248	9343111	932111

→ Saisie des clés à l'intersection entre ligne (fonctions supports) et colonne (sections activités principales de soins)

## Point particulier : les SAMT

Les sections SAMT (hors URG/DIAL/RDTH) doivent recevoir aussi de la logistique médicale. Il convient donc de saisir les clés de ventilation des sections de LM sur ces SAMT également

A noter que les SAMT sous-traitées ne reçoivent pas de logistique médicale (déjà incluse dans la facture)

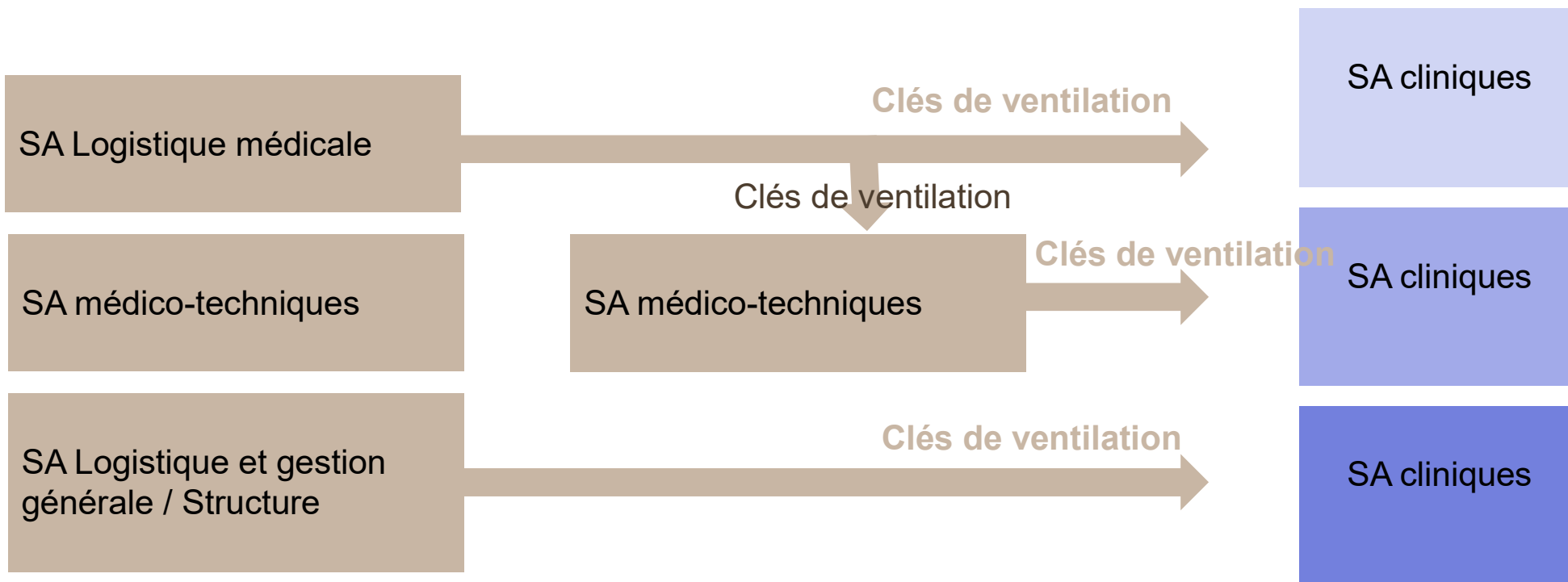
SAMT_INT	SAMT_INT	SAMT_INT
LABORATOIRE FOETHOPATHOLOGIE- PLACENTOLOGIE	LABO PHARMACOLOGIE	LABO BIOCHIMIE GENERALE
9323219	93233109	932333109

Euros dép. méd. gérées par la pharmacie	dep_med
UO Pharma liée à la nutrition parenterale	uopharma_nut
UO Pharma lié à la chimiothérapie	uopharma_chimio
UO Pharma lié à la radiopharmacie	uopharma_radio
Nb d'UO sté	uoste
Nb d'interventions (hors contrat de maintenance)	inter

Saisie des clés à l'intersection entre ligne (sections LM) et colonne (sections SAMT)



# Schéma de synthèse





## Exception sur la ventilation des fonctions supports par clé

De façon générale, les fonctions supports consommées pour certaines sections MIG sont calculées à l'aide des clés de ventilation (comme les autres activités principales de soins)

Cependant, pour faciliter le suivi de charges de fonctions supports consommées pour ces activités MIG, la possibilité a été ouverte de saisir des consommations de fonctions support **en euros**

→ Cette saisie est réalisée dans l'onglet de la phase 5 : 5\_C\_ind

→ Consulter notre fiche pédagogique sur le sujet





# Clarifier la notion d'unité d'œuvre (UO)

## Calcul d'un référentiel national des coûts

- Afin que les établissements puissent se comparer entre eux, le coût des activités est ramené à l'unité d'œuvre
  - C'est le prix au kilo 😊

### Définition d'Unité d'œuvre (UO)

L'unité d'œuvre est l'unité de mesure de la production d'activité d'une section d'analyse. Elle **est représentative du volume** de l'activité de la section.

- Elle **n'a pas vocation à décrire l'exhaustivité de l'activité de la SA** (exemple : UO Pharma).
- Elle est **proportionnelle** aux ressources utilisées

Elle permet de calculer un coût de production ou un coût de gestion

Exemple : l'UO nombre de repas permet de calculer le coût du repas de la section restauration



## Calcul d'un référentiel national des coûts

- Reporter toutes les charges d'un périmètre à l'ensemble des unités d'œuvres du même périmètre

Exemple Coût d'UO de la blanchisserie :

$$\text{Coût de l'UO} = \frac{\textit{Total des charges brutes}}{\textit{Nombre d'UO total}}$$

# Accéder au référentiel national des coûts d'UO



En libre accès ou avec un identifiant établissement PLAGE sur le site : [www.scansante.fr](http://www.scansante.fr)  
 Il fournit des coûts d'unités d'œuvre des activités de soins et des fonctions support notamment:

Coût par journée des services cliniques HAD, MCO, PSY et SSR

Coût des plateaux médico-techniques

Coût des activités de logistique et gestion générale

Coût de la logistique médicale

## Exemple en libre accès:

En libre accès

Section	Nature de l'UO	Indicateurs de la référence sélectionnée					
		Nombre d'établissements de la référence retenus	Coût moyen d'UO	1er quartile	Médiane	3ème quartile	Coefficient de variation
<u>934111 - Médecine générale non orientée</u>	Nombre de journées	405	513 €	366 €	417 €	485 €	23.02%
<u>93412 - Pédiatrie</u>	Nombre de journées	195	815 €	735 €	861 €	1 030 €	29.15%
<u>93413 - Spécialités médicales</u>	Nombre de journées	312	536 €	372 €	446 €	540 €	29.54%
<u>934141 - Surveillance continue médicale et polyvalente</u>	Nombre de journées	281	827 €	716 €	899 €	1 099 €	33.66%



## Distinguer 2 types d'UO

### UO des fonctions support

- Total des UO = clés de ventilation + **des UO complémentaires**
- **Pour les confirmés : les « colonnes bleues » !**
- Toute la production doit être recensée de façon à avoir le même périmètre que celui des charges
  - Production pour les budgets annexes
  - Production pour le personnel
  - Production pour les accompagnants (repas par exemple)
  - Autres productions (étalonnage, médecine du travail...)



## Distinguer 2 types d'UO

### UO pour les activités principales de soins

- Il est demandé de saisir :
  - Le total des UO produites pour les patients hospitalisés
  - Le total des UO produites pour les patients non hospitalisés pour certaines activités (par exemple : pour le service des urgences, il est demandé de saisir les passages non suivis d'hospitalisation)
- Par conséquent :
  - Il est demandé de saisir un ou 2 chiffres par section définitive
  - Aucun chiffre pour les sections pour lesquelles il n'est pas calculé de référence nationale (MIG MCO, activités spécifiques...) → Mention « Recueil non demandé »

# Traduction de la différence clé/UO dans ARCAAnH



**Pour distinguer ces 2 notions, l'ATIH a conçu 2 onglets pour le RTC 2023**

- Un pour les clés
- Un pour les UO

→ Nous vous décrirons ces 2 nouveaux onglets dans la suite de la présentation



# Eviter les doubles saisies entre RTC et ENC

## Démarche de convergence des outils analytiques

- Depuis plusieurs campagnes, l'ATIH s'est attachée à faire converger les étapes communes RTC/ENC
  - Les règles d'affectation
  - Les règles de ventilation
- Toutes les données de clés et d'UO communes entre RTC et ENC ne sont à saisir qu'une seule fois
  - Sans modification de méthodologie (à la marge)
  - Choisir l'option classeur « fusionné »

→ Nous vous décrirons le classeur « fusionné » sur la partie clé/UO dans la suite de la présentation

# Top de fin de l'enregistrement



**TEMPS D'ÉCHANGE**



# Top départ de l'enregistrement



# PRÉSENTATION DES ONGLETS DE RECUEIL

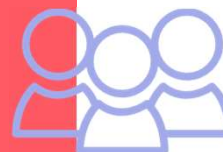


Nos données  
au service  
de la Santé

# EVOLUTION DU FORMAT DE SAISIE CLÉS ET UO

13/02/2024

Sylvain Devant  
Agnès Teutsch



Service COLLIGE



# Préambule

## Modification du traitement des intervenants de RR

- Ils sont désormais classés dans les fonctions support au soin : l'établissement saisira des clés de répartition de chacune de ses sections SAMT Métiers de RR. Il s'agit de **répartir le montant de la SAMT de Métier de RR en fonction du lieu de réalisation des actes, au prorata du temps passé sur chacun** :
  - sur chacun des Plateaux de RR (PRR),
  - sur la SA Appareillage et confection interne le cas échéant
  - et sur les SAC SSR pour les actes réalisés hors plateaux et atelier.
- Dans les slides suivants, elles figurent en tant que « SAMT Métiers de RR »
- Webinaire dédié le jeudi 14 Mars 2024 14h – 15h30



# Focus onglets Clés/UO

## Présentation générale :

- Mise en place de deux onglets pour le RTC :
  - Clé :
    - *Recueille la ventilation des clés de LM/LGG/STR/SAMT/Plateaux Psy/Métiers RR au détail des sections*
    - *Vient en remplacement de l'onglet RTC-Clé\_UO*
  - UO :
    - *Recueille le nombre d'UO des différentes sections d'analyse*
    - *Vient en remplacement de l'onglet RTC-Clé\_UO*
- En fonction du type de recueil (RTC, ENC) des affichages conditionnels existent dans les onglets

# Focus onglets Clés/UO



## Onglet Clé :

- Se présente comme ci-dessous :



Fonctions	Sections	Rappel Montant à affecter (A)	TOTAL (B)	ECART (A) - (B)	Clé demandée	Avez-vous utilisé la clé demandée (Oui/Non)	Clé utilisée	SAMT - Interne
					cle_nature	cle_dem	cle_util	
LM	Pharmacie - hors 936.12, 936.13, 936.14 et rétrocession	93611	0		Euros de charge de dépenses médicales gérées par la pharmacie	Oui		0
			0	0	Montants ventilés			0
	Préparations stériles de médicaments -		0		UO Pharma (items 26.3 et 27.3)	Oui		

- Affichage par section et **non par nature de clé**
  - Les sections sont affichées sous réserve de leur paramétrage (en ligne et en colonne)
- Colonnes « Rappel montant à affecter » et « Ecart » :
  - Non affichées si classeur RTC **sauf si vous avez une activité sanitaire SSR**

# Focus onglets Clés/UO



## Onglet Clé :

- Se présente comme ci-dessous :

 *Ce qui change*

Fonctions	Sections	▼ ▶	RAPPEL Montant à affecter (A)	TOTAL (B)	ECART (A) - (B)	Clé demandée	Avez-vous utilisé la clé demandée (Oui/Non)	Clé utilisée	SAMT - Interne
						cle_nature	cle_dem	cle_util	
LM	Pharmacie - hors 936.12, 936.13, 936.14 et rétrocession	93611		0		Euros de charge de dépenses médicales gérées par la pharmacie	Oui		0
			0	0	0	Montants ventilés			0
	Préparations stériles de médicaments -			0		UO Pharma (items 26.3 et 27.3)	Oui		

- Nature de clé demandée :
  - Prédéfinie pour les sections de LM/LGG/STR : possibilité de mettre « Non » et de renseigner la nature de clé utilisée
  - **Attention** : si vous n'utilisez pas la clé demandée, vos données ne figureront pas dans le référentiel et vous ne pourrez pas vous comparer. A utiliser de façon exceptionnelle.



# Focus onglets Clés/UO

## Focus sur la LGG sur les SAMT

- A partir de la campagne 2023, l'établissement a la possibilité de saisir les clés de ventilation des sections LGG/STR **par section SAMT**. La saisie globalisée de la consommation de LGG/STR par les SAMT reste toujours possible.

Pour la campagne 2023, la saisie des clés de LGG/STR par SAMT n'aura pas d'impact sur la méthodologie du RTC.

Le déversement de LGG/STR sur les SAMT, à l'instar de la LM, est à l'étude dans le cadre des GT RTC pour les futures campagnes.





# Focus onglets Clés/UO

## Focus de l'activité externe sur les SAMT

- Activité externe : les patients externes qui viennent faire un examen sur un plateau (labo/imagerie) et les productions du plateau pour d'autres établissements (le patient est hospitalisé ailleurs).
- Il convient d'écarter les charges liées à cette activité externe, pour déterminer l'enveloppe SAMT à ventiler sur les sections d'hospitalisation
  - Ces charges sont écartées via des clés de ventilations
  - En effet, les recettes associées sont non déductibles (comptes 73)

**Pour la campagne 2023, l'onglet « Clé » comportera une colonne « Activité externe » afin de saisir les clés produites pour l'activité externe**

**Pour les confirmés : Regroupement des clés pour les patients externes et pour les productions pour d'autres établissements**



# Focus onglets Clés/UO

## Nature de la clé/UO sur les SAMT

- La nature de la clé détermine la nature de l'UO.
- Dès le paramétrage des sections médico-techniques, l'établissement devra choisir la nature de la clé.
- Le format d'import des sections dans l'écran de paramétrage des SAMT est donc modifié avec l'ajout du champ « Nature de l'UO ».

**Si vous importez vos données N-1, la nature de l'UO est celle paramétrée en N-1**



# Focus onglets Clés/UO

## Focus sur l'activité du DIM

Retrouver ces informations dans la note « nouveautés RTC 2023 » disponible sur le site de l'ATIH

- Création des SA 931.151 "**DIM - Production et transmission de l'information médicale**" et SA 931.152 "**DIM - Stratégie et pilotage**".
  - Précision : Ce découpage est facultatif.
  - Dans le cadre de la recherche de fiabilisation de la ventilation des charges de la section DIM, l'ATIH a travaillé avec un groupe d'expert DIM. Ce groupe a fait émerger la création de ces 2 nouvelles sections, ainsi que leurs définitions :

○ Le périmètre de la section DIM « Production et transmission de l'information médicale » comprend les travaux de l'équipe DIM suivants :

- Production : codage, hiérarchisation, saisie
- Contrôles médico-administratifs et contrôle des mouvements
- Elaboration et transmission des données
- Conseil au codage
- Formation au codage
- Contribution au contrôle de la chaîne de facturation
- Contribution au contrôle des interfaces
- Plan d'assurance qualité et certification des comptes
- Contrôle T2A de l'assurance maladie

○ Le périmètre de la section DIM « Stratégie et Pilotage » comprend les travaux de l'équipe DIM suivants :

- Contribution à la stratégie et pilotage
  - Participation aux différentes instances de l'établissement et institutionnelles
  - Analyses et de suivis d'activité, en interne et auprès des tutelles
- Autres missions
  - Contribution aux travaux de recherche clinique, épidémiologique, informatique de santé et médico-économique de l'établissement
  - Définition et suivi de la politique d'identito-vigilance
    - A noter que seule l'activité réalisée par le personnel du service DIM sur ce sujet sera déclarée dans la section d'analyse DIM Stratégie et Pilotage. L'activité réalisée par le bureau des entrées ne sera pas dans cette SA
  - Contribution pour les mises en œuvre des dispositions relatives à la protection des données médicales nominatives des patients, dans les conditions définies à l'article R. 6113-6 du code de la santé publique



# Focus onglets Clés/UO

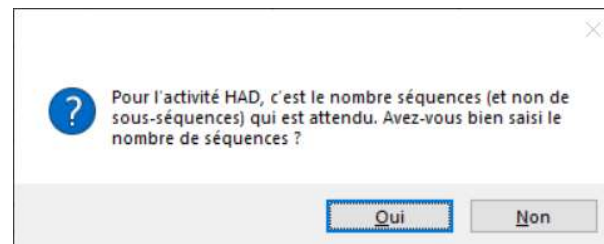
## Focus sur la section DIM

- La méthodologie RTC/ENC introduit la **notion de résumés PMSI pondérés**
  - Des experts DIM se sont prononcés sur une pondération de temps passé entre les différents résumés PMSI des différents champs d'hospitalisation
  - Cette pondération sera appliquée par l'ATIH à compter de la campagne 2023
  - L'établissement saisit le nombre de résumés PMSI sans appliquer de pondération
- Dans l'onglet « Clé », introduction de lignes « Clé pondérée »

→ Pas de changement dans la saisie pour l'établissement à l'exception de l'HAD

Pour l'HAD, le nombre de résumés PMSI demandé devient le *nombre de séquences* au lieu du nombre sous-séquences.

- Si l'établissement renseigne des données en colonne « HAD », il reçoit le message suivant :
- S'il répond « Non », la saisie est annulée.





# Focus onglets Clés/VO

## Onglet VO

- Nature de l'VO attendue :
  - Pour les fonctions définitives : l'VO est définie par l'ATIH **sauf** pour les autres activités psy
  - Pour les fonctions auxiliaires : reprise des natures renseignées en onglet Clé
    - *La nature de l'VO doit être homogène avec celle des clés!*
  - La nature des VO est à saisir pour certaines sections comme « Autres activités psy »
- Pour les fonctions définitives, 2 lignes à saisir :
  - Nombre d'VO des patients hospitalisés
  - Pour les patients non suivis d'hospitalisation (pour les consultations et en complément des patients hospitalisés, pour les urgences)
  - Certaines SA sont affichées alors qu'il n'y a pas d'VO à saisir : mention « Recueil non demandé »
- Pour les fonctions supports
  - Ligne nombre total d'VO
  - Reprise des données renseignées en onglet « Clé »
  - VO complémentaire à renseigner dans les lignes « bleues » (ex « colonnes bleues » !)
    - *Une ligne pour les SAMT pour reporter ce qui a été saisi dans l'onglet « Clé » et à défaut, à saisir*

# Saisies complémentaires sur les services cliniques MCO et SMR



## Nombre d'entrées

- Définition : Entrées dans la section (entrées directes + entrées en provenance d'une autre section de l'établissement) entre le 1er janvier et le 31 décembre.

## Nombre de journée lits d'ouverture

- Cette notion est telle que définie dans la SAE.
- Cela correspond au nombre de jours d'activité de la section entre le 1<sup>er</sup> janvier et le 31 décembre multiplié par le nombre de lits ouverts sur la période.
  - Par exemple : 10 lits ouverts 40 semaines en hospitalisation complète représenteraient  $10 \times 40 \times 7 = 2\,800$  journées lits d'ouverture

## Nombre de lits installés ou place

- Cette notion est telle que définie dans la SAE.
  - « Correspond à la capacité d'accueil de la SAC entre le 1er janvier et le 31 décembre, en nombre de lits ou place d'activité. Il s'agit des lits ou places installés en état d'accueillir des malades, y compris ceux fermés temporairement pour cause de travaux ou désinfection. Il ne comprend pas les brancards ni les lits supplémentaires montés en cas d'urgence. (...) Les berceaux et couveuses sont ceux qui accueillent les enfants hospitalisés, à l'exception de restés auprès de leur mère. (...) Les berceaux accueillant les bébés restés auprès de leur mère, ne sont donc pas à inclure dans le total du nombre de lits. »



# Focus onglets Clés/UO

## En synthèse des évolutions par rapport à la campagne précédente

- 2 onglets au lieu d'un seul onglet
- Saisie possible des clés LGG/STR par SAMT
- Modification du format d'import de l'écran de paramétrage SAMT
- Saisie de clé de ventilation pour les intervenants de RR
- Les « colonnes bleues » passent en saisie en ligne → modification du fichier d'import
- Saisies des UO supplémentaires : nombre d'entrées / nombre de journée lits d'ouverture / nombre de lits installés ou place



# Astuce pour éviter les copier-coller entre vos fichiers établissements et le classeur ARCA nH



## Préparer des fichiers d'imports

- Principe : construire un fichier qui s'importe dans le classeur sans avoir à copier/coller
- Consulter notre tutoriel dédié mise à disposition sur le site de l'ATIH : [cliquer sur ce lien](#).
- **Bonus** : Vous pouvez désormais importer un fichier XLS (et non plus un fichier CSV)



# Focus onglets Clés/UO



## DEMONSTRATION SUR LE CLASSEUR



# Top de fin de l'enregistrement



**TEMPS D'ÉCHANGE**

# Top départ de l'enregistrement



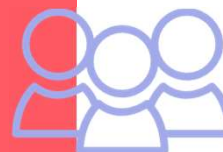


Nos données  
au service  
de la Santé

# EVOLUTION DU FORMAT DE SAISIE CLÉS ET UO

13/02/2024

Sylvain Devant  
Agnès Teutsch



Service COLLIGE

# FOCUS SUR LE CLASSEUR FUSIONNÉ



# Focus classeur fusionné

## Présentation générale :

Le choix du classeur fusionné dans le logiciel ARCAH est décrit en annexe

- Mise en place de trois onglets :
  - Clé :
    - *Recueille la ventilation des clés de LM/LGG/STR/SAMT/Plateaux Psy/Métiers RR au détail des sections*
    - *Vient en remplacement des onglets RTC-Clé\_UO et 7-LOG*
    - *Classeur fusionné : Calcul des enveloppes en euros visibles*
  - UO :
    - *Recueille le nombre d'UO des différentes sections d'analyse*
    - *Vient en remplacement de l'onglet RTC-Clé\_UO et 1-DA*
  - Clé\_champs :
    - *Onglet calculé à partir des saisies précédentes avec une sommation par grand champs (SAC MCO / SSR, SAMT Interne...)*
    - *Vient en remplacement de l'onglet 7-Champs*
- Cas d'un ES réalisant un classeur fusionné : moins de doublons de saisie (reprises automatiques)

# Top de fin de l'enregistrement



**TEMPS D'ÉCHANGE**



# Prochains rendez-vous

## Webinaire du 23 Février 2024 - 14h00 - Faciliter les traitements des charges et des ETPR dans le RTC 2023

- Lien : <https://atih.webex.com/atih/j.php?MTID=m5cba86f73890943766ef5f6f03cad113>

## Webinaire du 14 Mars 2024 - 14h00- Nouvelle méthodologie liée à l'activité des métiers de RR

- Lien : <https://atih.webex.com/atih/j.php?MTID=m82bdad88977559b6e49c0715ce6b7b4f>





# Prochains rendez-vous

## E-learning RTC 2023

- Inscription à demander à votre ARS
- « Comprendre et expérimenter le Retraitement Comptable (RTC) »
- La formation s'adresse aux personnes débutant dans l'exercice du RTC dans les établissements sanitaires publics et privés ex-DG
- Cette formation est financée par le ministère de la santé et de la prévention
- Le nombre de participants est limité par région.
- Pour décrire le déroulement du e-learning :
  - Une réunion de lancement est prévue en début de e-learning pour les apprenants.
  - La formation est divisée en 5 modules méthodologiques et proposera des exercices pratiques sur un jeu de données fictif à chaque module.
  - Il se déroulera sur plusieurs semaines de façon à étaler l'ouverture des modules (2 semaines entre chaque module environ).
  - Le temps apprenant a été estimé entre 2 heures à 4 heures sur chaque module.
  - Les formats des ressources proposées sont variés et dynamiques (animation, vidéo, audio, quizz, etc.).
  - A la fin de chaque période, des classes virtuelles viendront apporter un aspect interactif à la formation.
  - La formation débutera au lancement de la campagne RTC 2023 et se terminera en juin 2023
  - Le e-learning se termine par un questionnaire de fin de session.



# Calendrier des outils

## ARCAnH – partie découpage analytique uniquement

- Début mars 2024

## ARCAnH – complet

- Mi-avril 2024

## Mise à disposition de VALID-RTC

- Mai 2024

Pour recevoir nos mailings de campagne RTC (2022 ou 2023 à venir), inscrivez-vous sur la plateforme e-RTC, espace « Contacts »



Nos données  
au service  
de la Santé

**MERCI DE VOTRE  
ATTENTION**

# ANNEXES

# ARCAnH unique ENC/RTC

Qu'est-ce qu'un classeur dit « fusionné »

## Caractéristiques du choix « classeur fusionné »

1 seule phase de paramétrage

1 seul classeur

1 seule saisie pour les onglets communs ENC/RTC

Les 22 onglets sont visibles

Dispositifs de recueil des doubles affectations RTC et ENC dans le même onglet pour certains comptes et certaines sections

1 seul TIC possible

2 correspondances avec les SA N-1 ENC/RTC

2 exports distincts

Calendrier RTC aménagé

**Le choix du classeur fusionné est :**

**soumis à éligibilité** : seuls les établissements qui ont le même FINESS entre RTC et ENC 2021 pourront choisir cette option.

possible **quelle que soit l'ENC ou les ENC choisies**

→ **Détail de chaque phase ci-dessous**

# ARCAnH unique ENC/RTC

Accès à un classeur dit « fusionné »

**Le choix du classeur « fusionné » est à réaliser dans l'écran « Identification »**

**Etape préliminaire : tous les établissements ENC/RTC devront télécharger leur fichier d'identification sur la plateforme eENC/eRTC**

Ce fichier contient l'identification et les SA du RTC 2019 et de l'ENC 2020

**Etape suivante : Importer son fichier Identification**

**Bouton spécifique d'import**

**Identification et gestion des établissements**

Liste des établissements :

Finess	Raison sociale	Classeur	Année	Etablissement en cours
			2021	<input type="checkbox"/>

Définir en tant qu'établissement courant

**Importer le fichier Identification**    Supprimer

# ARCA<sup>n</sup>H unique ENC/RTC

Accès à un classeur dit « fusionné »

Si votre FINESS est éligible au classeur fusionné, le logiciel ouvre une fenêtre et propose les 2 choix

Choix d'un classeur ou 2 classeurs

Import du fichier Identification

Vous avez la possibilité de réaliser Arcanh sur un seul classeur fusionné RTC+ENC ou bien de réaliser 2 classeurs séparés RTC et ENC.

Je souhaite :  1 classeur fusionné RTC + ENC  
 2 classeurs séparés RTC et ENC

NB : Dans le cas d'un classeur fusionné, votre correspondance UM-SA doit répondre aux exigences du logiciel ARAMIS pour réaliser l'ENC

Choix d'import des sections

Import des sections des campagnes précédentes :

1 classeur fusionné RTC+ENC :

Le logiciel importera les SA de l'ENC 2020 sauf pour les SA de PSY, le cas échéant, dans le RTC 2019.  
 Pas d'import des campagnes précédentes

2 Classeurs séparés RTC et ENC :

Je souhaite importer le paramétrage du RTC 2019  
 Je souhaite importer le paramétrage de l'ENC 2020

Génération d'un rapport d'import à la validation

Valider mes choix

# ARCAnH unique ENC/RTC

## Accès à un classeur dit « fusionné »

Si choix classeur « fusionné »

1 ligne classeur  
« fusionné »

**Identification et gestion des établissements**

Liste des établissements :

Finess	Raison sociale	Classeur	Année	Etablissement en cours
991256027	Etablissement fictif ENC ex-DGF	Fusionné	2021	<input checked="" type="checkbox"/>

Définir en tant qu'établissement courant

Si choix classeur séparés

2 lignes classeur « ENC » /  
classeur « RTC »

**Identification et gestion des établissements**

Liste des établissements :

Finess	Raison sociale	Classeur	Année	Etablissement en cours
991256027	Etablissement fictif ENC ex-DGF	RTC	2021	<input type="checkbox"/>
991256027	Etablissement fictif ENC ex-DGF	ENC	2021	<input checked="" type="checkbox"/>

Définir en tant qu'établissement courant



# ARCAnH unique ENC/RTC

## Accès à un classeur dit « fusionné »



### Astuce : Importer un classeur « fusionné » ET les classeurs séparés

En prenant l'option import des sections N-1, sans toucher au paramétrage dans un premier temps et en validant le rapport d'alerte d'import

Les 3 classeurs sont alors affichés

*Il n'est pas demandé de saisir les 3 ! C'est une fonctionnalité vous permettant de visualiser le classeur fusionné sans avoir finalisé votre paramétrage*

### Identification et gestion des établissements

Liste des établissements :

Finess	Raison sociale	Classeur	Année	Etablissement en cours
991256027	Etablissement fictif ENC ex-DGF	RTC	2021	<input type="checkbox"/>
991256027	Etablissement fictif ENC ex-DGF	ENC	2021	<input type="checkbox"/>
991256027	Etablissement fictif ENC ex-DGF	Fusionné	2021	<input checked="" type="checkbox"/>

Définir en tant qu'établissement courant

**3 lignes possible pour un même FINESS**



# Annexe 2 : visuel onglet UO dans un classeur fusionné

Données		Données globales				
			Restauration	Blanchisserie	SACG (hors service mortuaire et morgue) - Direction générale	SACG (hors service mortuaire et morgue) - Finances-comptabilité
		donnees_globales	9313	9314	931111	931112
Racine SA						
Suffixe						
Mode de prise en charge			<b>Partie commune aux trois classeurs</b>			
Type de SAMT						
Mode de fonctionnement			Totalement internalisée	Totalement sous-traitée	Totalement internalisée	Totalement internalisée
Capacité						
Nombre d'entrées		nb_ent				
Nombre de journées lits d'ouverture		nb_jouv				
Nombre de lits installés ou places		nb_lit	0			
<b>Données sur les unités d'œuvre (recueil du 01/01/N au 31/12/N)</b>						
Nature de l'unité d'œuvre attendue	nature_uo		Nombre de repas servis aux patients	Nombre de kilos de linge	Euros de charges brutes	Euros de charges brutes
Nombre d'unités d'œuvre produites total	nbuo_tot		0	0	0	0
Nombre d'UO des patients hospitalisés (SAC) ou Nombre d'UO (autres sections)	nbuo		<b>Recueil RTC : calculé automatiquement</b>			
Pour les patients non suivis d'hospitalisation (SAMT_URG/SAMT_DIAL_RDTH/MIG_MCO_Cle) : Nombre de consultations (SA consultations)	nbuohh					
Pour les séjours d'hospitalisation MCO	nbuo_mco		<b>Recueil ENC</b>			
Pour les consultations externes MCO	nbuo_cs_mco					
Pour les MIG (hors MERRI fixes)	nbuo_mig					
Pour les séjours d'hospitalisation SSR	nbuo_ssr					
Pour les consultations externes SSR	nbuo_cs_ssr					
Pour les séjours HAD	nbuo_had					
Pour les séjours d'hospitalisation PSY	nbuo_psy					
Pour l'ambulatoire PSY	nbuo_cs_psy					
Pour les comptes de résultats annexes (CRA)	nbuo_ba					
Pour des patients externes : non hospitalisés ou hospitalisés à l'extérieur	nbuo_patext					
Autres	nbuo_aut					
Pour des patients externes, non hospitalisés	uo_ext					
Production pour le personnel yc des activités spécifiques	uo_perso					
Production pour les CRA	uo_cra		<b>"Lignes bleues" de l'ancien onglet RTC</b>			
Prestations délivrées accompagnants	uo_accomp					
Médecine du travail	uo_med					