



Nos données
au service
de la Santé

FACILITER LE TRAITEMENT DES CHARGES ET DES ETPR

23/02/2024

Agnès Teutsch
Olivier Serre



Service COLLIGE

Fonctionnement de la conférence



Si vous n'entendez pas la visio : vous pouvez nous joindre par téléphone

Appelez le 01 70 91 86 46,

Code d'accès : 2741 420 0564

→ Ces informations sont dans le chat

Vos micros sont désactivés mais vous pourrez poser vos questions par écrit via le module questions/réponses (Q&R) (en haut à droite de l'écran)

Pour y accéder, cliquez sur la flèche afin d'afficher, en bas à droite de l'écran, la boîte de dialogue vous permettant d'envoyer vos messages à « L'organisateur et l'animateur »

Q&R

Tous (0)

Demander à : L'Organisateur et l'Animateur

Sélectionnez tout d'abord un co-

Envoyer



Temps d'échange

Les questions écrites dans le Q&R seront énoncées par l'ATIH, et une réponse orale sera apportée, dans la mesure du possible. Plusieurs temps d'échange sont prévus au cours de cette présentation.

TEMPS D'ECHANGE

Cette web conférence est enregistrée. La vidéo sera mise en ligne sur le site de l'ATIH. Les slides de présentation également.



Sondage en ligne



Je suis :

- Établissement - ex-DG/DAF
- Établissement - ex-OQN/OQN
- ARS
- Autre structure

Expérience du RTC

- Débutant dans le RTC (jamais fait ou 1 fois)
- Plus expérimenté (au moins 2 campagnes)
- Non concerné

Avez-vous déjà réalisé le TIC au moins une fois complètement ?

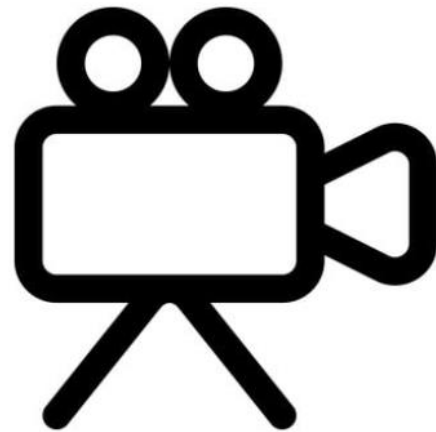
- Oui / Non / Non concerné

Actuellement, mon établissement réalise :

- Le RTC uniquement
- L'ENC uniquement
- RTC et ENC
- Je ne sais pas
- Non concerné

Qui êtes-vous?

Top départ de l'enregistrement





Nos données
au service
de la Santé

FACILITER LE TRAITEMENT DES CHARGES ET DES ETPR

23/02/2024

**Agnès Teutsch
Olivier Serre**



Service COLLIGE

Plan de la présentation



Démarche de l'ATIH pour cette évolution

**Présentation rapide de l'outil TIC
(pour les personnes ne connaissant pas l'outil)**

Introduire la gestion des ETPR dès le TIC

Introduire un contrôle avec le CF dès le TIC

DÉMARCHE DE L'ATIH

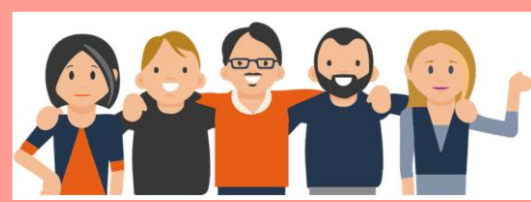


Evolution de l'outil TIC

Plusieurs établissements nous signalent des freins sur l'imputation du personnel dans le TIC

- Constitution d'un groupe de contrôleurs de gestion en novembre 2022
- 4 réunions d'échanges entre nov 2022 et 31 mai 2023
- Dernier échange : 28 juin 2023
- 2 GT RTC de validation : 16 juin et 5 juillet 2023

Isabelle Igonnet et Stéphanie Pemp – CH de Valence
Caroline Mege – CH Sud Bugey
Sonia Fourquin – CH de Cannes
Loïc Le Gall-Guillou – CH de Draguignan
Luc Guicheteau – CH Montluçon
Bruno Masson – CH Le Mans
Eric Auffret – CH Bretagne- Atlantique





Evolution de l'outil TIC

Impact sur la campagne 2022

- Ouvrir 2 possibilités supplémentaires par rapport à la version précédente
 - Le TIC permet désormais de basculer des charges d'une catégorie vers une autre
 - Les charges de sage-femme peuvent être isolées dès le TIC

→ **Poursuite des travaux pour la campagne RTC 2023 pour introduire la gestion des ETPR dès le TIC**

→ Nous vous décrirons la mise à jour de l'outil TIC dans la suite de la présentation

Convergence des codes ETPR entre SAE et RTC

L'ATIH s'attache à faire converger les règles de recueil entre la SAE et le RTC/ENC depuis plusieurs années

- Un premier fichier de correspondance codes SAE / codes RTC est fourni depuis 2 ans dans un onglet complémentaire au Plan Comptable
- Il restait néanmoins certaines différences entre les 2 recueils

Convergence des codes ETPR entre SAE et RTC

Les différences entre les consignes de la SAE et des recueils RTC/ENC sont :

- ❶ Les cadres supérieurs de santé (CSS) étaient à reclasser en PA_admin dans les recueils RTC/ENC
- ❷ Les AMP étaient classées avec les AS et IDE dans la SAE mais étaient à affecter en PA_soins dans les recueils RTC/ENC
- ❸ Il existait 2 catégories de personnel pour Sage-femmes dans les recueils RTC/ENC : hors PI et docteur juniors et étudiants / PI avec docteur junior et étudiants
- ❹ Les étudiants ne sont pas comptabilisés dans la SAE contrairement aux recueils RTC/ENC et également recueillis dans le CF des ES ex-DGF/DAF

Convergence des codes ETPR entre SAE et RTC

Les consignes pour la campagne RTC 2023 sont :

- **Les cadres supérieurs restent dans leur catégorie initiale**
 - Les règles d'affectations sur les sections ne sont pas modifiées.
 - Exemple : un personnel soignant qui participe de façon significative à un projet informatique reste dans les charges PS et sera affecté à la section DSI
- Les AMP ont désormais pour correspondance la catégorie « Personnel soignant » dans les recueils RTC/ENC
- 1 seul poste de charges est retenu pour les SF, en remplacement du détail étudiants et PI

Convergence des codes ETPR entre SAE et RTC

Les consignes pour la campagne RTC 2023 sont (suite) :

- Comptage des étudiants
 - CF : le nombre d'ETPR étudiants est saisi
 - RTC :
 - *les étudiants PM sont enregistrés dans PI= internes et étudiants*
 - *et les étudiants PNM sont comptabilisé dans chaque catégorie de PNM*
 - SAE : pas de codes pour les étudiants (hors internes et les docteurs juniors). Pas de travaux ATIH
- Traitement des ambulanciers

Les ambulanciers restent :

 - dans personnels techniques et ouvriers de la SAE
 - avec le code PA_ouvriers dans les ETPR RTC pour la campagne 2023.

→ Des travaux complémentaires sont en cours pour les prochaines campagnes.

Convergence des codes ETPR entre SAE et RTC

Un nouveau fichier de référence est désormais publié par l'ATIH.

Les catégories retenues pour le RTC :

Code d'import de l'onglet ETPR	Libellé
PM_ETPR	Personnel Médical (hors docteurs juniors, internes et étudiants)
PI_ETPR	Docteurs juniors, internes et étudiants
SF_ETPR	Personnels Sages-Femmes
PS_ETPR	Personnels des services de soins : Personnels soignants (IDE et Aides-soignants)
PA_admin	Personnels de direction et administratifs
PA_soins	Personnels des services de soins : Cadres de santé et faisant fonction, ASHQ, psychologues
PA_reeduc	Personnels de rééducation
PA_educ	Personnels éducatifs et sociaux
PA_medicotech	Personnels médico-techniques
PA_ouvriers	Personnels techniques et ouvriers

Démonstration du fichier EXCEL

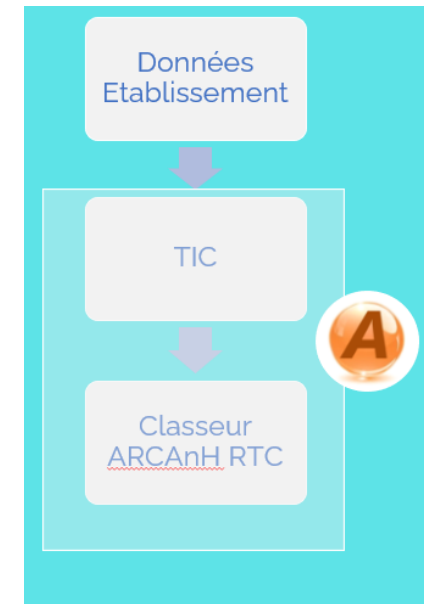
PRÉSENTATION DU TIC



Présentation générale de l'outil TIC

Objectif de l'outil : Faciliter la réalisation du Retraitement Comptable (RTC)

- L'outil TIC est un module d'aide au remplissage du classeur ARCAⁿH, qui part des données « brutes », comptables et analytiques de l'établissement.
- Il permet de réaliser directement dans le logiciel ARCAⁿH, des étapes réalisées habituellement par l'établissement hors du logiciel via plusieurs fichiers Excel
 - Correspondance des comptes de l'établissement avec ceux du RTC
 - Correspondance UF-SA
 - Corrections analytiques pour coller aux règles d'affectation du RTC...





Les grands principes de l'outil TIC

Faciliter	• Faciliter la réalisation du RTC à partir des données brutes de l'établissement
Tracer	• Tracer toutes les modifications réalisées sur les données brutes
Déverser	• Les données du TIC se déverseront dans le classeur (onglet 2-PC, 3-SA et ETPR à partir du RTC 2023)
Accompagner	• Guider l'utilisateur de façon pédagogique pour avancer simplement dans les étapes préliminaires de la comptabilité analytique hospitalière (CAH)
Historiser	• Constituer un historique téléchargeable sur la plateforme e-RTC à la campagne suivante (correspondance UF-SA, normaliser les comptes)
Méthodologie intégrée	• Utiliser directement les documents de référence publiés par l'ATIH, via le logiciel : la liste des sections d'analyses, le plan comptable et les règles d'affectation

Etapes à réaliser dans le TIC

- | | | |
|--|---|--|
| • Paramétrage ARCANH | > | • Pré-requis: SA déclarées dans ARCANH |
| • Identification | > | • Rubrique dédiée pour choisir de réaliser le TIC ou non |
| • Déposer les balances comptables | > | • Balance comptable générale & analytique de l'établissement |
| • Normaliser les comptes | > | • Affectation semi-automatique pour chaque compte comptable de l'établissement à un compte analytique du RTC |
| • Réaliser la correspondance UF-SA | > | • Affectation pour chaque UF de l'établissement à une section d'analyse (SA) du RTC |
| • Réaliser les retraitements analytiques | > | <ul style="list-style-type: none"> • Application automatique des règles d'affectation du classeur ARCANH • Imputation des montants restant à affecter • Réalisation de modifications sur les imputations par section et/ou par compte |
| • Générer le classeur RTC | > | • Déversement dans le classeur RTC dans les onglets 2-PC et 3-SA après contrôles (ETPR à partir du RTC 2023) |

Fichier EXCEL d'import possible

Comment choisir de faire le TIC ?

L'écran d'identification comporte une rubrique dédiée pour choisir de réaliser le TIC ou non.

ARCANH RTC v2019.0.0.26 - 030780100 CENTRE HOSPITALIER DE MONTLUCON

Fichier Outils Aide

- Identification
- MCO
- HAD
- SSR
- PSY
- Sections multi-champs
- TIC**
- Traitements RTC
 - Correspondance des SA
 - Générer le classeur RTC
 - Exporter les données

Identification et gestion des établissements

Liste des établissements :

Finess	Raison sociale	Année	Etablissement en cours
030780100	CENTRE HOSPITALIER DE MONTLUCON	2019	<input checked="" type="checkbox"/>

Ajouter votre établissement en important le fichier Identification RTC_2019_Finess.rtc téléchargeable depuis la [plateforme e-RTC](#) Supprimer

Importer le fichier Identification
[Rapport du dernier import](#)

Données administratives

Finess: 030780100 Année: 2019

Raison Sociale: CENTRE HOSPITALIER DE MONTLUCON

Statut: Public ex-DG / DAF

Quelles sont les activités sanitaires exercées au sein de votre établissement?

MCO SSR HAD PSY

Tableaux d'introduction à la comptabilité analytique (TIC)

OUI NON ?

Avertissement : Pour les établissements réalisant le RTC, les fichiers d'import du découpage analytique réalisés pour l'ENC, peuvent être utilisés dans le logiciel ARCANH RTC, sous réserve de la disponibilité des clés de répartitions des fonctions auxiliaires sur les fonctions définitives. Pour plus de précisions, veuillez vous référer au manuel du logiciel ARCANH RTC.

Valider Annuler Définir en tant qu'établissement courant

→ Si la case « Non » est cochée:
Rubrique « TIC » grisée

Pour aller plus loin...

2 présentations : niveau 1 (tutoriel, plus général, avec un exemple simple illustré) et niveau 2 (plus de cas concrets)

ATIH | Nos données au service de la Santé

L'ATIH | Domaines d'activités | Accès aux données | Plateformes de transmission et logiciels | Rapports & études

Accès par secteur: Sanitaire, Médico-social, Cartographie

Accès aux recueils: Cartographie

Accès rapide: Les plus lu(e)s

Recherche

Sup util:

INFORMATION SUR LES COÛTS

Contribuer aux évolutions

Utilisation des données ENC et RTC

Études nationales de coûts sanitaires (ENC)

ENC MCO

ENC SMR

ENC HAD

Accueil | Domaines d'activités | Information sur les coûts | Retraitement comptable | Tutoriels vidéo | Outil TIC

Outil TIC

L'ATIH met à disposition une option de notification afin que l'utilisateur soit informé en temps réel des ajouts documentaires ; cliquez sur la c de cette page pour vous abonner (notification à chaque mise à jour).

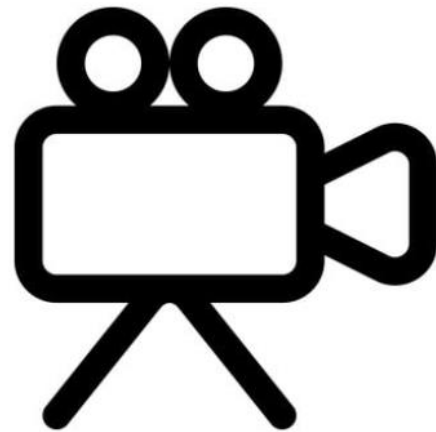
Des tutoriels ont été élaborés pour permettre aux établissements d'approfondir ou de mieux comprendre la méthodologie et les outils liés au

Si la vidéo ne se lance pas, nous vous conseillons d'essayer avec un autre navigateur internet (Internet Explorer, Chrome ou Firefox...).

- 1. Comment le TIC facilite-t-il la réalisation du RTC ?** Un tutoriel complet, de niveau 1, pour comprendre les différentes étapes de l'intégré dans le logiciel ARCANH.

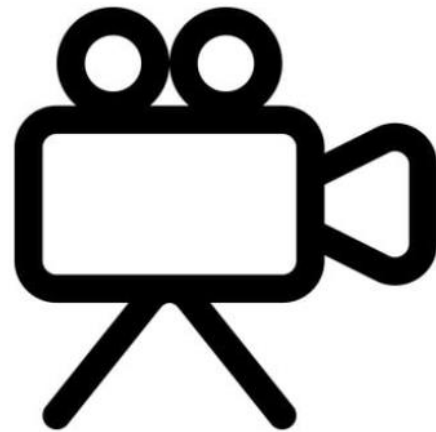
Ce tutoriel de 25 minutes vous présente les principes de cet outil et ses grandes étapes, ainsi qu'un exemple concret sur les données. Le cert de vidéo est à destination des établissements recevant une formation au RTC sur la campagne RTC 2022.

Top de fin de l'enregistrement



TEMPS D'ÉCHANGE

Top départ de l'enregistrement





Nos données
au service
de la Santé

FACILITER LE TRAITEMENT DES CHARGES ET DES ETPR

23/02/2024

Agnès Teutsch
Olivier Serre



Service COLLIGE

INTRODUIRE LA GESTION DES ETPR DÈS LE TIC



Gérer les ETPR dans le TIC

Nouvelle étape méthodologique dans le TIC

- Ajout de l'étape « Déposer les données ETPR »

Traiter les ETPR en parallèle des charges de personnel

- L'étape de « Retraitement analytique » intègre l'information des ETPR.

→ Nous allons vous décrire ces 2 nouvelles fonctionnalités



Présentation de la nouvelle étape

Visible dans les étapes du TIC

- Etape facultative



- 2 onglets seront à saisir
 - Onglet 1 : Dépôt de la correspondance grades de l'établissement – codes SAE
 - Onglet 2 : L'établissement fournit les ETPR par grade et par UF.
- Les données de cette étape seront reportées dans le nouvel onglet « Retraitement RH »

Onglet : déposer la correspondance grade de l'établissement – code SAE

Zoom : 100%

Importer Comparer le CF Valider la saisie des ETPR Enregistrer

Fichier avec entête Dernier rapport d'erreur

	A	B	C	D	E
1	6 - Correspondance entre les codes grades de l'établissement avec les co				
2				Nombre de ligne à corriger : 1	
3	Code grade établissement	Libellé grade établissement	Code SAE	Libellé Code SAE	Descriptif du contrôle
4	2853	Ergothérapeute cadre de santé, moniteur	N2460	PERSONNELS DE DIRECTION	
5	2642	Educateur technique spécialisé de classe normale	N2480	Ergothérapeutes	
6	3150	Aide de laboratoire de classe normale (cadre d'extinction)	N4110	Autres emplois des services de rééducation	
7	2221	Sage-femme des hôpitaux du premier grade	...	Techniciens de laboratoires	CB6_03 - Le code SAE n'est pas renseigné
8					
9					
10					
11					
12					
13					
14					
15					
16					
17					
18					
19					
20					
21					
22					
23					
24					
25					
26					
27					
28					
29					

Menu déroulant des codes SAE si menu déroulant

6-Corresp_grade_SAE / ETPR_par_grade_et_UF/

Onglet : déposer le nombre d'ETPR par grade et par UF

Validation de l'étape

Validation de la saisie des ETPR

Sommation par type d'ETPR RTC

Nombre de ligne à corriger : 2

Attribution automatique du code ETPR RTC à partir des correspondances grade/SAE et SAE/RTC

Codes ETPR RTC		Total ETPR
PM_ETPR	0,00	
PI_ETPR	0,00	
SF_ETPR	0,00	
PS_ETPR	0,00	
PA_admin	7,00	
PA_soins	0,00	
PA_reeduc	12,55	
PA_educ	0,00	
PA_medicotech	0,00	
PA_ouvriers	0,00	
TOTAL	19,55	

Code grade	N° UF	Libellé UF	Nb d'ETPR	Commentaire	Rappel Code SAE	Code ETPR RTC	Descriptif du contrôle
0010	0001		7,00		N1100	PA_admin	CNB6_05 - Le libellé de l'UF est préconisé
2853	0100	Test	5,23		N2460	PA_reeduc	
2642	0200	lib	7,32		N2480	PA_reeduc	
3150					N4110	PA_medicotech	CB6_03 - Le numéro de l'UF est obligatoire CNB6_05 - Le libellé de l'UF est préconisé CB6_10 - Le nb d'ETPR est vide CB6_02 - Le Code grade n'est pas déclaré
999	0200						correspondance 5 - Le libellé de l'UF est préconisé - Le nb d'ETPR est vide

Fichier Outils Aide

Zoom : 100%

Importer Comparer le CF

Fichier avec entête Dernier rapport d'erreur

Enregistrer

6 - ETPR par grade SAE et UF

**TRAITER LES ETPR EN PARALLÈLE
DES CHARGES DE PERSONNEL**



Les onglets « Retraitements »

L'onglet « Retraitement » se scinde en 2 onglets à partir de la campagne 2023 :

- Onglet « Retraitement-RH »
 - Cet onglet va afficher :
 - *Les lignes de charges du titre 1*
 - *A chaque ligne « _REMU » est associée la ligne ETPR correspondante.*
 - *Il sera possible d'ajouter des lignes « MODIF » pour chaque ligne ETPR, à l'instar des postes de charges.*
 - En bas d'onglet :
 - *Un bloc en lecture seule affichant le total des charges, le total des ETPR et les coûts moyens par ETPR pour chacune des SA.*
 - *Ce calcul est identique à celui de l'onglet ETPR.*
- Onglet « Retraitement-hors RH »
 - L'onglet traite des comptes qui ne sont pas dans l'onglet « Retraitement – RH ».
 - Son fonctionnement est similaire au fonctionnement actuel.



Les onglets « Retraitements »

Le tableau des coûts d'ETPR dès le TIC

		Restant à affecter	LGG	LGG	LGG
		SA REGUL à annuler	Blanchisserie	Restauration	Services hôteliers
Compte BCF	Compte ANA RTC	Libellé compte (BCA ou RTC)	9314	9313	93116
Total des charges de rémunérations nettes					
	PM_REMU netté	Comptes analytiques PM_REMU + PM_REMB + 6491PM	Somme PM_REMU + MODIF PM_REMU + PM_REMB + MODIF PM_REMB + 6491PM + MODIF 6491PM		A
	PI_REMU netté	Comptes analytiques PI_REMU + PI_REMB + 6491PI			
	SF_REMU netté	Comptes analytiques SF_REMU + SF_PM_REMB + SF_PS_REMU + 6492PS_SF + 6491PM_SF			
	PS_REMU netté	Comptes analytiques PS_REMU + PS_REMB + 6492PS			
	PA_REMU netté	Comptes analytiques PA_REMU + PA_REMB + 6492PA			
	PNM_REMU netté	PS_REMU netté + PA_REMU netté			
Nombre d'ETPR					
	PM_ETPR	Nb d'ETPR Personnel Médical hors FFI, docteurs juniors, internes et étudiants	Somme PM_ETPR + MODIF PM_ETPR		A'
	PI_ETPR	Nb d'ETPR FFI, Docteurs juniors, internes et étudiants			
	SF_ETPR	Nb d'ETPR Personnels Sages-Femmes Salariés (SF_PM_REMU-SF_PS_REMU)			
	PS_ETPR	Nb d'ETPR Personnels des services de soins : Personnels soignants (IDE et Aides-soignants)			
	PA_admin	Nb d'ETPR Personnels de direction et administratifs (y compris Cadres Supérieurs de Santé CSS et faisant fonction)			
	PA_soins	Nb d'ETPR Personnels des services de soins : Cadres de santé et faisant fonction, ASHQ, psychologue)			
	PA_reeduc	Nb d'ETPR Personnels des services de soins : Personnels de rééducation			
	PA_educ	Nb d'ETPR Personnels éducatifs et sociaux			
	PA_medicoitech	Nb d'ETPR Personnels médico-techniques			
	PA_ouvriers	Nb d'ETPR Personnels techniques et ouvriers			
	PA_ETPR	PA_admin+PA_soins+PA_reeduc+PA_medicoitech+PA_ouvriers			
	PNM_ETPR	PS_ETPR + PA_ETPR			
Coût des ETPR					
	CM_PM	Coût moyen du Personnel médical salarié (hors FFI, docteurs juniors, internes et étudiants)	A/A'		
	CM_PI	Coût moyen du Personnel FFI, docteurs juniors, interne et étudiant salarié			
	CM_CF	Coût moyen du Personnel Sage-Femme salarié			
	CM_PS	Coût moyen du Personnel soignant salarié			
	CM_PA	Coût moyen du Personnel autre salarié			
	CM_PNM	Coût moyen du Personnel Non médical			

- Les calculs sont identiques à ceux de l'onglet ETPR du classeur ARCANH
- Prise en compte des remboursements sur rémunération
- Affichage un coût PNM tout confondu
- Affichage d'un code couleur si le coût d'ETPR est en dehors de seuils haut et bas, par catégorie de personnel (sous réserve technique)

**INTRODUIRE UN CONTRÔLE AVEC LE
CF DÈS LE TIC**



Constat actuel

Aujourd'hui, si on fait le TIC, le contrôle CF se fait au niveau VALID-RTC

- Contrôle trop tardif
- S'il y a des écarts, il faut revenir dans les étapes du TIC et corriger ses écarts de balance mais aussi en analytique

Souhait des établissements de faire un contrôle plus en amonts dans le TIC

A noter : Si on ne fait pas le TIC, import du CF dans 2-PC possible dans ARCANH

- Reclassement à réaliser ; l'utilisateur est guidé dans ses retraitements.

Si on ne fait pas le TIC et si on n'importe pas le CF, le contrôle avec le CF, se fait sur VALID_RTC → pas de changement prévu sur ce point

Si l'établissement réalise le TIC (1/4)

Contrôle n°1
sur les charges

Ajout d'un bouton « Comparer le CF » dans l'étape « Déposer les balances comptables » : l'établissement dépose son fichier CF et un rapport est produit sur la cohérence des totaux

- Contrôle facultatif

Zoom : 85%

Importer la BCA

Comparer le CF

Contrôler la BC et la BCA

Fichier avec entête

F3 =SUMIF(I:I;"601";F:F)+SUMIF(I:I;"602";F:F)+SUMIF(I:I;"603";F:F)+SUMIF(I:I;"607";F:F)+SUMIF(I:I;"94";F:F)

	A	B	C	D	E	F
1	2- BALANCE COMPTABLE ANALYTIQUE					
2					Montant Charges hors gestion de stocks	271 875 146,13 €
3					Montant Comptes de gestion de stocks	69 139 726,49 €
4					Montant Produits BCA	-264 941 057,47 €
5					Solde (Produits + Charges)	76 073 815,15 €
6						



Si l'établissement réalise le TIC (2/4)

Contrôle n°1
sur les charges

En cliquant sur « Comparer le CF », l'établissement est invité à charger son fichier CDB du CF. Un rapport est ensuite produit sous la forme suivante :

Comparaison des comptes de charges entre RTC et CF

Comptes de charges (6)	Montant BC	Montant CF	Ecart CF-RTC
Total			
61			
...			

Comparaison des comptes de produits entre RTC et CF

Comptes de produits (7)	Montant BC	Montant CF	Ecart CF-RTC
Total			
71			
...			



Si l'établissement réalise le TIC (3/4)

Contrôle n°2
sur les ETPR

Ajout d'un bouton « Comparer le CF » dans l'étape « Déposer les ETPR »

- Contrôle facultatif

Zoom : 100%

Fichier avec entête
[Dernier rapport d'erreur](#)

	A	B	C	D
1	6 - Correspondance entre les codes grades de l'établissement avec les codes SAE			
2				Nombre de ligne à corriger : 1
3	Code grade établissement	Libellé grade établissement	Code SAE	Libellé Code SAE
4	1111	Personnel médical	M3000	AUTRES DISCIPLINES
5	1120	Personnel médical	M3000	AUTRES DISCIPLINES



Si l'établissement réalise le TIC (4/4)

Contrôle n°1
sur les ETPR

En cliquant sur « Comparer le CF », l'établissement est invité à charger son fichier CDB du CF. Un rapport est ensuite produit sous la forme suivante :

Comparaison du nombre d'ETPR entre RTC et CF

Comptes de charges (6)	ETPR TIC	ETPR CF	Ecart CF-RTC
PI			
PM hors PI + SF			
PNM			
Total			



Démonstration



Si l'établissement ne réalise pas le TIC

Bonnes pratiques

- J'importe le CF dans 2-PC
 - Je dépose mon RTC sur la plateforme eRTC quand mon onglet 2-PC est rempli **avant de réaliser les autres étapes** (les autres onglets pouvant être vides)
 - *Dans VALID-RTC, je vérifie que le total des charges et des produits CF sont identiques avec mon RTC, dans les contrôles fondamentaux*
 - *Dans VALID-RTC, je vérifie que le total des ETPR du CF est identique avec celui de mon RTC, dans les contrôles prioritaires*
 - *Je peux aussi vérifier à ce stade ma correspondance UM-SA pour ne pas avoir à changer mon paramétrage plus tardivement*



Calendrier des outils

ARCANH – partie découpage analytique uniquement

- Début mars 2024

ARCANH – complet

- Mi-avril 2024

Mise à disposition de VALID-RTC

- Mai 2024


Pour recevoir nos mailings de campagne RTC (2022 ou 2023 à venir), inscrivez-vous sur la plateforme e-RTC, espace « Contacts »

En cas de problème sur l'outil TIC



Utiliser AGORA pour toutes vos questions et blocages

← ↻ 🔒 https://agora.atih.sante.fr/agora/ago_theme.do?idTheme=876



Session appartenant à Agnès TEUTSCH (35842)

? Mots clés Lancer la recherche Recherche Avancée

Recherche sur : ce thème et ses sous-thèmes l'ensemble de l'Agora

Agora > Informations sur les coûts > Retraitement comptable (RTC) > Logiciel ARCAH - RTC 2022

Logiciel ARCAH - RTC 2022

Vous êtes contrôleur et référent pour ce thème

Sous-thèmes : **Aucun**

Page référent | Enrichir la Base de Connaissance | Référents | Supprimer | Ajouter un thème | Modifier thème | Définir droits accès | Déplacer | Fermer ce thème

Logiciel ARCAH - RTC 2022

Base de connaissance

La base de connaissance donne les réponses des référents aux questions fréquemment posées.

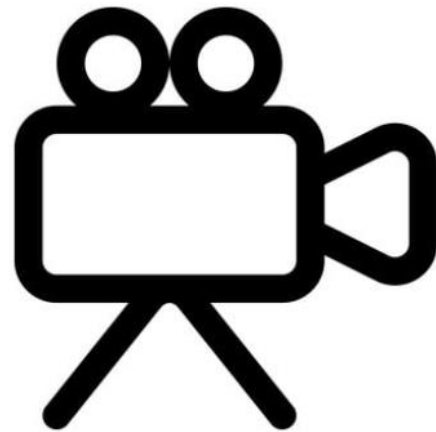
Auteur	Titre	date
👤 Agnès TEUTSCH	En cas de forte incohérence dans le TIC au niveau de l'onglet "Retraitement"	13 juillet 2023

Top de fin de l'enregistrement



TEMPS D'ÉCHANGE

Top départ de l'enregistrement





Nos données
au service
de la Santé

**MERCI DE VOTRE
ATTENTION**