

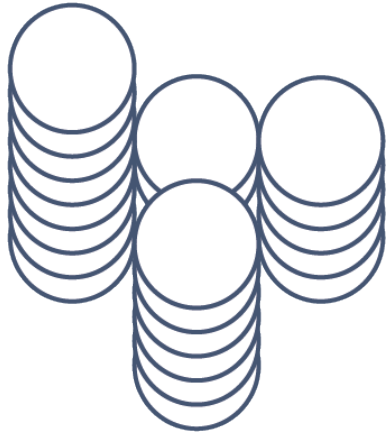
atih

AGENCE TECHNIQUE
DE L'INFORMATION
SUR L'HOSPITALISATION



Journée ATIH

des données hospitalières



Clément Rallet
Raphaël Schwob

Atelier 3 / Les coulisses d'une campagne tarifaire

Les coulisses d'une campagne

Introduction

Dans le cadre de ses missions, l'ATIH réalise la mise en œuvre technique des modèles de financement des établissements de santé.

Quels processus se cachent derrière une campagne tarifaire ?

Quelles sont les interactions avec les acteurs ?

Quelles sont les articulations entre les différents travaux ?

Les coulisses d'une campagne

Déroulé de la présentation

Présentation de l'activité des coulisses d'une campagne en répondant à différentes questions.

Méthode journalistique (Qui ? Quand ? Quoi ? Où ? Comment ? Etc.)

Illustration par une **carte heuristique** (ou Mind Mapping)

Aborder l'ensemble des différents aspects d'une campagne

Faire le lien entre les différentes questions (pictogrammes, flèches,...)

Faciliter la mémorisation

QUAND

CONTEXTE

QUI

POURQUOI

Les Coulisses

COMMENT

POUR QUOI FAIRE

COMBIEN

Les coulisses d'une campagne

CONTEXTE ?

Atelier 3

Contexte ?

- Axe 2 du COP (contrat d'objectifs et de performance) de l'ATIH



« Contribuer à la conception, à l'amélioration et au suivi des modes de financement des établissements de santé dans un contexte de maîtrise des dépenses »

- Les orientations du ministère définissent les problématiques à traiter



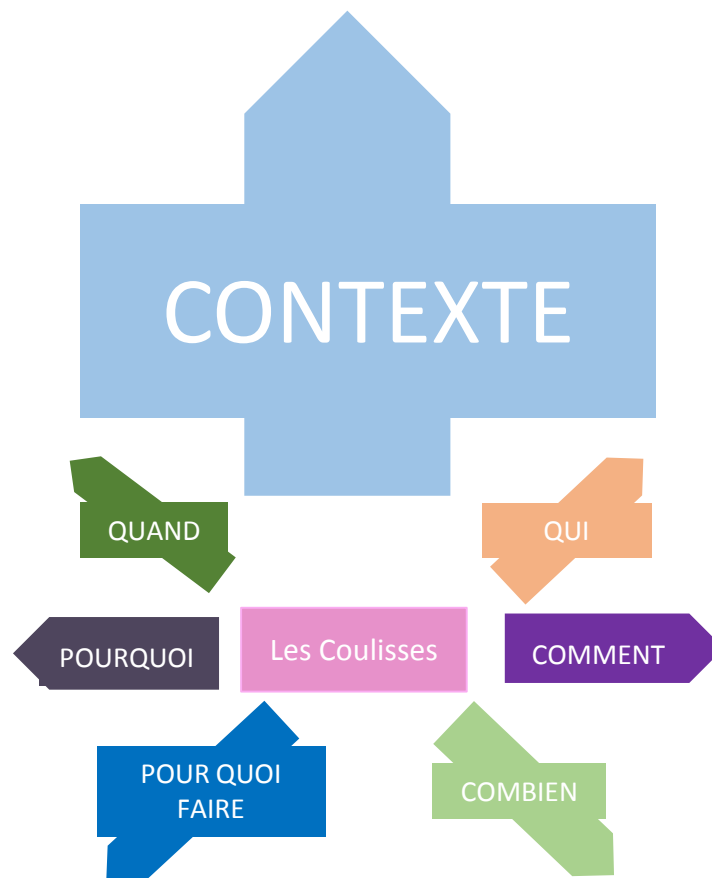
- Le rôle de l'agence est
 - de mettre en œuvre les orientations
 - de faciliter la compréhension des dispositifs





Mission de l'agence

Mise en œuvre technique des modalités de financement



Les coulisses d'une campagne

COMBIEN ?

Quelques chiffres clés :

Etablissements de santé

Recettes Assurance Maladie (ONDAM)

Répartition selon les modalités de financement



MCO



HAD



SSR

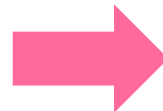


PSY

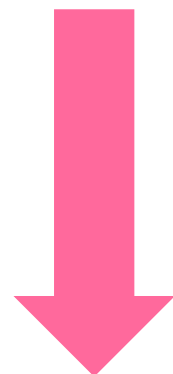
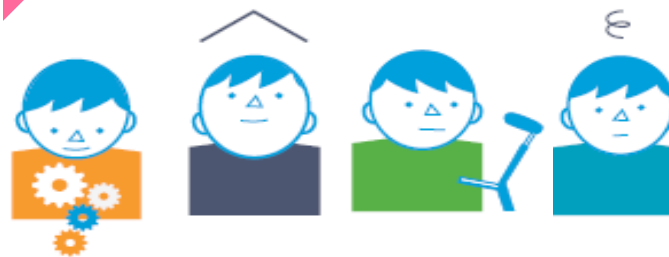
Etablissements de santé



3 300 établissements



sur les 4 champs sanitaires



3 statuts:
public, privé commercial,
privé d'intérêt collectif



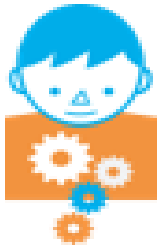
3 308

Etablissements



12,7 M

Patients



1 944 ES

12,2 M Patients

10,8 M Séjours HC

5,5 j DMS

7,8 M Séjours ambu
(hors séances)

1 646 ES

1 M Patients

0,95 M Séjours HC

35,2 j DMS

4,1 M Journées HP

291 ES

116 000 Patients

5,2 M Journées

27,4 j DMS

551 ES

420 000 Patients

19,7 M Journées
temps complet

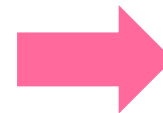
57,7 j DMP

5 M venues temps
partiel



ONDAM Hospitalier

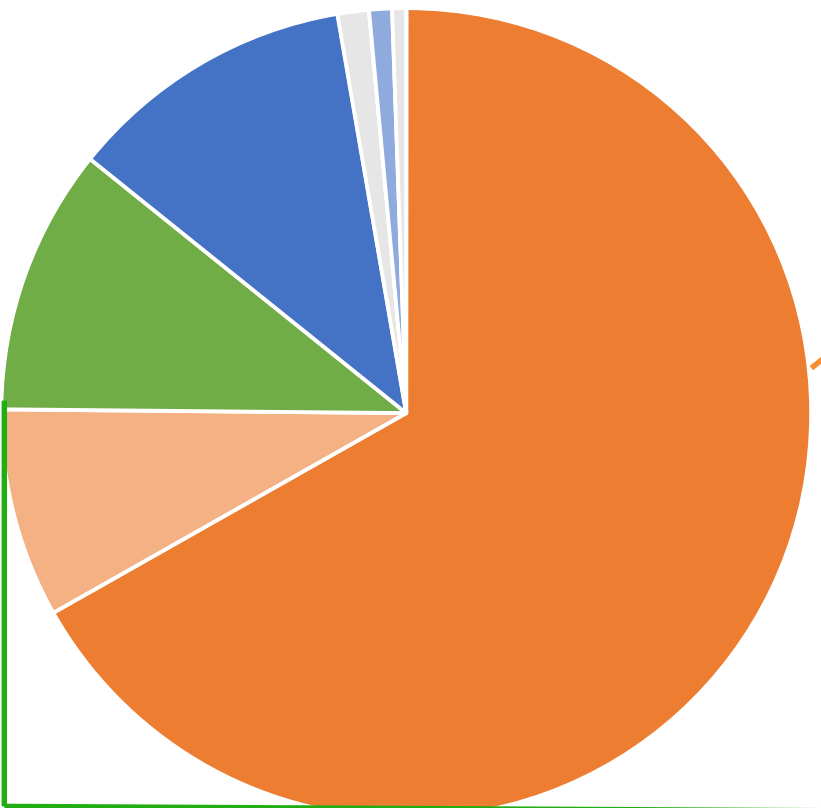
- Le financement des établissements est encadré par l'**ONDAM**





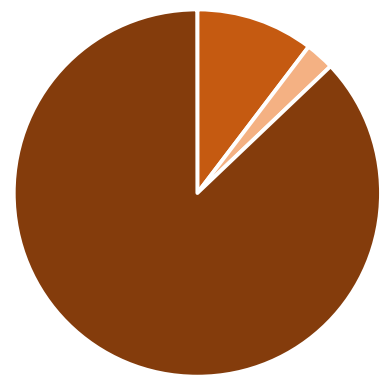
ONDAM Hospitalier

ONDAM Hospitalier 2018 : 80,5 milliards d'€



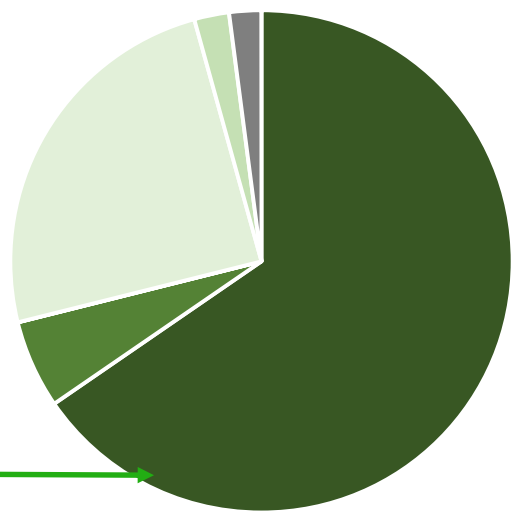
OD MCO MIGAC OD SSR DAF USLD OQN (PSY) FMESPP

OD MCO : 53,8 milliards



Liste en sus Forfaits annuels Part tarifs

OD SSR : 8,5 milliards



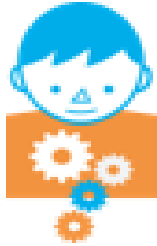
DAF DMA DAF ACE DAF OQN DMA OQN MIGAC

Modalités de financement

- Des financements différenciés selon les champs
- Financement qui peut se décrire selon plusieurs modalités
 - Financement sans lien direct avec l'activité
 - Forfaits annuels par tranche d'activité
 - Financement lié à l'activité en cours
- Le champ MCO est concerné par l'ensemble des modalités de financement
- Le champ SSR est financé selon les anciennes et nouvelles modalités de financement



Modalités de financement



Financement à l'activité : GHS, suppléments, liste en sus, ACE

Financement dotation : MIGAC

Forfaits annuels



Financement dotation sans lien direct à l'activité : DAF, MIGAC

Financement à l'activité : PJ

Financement dotation avec lien direct à l'activité : DMA, ACE



Financement à l'activité : GHT, liste en sus

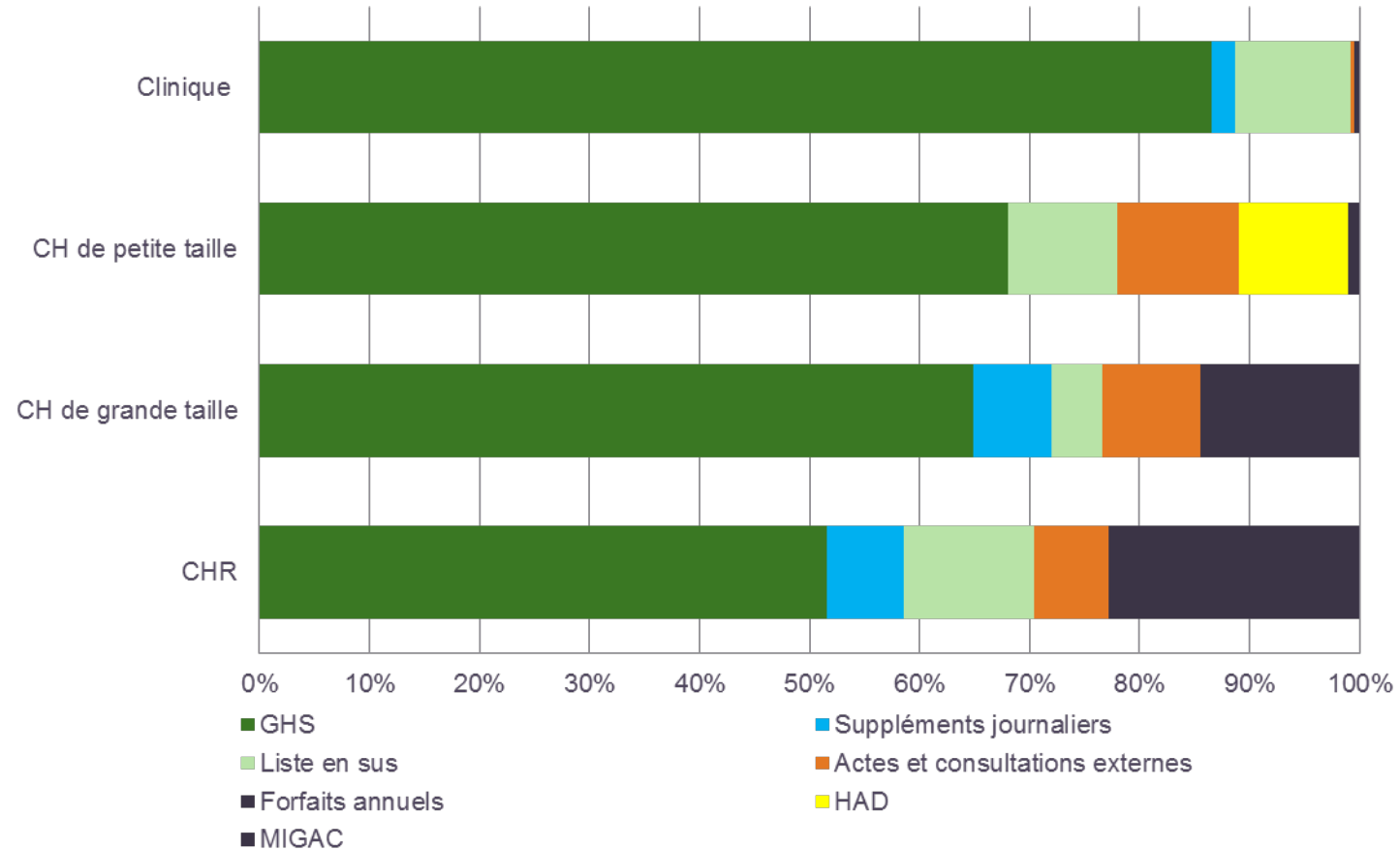


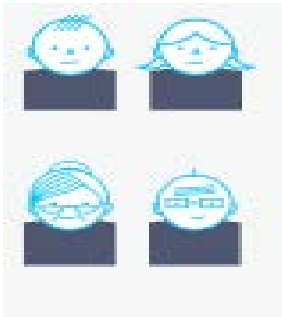
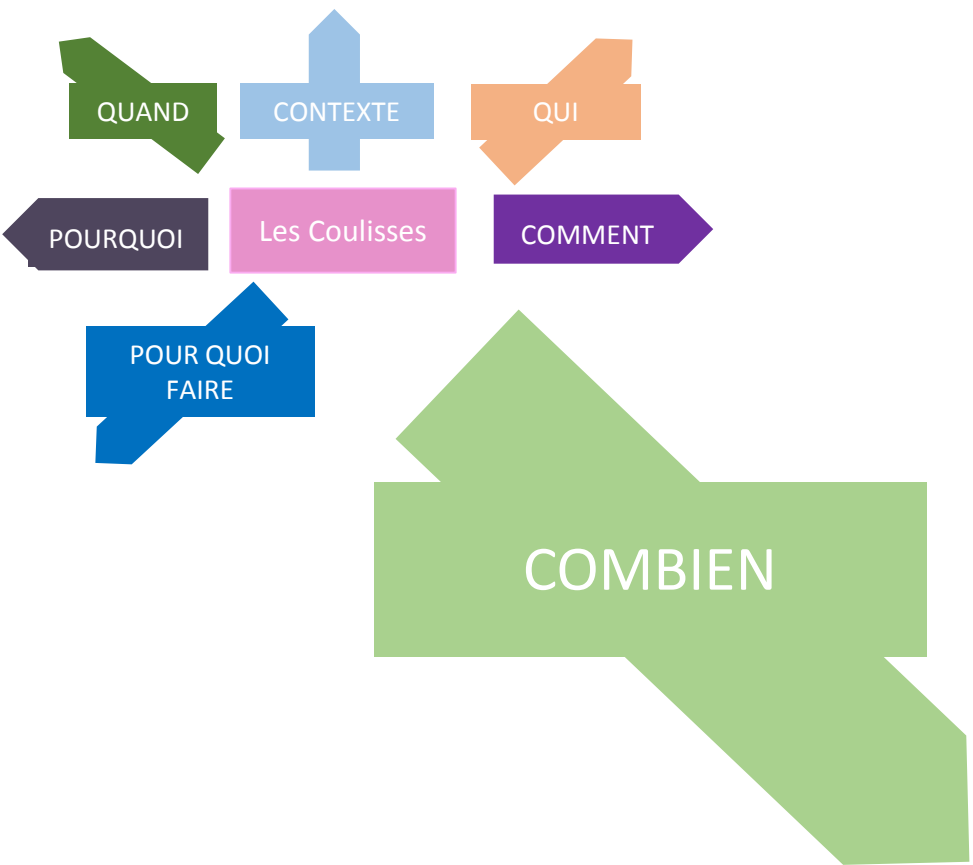
Financement dotation sans lien direct à l'activité : DAF

Financement à l'activité : PJ

Modalités de financement

Champ MCO :





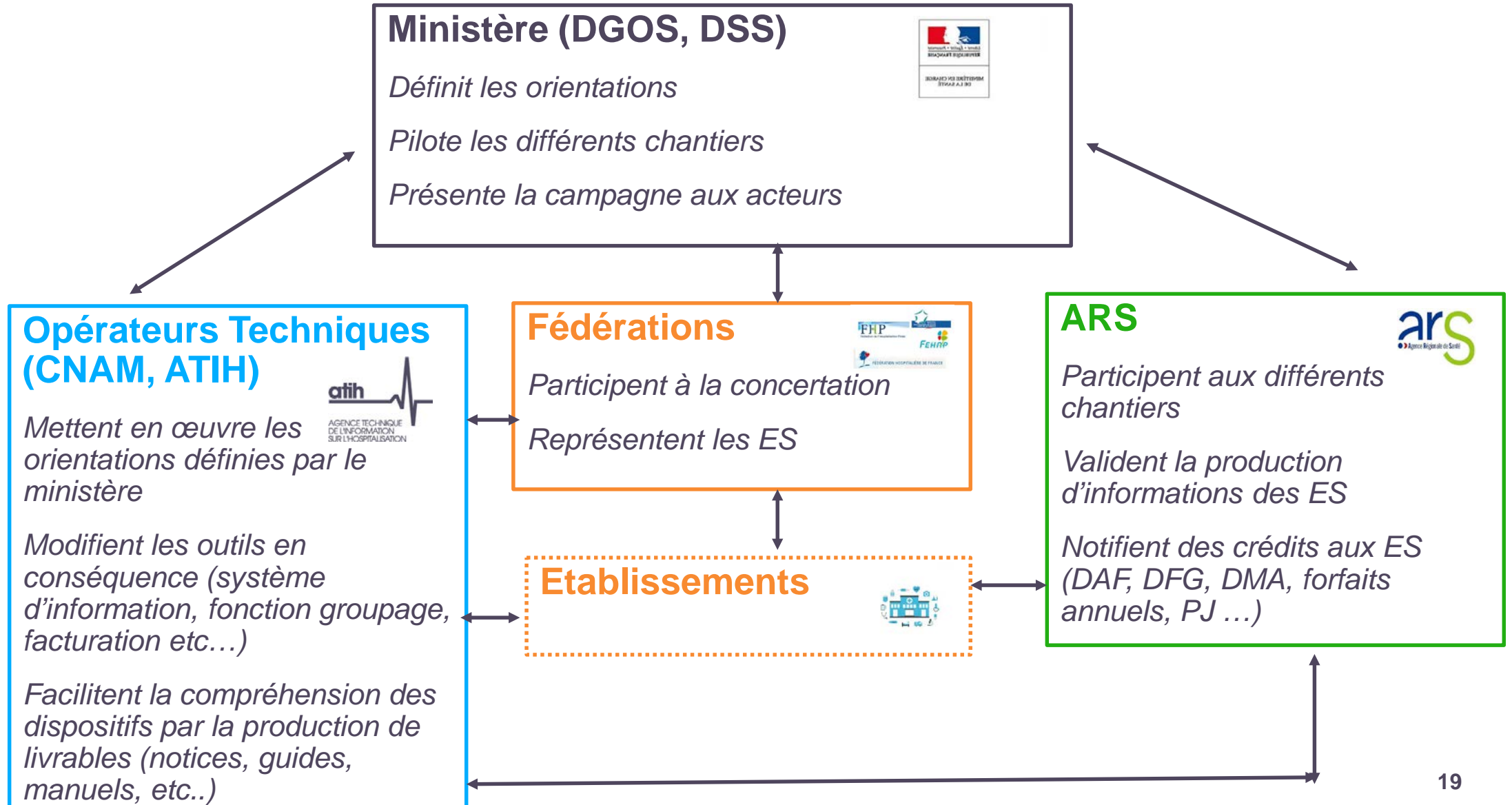
4 Champs d'activité : 3 300 ES
Une contrainte : ONDAM
Des modalités de financement multiples

Les coulisses d'une campagne

QUI ?

Atelier 3

Les acteurs



CT campagne

Ministère - ATIH



Discussions techniques par rapport à la mise en œuvre

GT facturation

Ministère – ATIH - CNAM



Discussions techniques par rapport à la mise en œuvre

CT Activité

*ATIH – Fédérations –
Ministère – Représentants
DIM - CNAM*



Recueil et Classification

Comité de Pilotage

Instance politique



Concertation avec les Fédérations

GT ARS

Ministère – ARS - ATIH



Concertations et Informations avec les référents ARS

GT techniques thématiques

Ministère – Fédérations - ATIH



Discussions techniques sur des thèmes spécifiques

Concertation et Informations

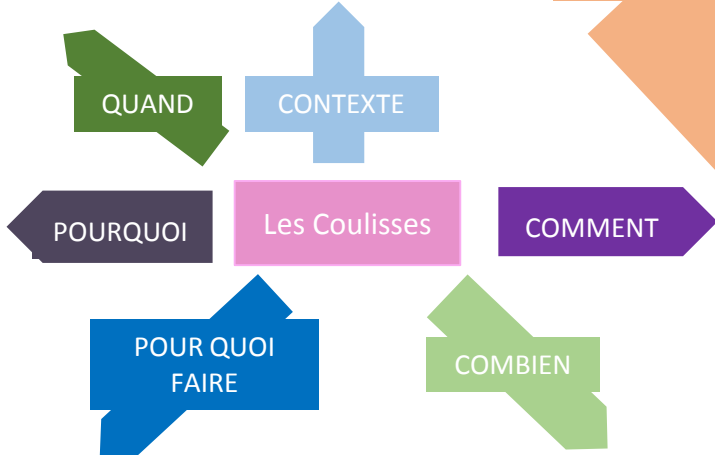
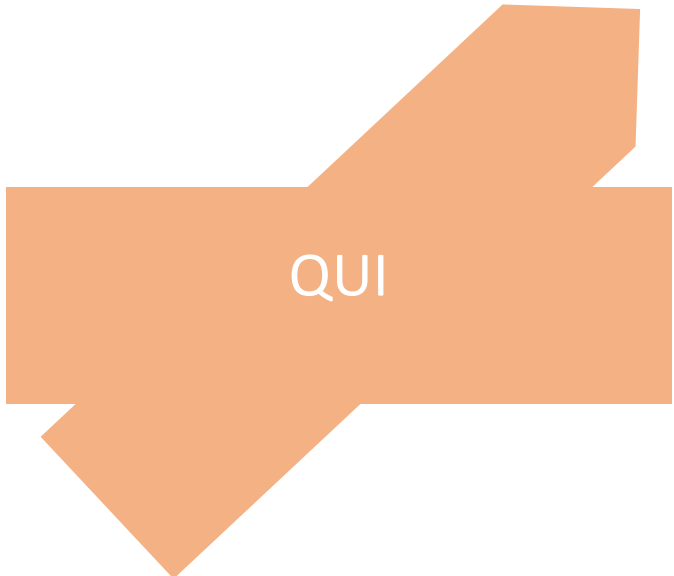
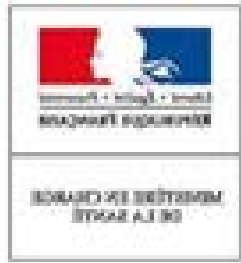
Groupe Experts DIM

ATIH – Experts DIM



*Partage des hypothèses de travail
Aide aux propositions d'évolution*

Des acteurs multiples
Pilotage ministériel
Comitologie dédiée



Les coulisses d'une campagne

COMMENT ?

Atelier 3

Organisation au sein de l'agence

- Compétences métiers multiples

- **Informaticiens**



- **Médecins**



- **Statisticiens**



Organisation au sein de l'agence

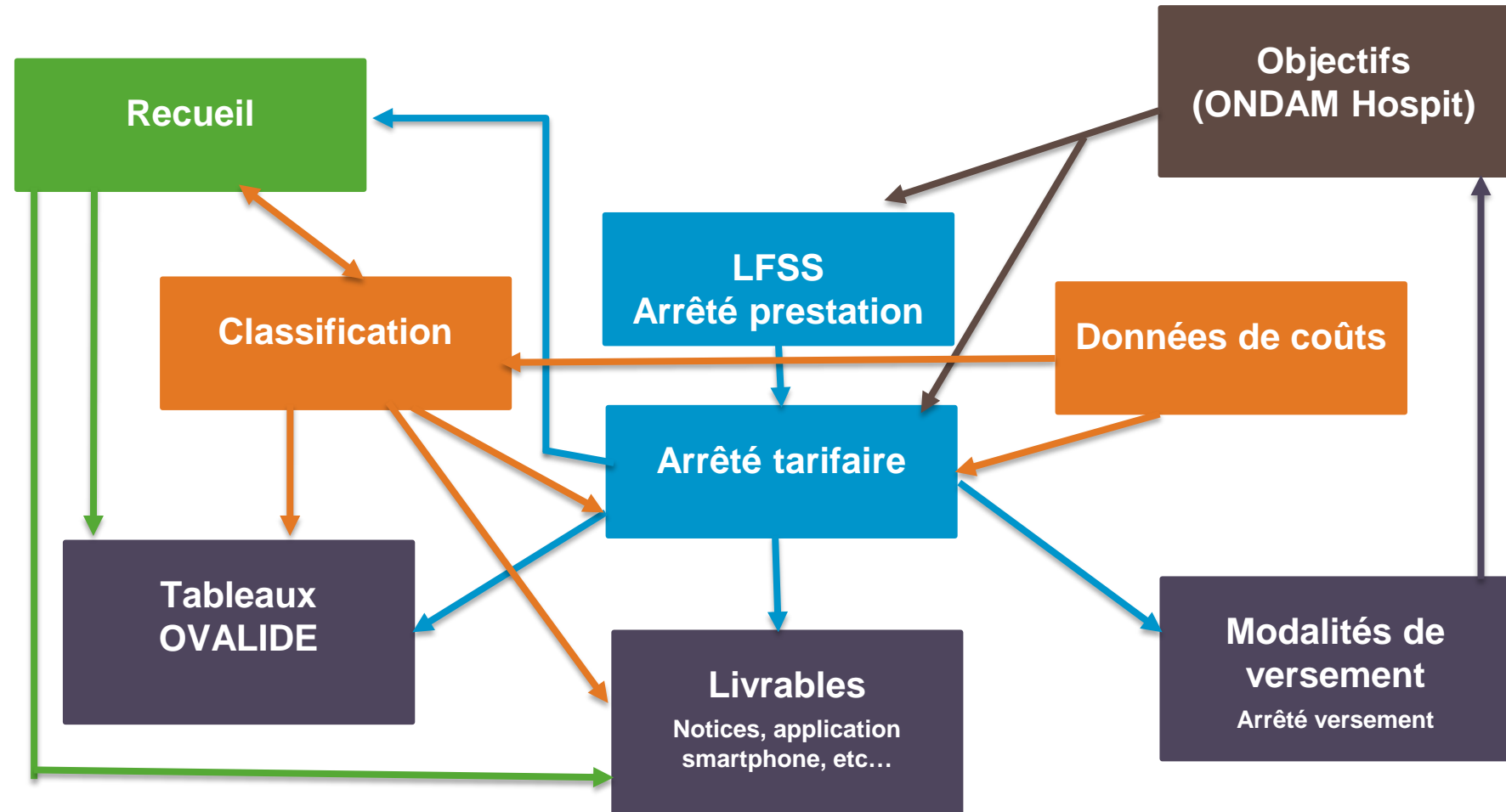
- Pluridisciplinarité et Réactivité
 - Respect des calendriers
 - Suivi de la mise en œuvre
 - Coordination des travaux

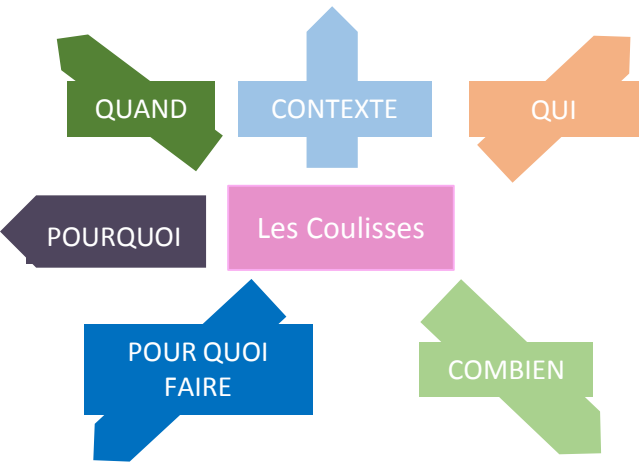


Les outils

- Les recueils d'informations
 - Médicales (PMSI)
 - Facturation (RSF, VIDHOSP)
- La classification
- Les référentiels de coûts ou études de coûts
- La fonction groupage
- Les tableaux de restitution (OVALIDE)

Schéma du processus





COMMENT

Organisation transversale
Compétences métiers multiples
Processus spécifique et complexe pour gérer les interactions entre les outils





Les coulisses d'une campagne

POURQUOI ?

Atelier 3

Les Livrables

- Recueil :
 - Guide méthodologique
 - Notices techniques PMSI
- Fonction groupage
 - Manuels de groupage
- OVALIDE
 - Guide méthodologique

BULLETIN

Officiel



Les Livrables

- Campagne tarifaire
 - Annexes des arrêtés prestations et tarifaires
 - Notices Financement
 - Tarifs des prestations (Excel et Application Smartphone)
 - Fichier de valorisation de l'activité selon les nouvelles grilles tarifaires



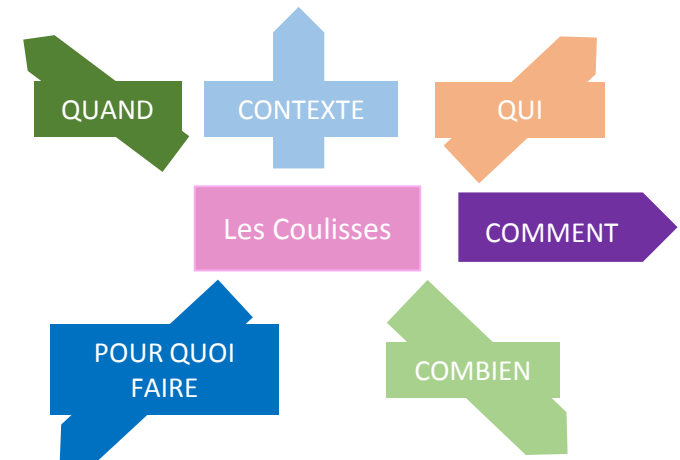
ANCRE



Livrables
Informer des nouveautés
Faciliter la compréhension
des dispositifs



POURQUOI

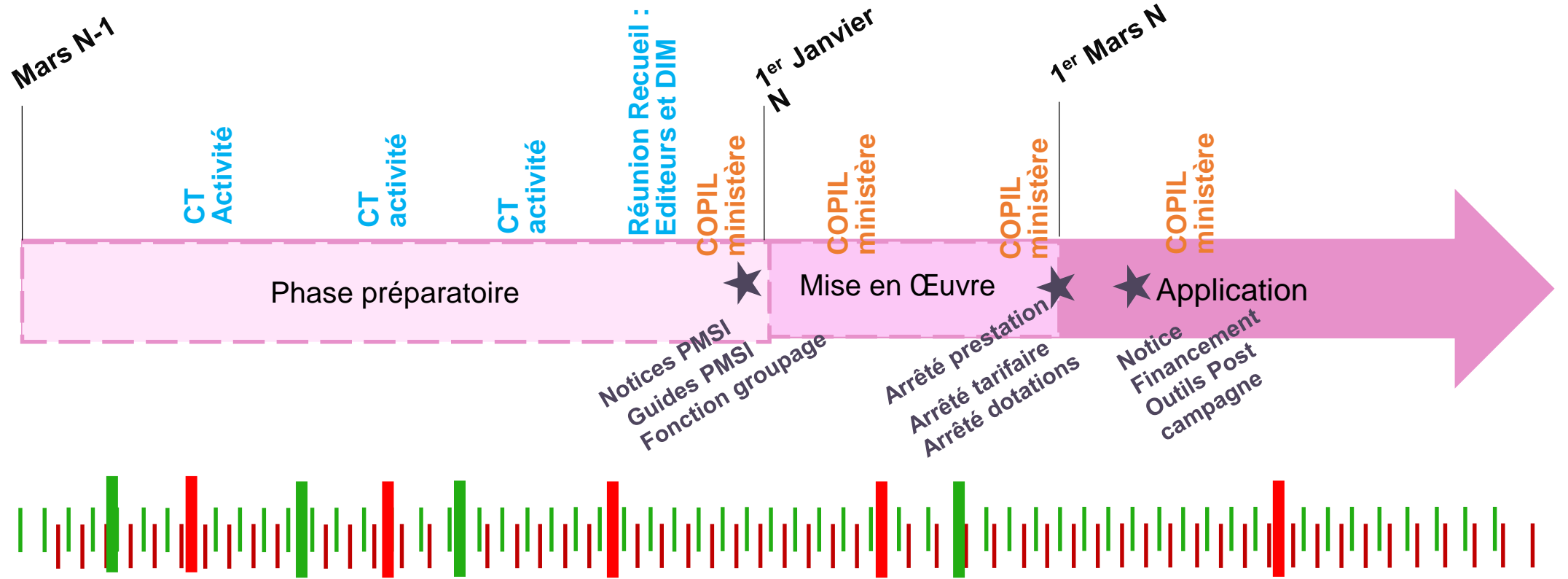


Les coulisses d'une campagne

QUAND ?

Atelier 3

Frise chronologique



Réunions interne agence

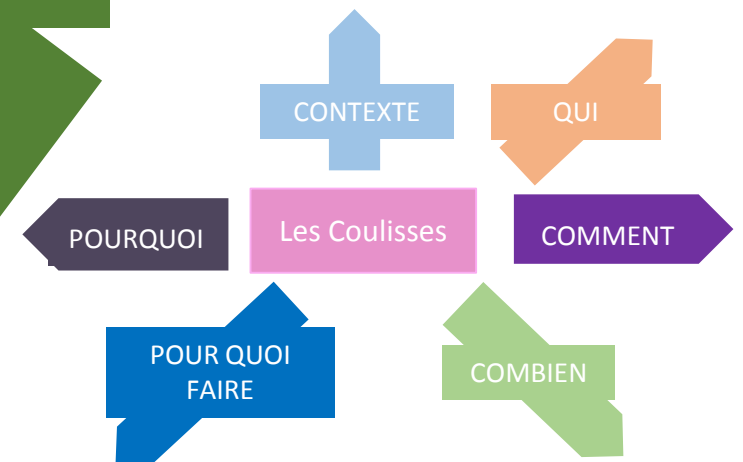
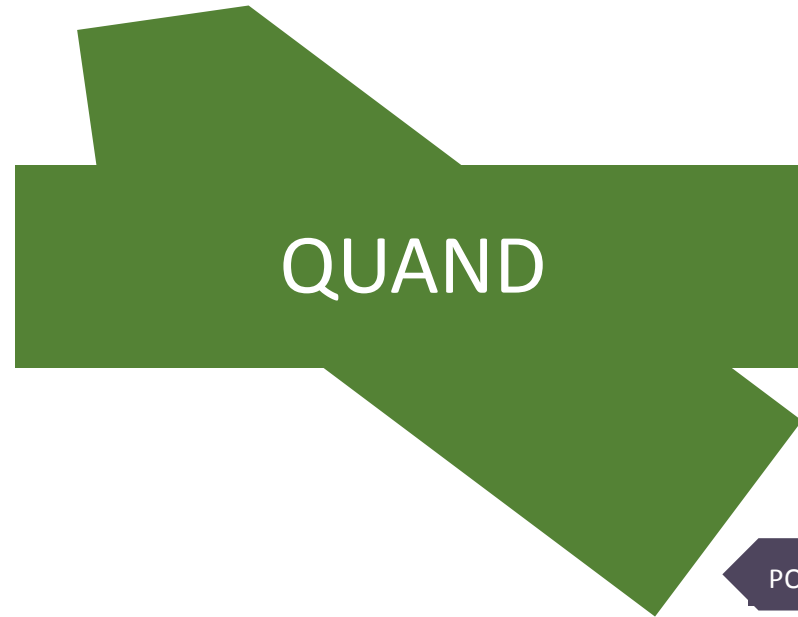
- Comité technique interne
- COPIL interne (par champ)

Réunions avec la DGOS

- CT campagne
- GT facturation

Calendrier en 3 phases

Calendrier contraint et dépendant des arbitrages ministériels





Les coulisses d'une campagne

POUR QUOI FAIRE ?

Illustration :

Supplément au séjour pour pose de défibrillateur



Supplément SDC : Définition

- Cas de pose d'un défibrillateur au cours d'une chirurgie

- Si séjour classé 05C19



- Sinon pas de financement



2017 : Création d'un supplément au séjour SDC

Supplément SDC : Construction tarifaire



Défibrillateurs
payés en sus



Radiation
de la liste en
sus

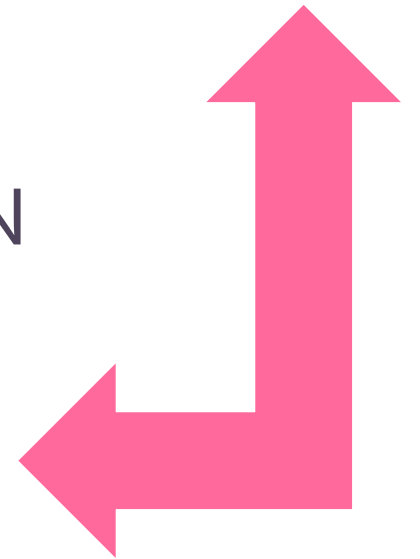


Intégrés dans les tarifs
05C19

+ 14K€ en ex DG
+ 12K€ en ex OQN



Suppléments = Valeurs
moyennes 2011



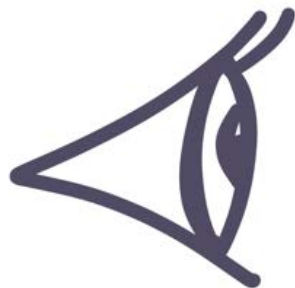
Supplément SDC : Impacts sur les outils

- Pas d'impact sur le recueil et la classification
 - Recueil : pas d'informations supplémentaires
 - Classification : pas de modification



Evolution de la fonction groupage

- Déclenchement du supplément pour tout séjour donnant lieu à réalisation d'un des actes CCAM (hors racine 05C19)

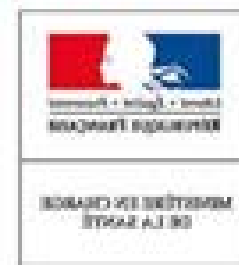
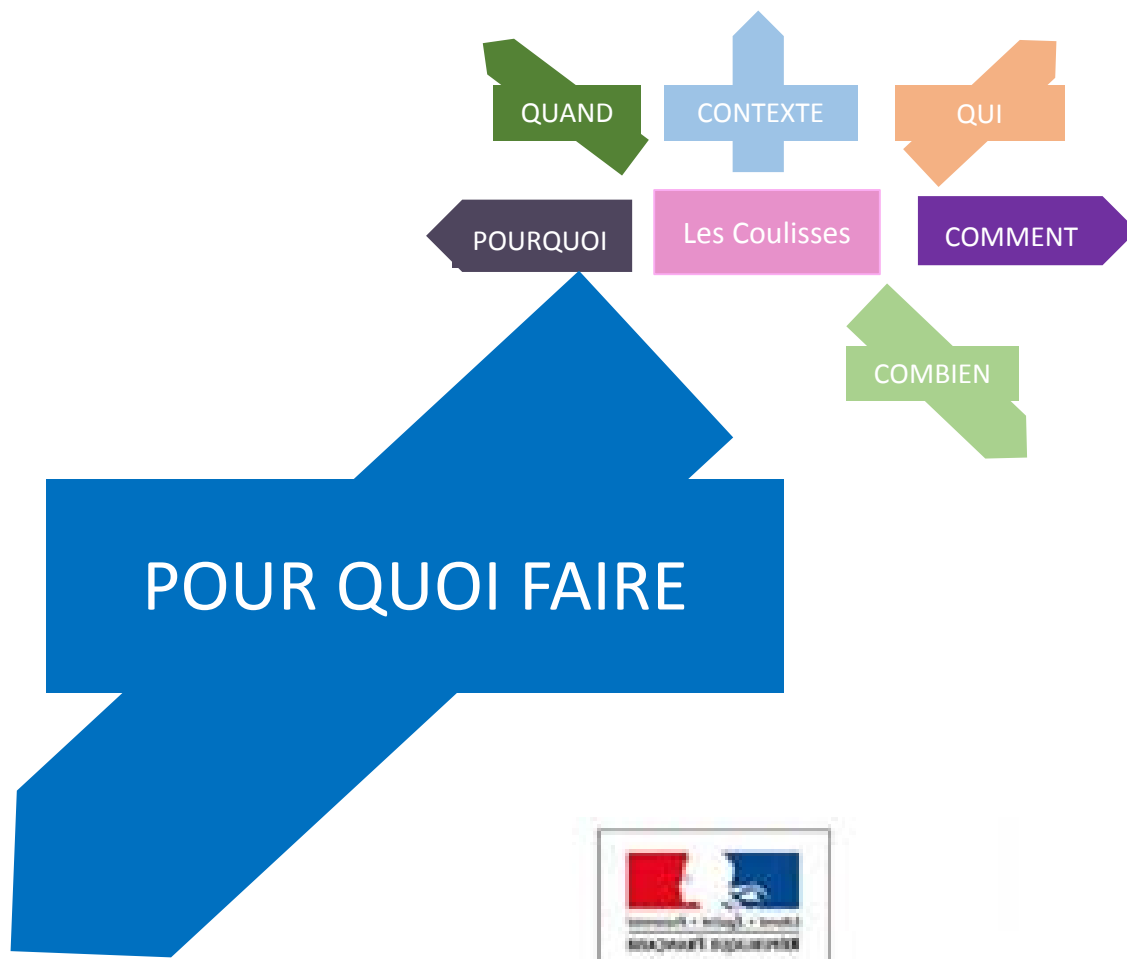


Au niveau de la restitution création de tableaux OVALIDE

Tableau [1.V.1.SDC]



Exemple illustratif
Interaction entre les outils
Restitution des nouveautés



Les coulisses d'une campagne

En synthèse

L'agence est en charge de mettre en œuvre les modalités techniques permettant de répondre aux orientations définies par le ministère

Dans ce cadre,

- l'agence articule ses travaux en fonction des différents acteurs

- l'agence a mis en œuvre une organisation interne spécifique car les travaux nécessitent les expertises de différents services

- l'agence met à jour en conséquence ses différents outils et participe à la bonne compréhension des différents dispositifs



Dates clés, calendrier et grands jalons de la campagne, frise chronologique



Axe 2 du COP
Mission de l'agence : réaliser la mise en œuvre technique des modèles de financement des ES



Définir les autres acteurs (ARS, ministère, Fédérations,...)
→ leur rôle et les interactions



CONTEXTE

QUAND

QUI

Les Coulisses

POURQUOI

COMMENT

Pour informer les établissements des nouveautés de la campagne
Pour permettre aux ES et ARS de contrôler et visualiser l'impact de la campagne (restitution)
→ Description des différents livrables

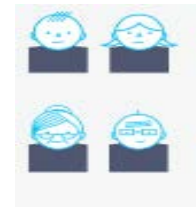
Description du processus en interne agence
Description des modalités d'organisation inter services
→ Description des outils



POURQUOI FAIRE

COMBIEN

Nb Champ activité
Nb Etablissements
Masse financière et poids de chaque vecteur de financement (MIGAC, séjours, etc...)



Pour financer au + juste les ES selon les orientations du ministère
Des exemples sur des mesures récentes illustrent la nécessaire articulation entre les différents travaux.



Les coulisses d'une campagne

Pour aller plus loin



Nouvelles réflexions du ministère



équilibres entre les vecteurs de financement



Recueils
Classification, Fonction Groupage
Valorisations, restitutions,...

nouveaux défis pour l'agence : évolution des outils ,
accompagnement des acteurs vers le changement...

Les nouveaux défis

- Modification



entre les différentes modalités

de financement

- Accroître le financement à la qualité
- Forfaitisation des maladies chroniques
- Favoriser l'organisation entre acteurs par les financements innovants
 - Financement à l'épisode de soins
 - Incitation financière collective à la coordination de la prise en charge des patients
- Mieux prendre en compte l'approche territoriale (besoins spécifiques de la population)